



**AMAZONE**

Combinação grade de discos-subsolador rebocada ***Ceus***



# Ceus – Tudo com uma só máquina!



Ceus 7000-2TX Super combinável com o tanque traseiro XTender 4200 para cultivos de cobertura ou fertilização

A combinação de grade de discos-subsolador rebocada Ceus com larguras de trabalho de 3 m a 7 m é particularmente adequada para a descompactação profunda de solos, onde o máximo de matéria orgânica possível deve ser incorporado o mais plano possível. Ao combinar um corpo de discos e um campo de hastes, o Ceus combina as vantagens das grades de discos e dos subsoladores em uma máquina compacta. O Ceus pode ser usado principalmente para a incorporação de resteva, mas também para a preparação básica do solo, a descompactação profunda e preparação da cama de semeadura.



	Página
As suas vantagens em resumo	4
O sistema Ceus	6
Combinação grade de discos-subsolador rebocada Ceus-TX e Ceus-2TX	8
Barra de tração e engate   Chassis	10
O ajuste da profundidade de trabalho	12
O corpo de discos   Selo de anel deslizante	14
As hastes	16
Sistema de hastes C-Mix	18
Ferramentas de nivelamento	20
Equipamento básico   Programa de rolos	22
Combinações rolos controlador de profundidade e escarificador	24
Condutores universais   GreenDrill	26
Tanque frontal montado FTender   Tanque traseiro montado XTender	28
Dados técnicos	30

Quer saber mais sobre a operação da sua máquina?  
Este é o link ao SmartLearning:

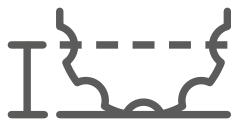


[www.amazone.net/smartlearning](http://www.amazone.net/smartlearning)

# Combinação grade de discos-subsolador rebocada Ceus-TX e Ceus-2TX



3 até 7 m



5 até 14 cm



5 até 35 cm



Até 15 km/h

## As suas vantagens em resumo:

- + Preparação do solo superficial, mistura intensa e descompactação profunda em apenas uma operação
- + Mistura intensa do solo e guia de profundidade confiável com baixo consumo de combustível ao mesmo tempo
- + O uso individual opcional apenas com o corpo de discos ou apenas com o campo de hastes garante máxima flexibilidade na preparação do solo
- + Corpo de disco com rolamentos dos discos livres de manutenção, proteção contra sobrecarga através de elementos de mola de amortecimento em borracha e suspensões de disco individuais
- + Excelentes resultados de trabalho mesmo nas condições mais difíceis, graças às elevadas forças de disparo das proteções contra sobrecarga das hastes C-Mix-Super e C-Mix-Ultra
- + Elevada manobrabilidade em cabeceiras e boas características de condução na estrada graças ao grande chassis central

### INFORMAÇÕES ADICIONAIS

[www.amazone.net/ceus](http://www.amazone.net/ceus)



**FILME DO PRODUTO**  
Veja mais



**SMARTLEARNING**  
[www.amazone.net/smartlearning](http://www.amazone.net/smartlearning)

# O sistema Ceus

Misturar na superfície, descompactar na profundidade



Ceus 3000-TX na aplicação prática

## Várias operações em uma passada

Com a combinação grade de discos-subsolador rebocada, diversas operações podem ser combinadas em uma única passada. O corpo de discos principal com discos serrilhados de 510 mm permite o processamento raso em profundidades de trabalho de 5 a 14 cm.

Para a descompactação subsequente até uma profundidade de trabalho de até 35 cm, segue um campo de hastes com as hastes C-Mix. Ao mesmo tempo, o afundamento do campo de hastes que ocorre durante a preparação do campo aumenta o efeito de corte do corpo de discos anteposto.



Ceus com corpo de discos e campo de hastes em posição de trabalho



## O sistema comparado ao subsolador

O Ceus é uma máquina universal para a preparação do solo. O sistema Ceus é diferente de um subsolador comum. Se você comparar os dois dispositivos, o Ceus mostra seus pontos fortes, principalmente na mistura intensa. Especialmente em áreas com muito material orgânico, o corpo de discos anteposto ajuda na distribuição e mistura.

Mesmo com descompactação profunda, a facilidade de puxar um Ceus é impressionante graças à maior distância entre hastes. Graças ao corpo de discos anteposto, o Ceus tem uma maior distância entre as hastes sem comprometer a mistura intensa.

## O corpo de discos anteposto

- ✔ A matéria orgânica é intensamente triturada e misturada
- ✔ A decomposição rápida é estimulada
- ✔ Para aplicações onde é necessário apenas uma descompactação profunda, o corpo de discos pode ser erguido de forma que não trabalhe mais com o campo de hastes na sua profundidade de trabalho máxima

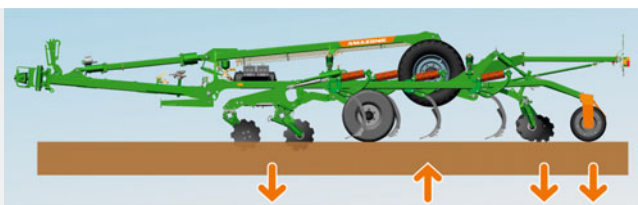
## O campo de hastes

- ✔ O campo de hastes subsequente descompacta as camadas profundas do solo até 35 cm
- ✔ O ajuste flexível da profundidade de trabalho também permite que as hastes tenham uma profundidade de trabalho rasa, pouco abaixo do corpo de discos
- ✔ Para cortes rasos na superfície, você também pode trabalhar sem o campo de hastes

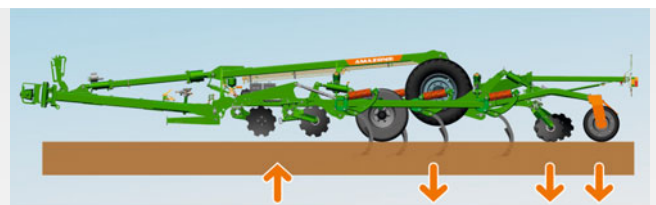
## A combinação faz a diferença

- ✔ Graças à combinação de corpo de discos e campo de hastes, extremamente confiável e econômica na preparação do solo em janelas operacionais curtas
- ✔ Preparação completa do horizonte do solo graças à combinação entre corpo de discos e campo de hastes

- ❗ “Na preparação do solo profundo, o Ceus exige menos tração.”  
 (“top agrar” – Comparação de sistemas “Tudo em um?” · 06/2021)



Trabalhos com corpo de discos, mas sem campo de hastes



Trabalhos com campo de hastes, mas sem corpo de discos

# Ceus-TX

Para a mistura perfeita



Ceus 3000-TX na incorporação de resteva

Com o Ceus em versão rígida, a AMAZONE oferece também uma máquina para pequenas fazendas, com tratores a partir de 150 cv. Os tipos Ceus 3000-TX e Ceus 4000-TX são equipados com chassis central. Devido à pequena largura de trabalho e ao chassis TX localizado centralmente, eles não só impressionam pelo excelente resultado de trabalho, mas também pela alta manobrabilidade.

Tipo	Largura de trabalho
Ceus 3000-TX	3,0 m
Ceus 4000-TX	4,0 m



#### Visão geral Ceus-TX:

- ✔ Ajuste hidráulico da profundidade de trabalho de um corpo de discos
- ✔ Ajuste manual da profundidade de trabalho do campo de hastes usando parafusos excêntricos
- ✔ A guia de profundidade ocorre através do rolo e do engate de braço inferior
- ✔ O rolo certo para cada solo



# Ceus-2TX

Articulável para alto desempenho de área e transporte rápido



O Ceus-2TX, com larguras de trabalho de 4 m a 7 m, é para fazendas com grandes áreas aráveis e janelas operacionais curtas. Ao combinar o corpo de discos e o campo de hastes, o Ceus oferece desempenho máximo em todas as condições. Dependendo da largura de trabalho, o Ceus-2TX necessita de tratores com 200 cv ou mais. Graças à estrutura articulável, o Ceus também pode ser conduzido de forma confortável e rápida na estrada.

Tipo	Largura de trabalho
Ceus 4000-2TX	4,0 m
Ceus 5000-2TX	5,0 m
Ceus 6000-2TX	6,0 m
Ceus 7000-2TX	7,0 m



## Visão geral Ceus-2TX:

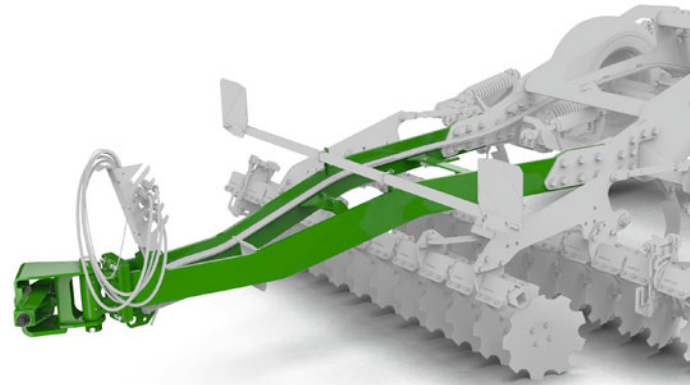
- ✔ Ajuste hidráulico da profundidade de trabalho de um corpo de discos
- ✔ Opcional ajuste de profundidade de trabalho do campo de hastes
- ✔ Guia de profundidade exata, através de barra de tração e rolo de arraste ou rodas de apoio adicionais para larguras de trabalho a partir de 6 m
- ✔ O rolo certo para cada solo

# Barra de tração e engate

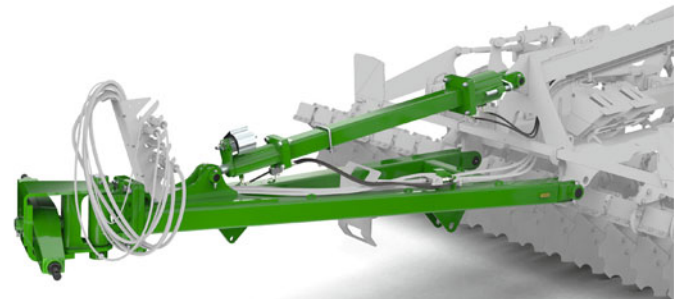
Sempre preparado para a aplicação

## Barra de tração resistente

A barra de tração compacta do Ceus garante os menores raios de manobra no campo e na estrada. Graças à barra de tração livremente móvel na posição de trabalho, o Ceus segue facilmente, mesmo em terrenos difíceis. O Ceus-2TX possui barra de tração com quadro superior hidráulico. Isso garante que a máquina seja fácil de levantar e abaixar. A barra de tração do Ceus-TX rígido também é estreita e, diferentemente do Ceus-2TX, ele não possui quadro superior hidráulico. Devido à guia de profundidade mecânica, isso não é necessário.



Barra de tração do Ceus 3000-TX

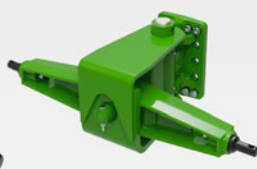
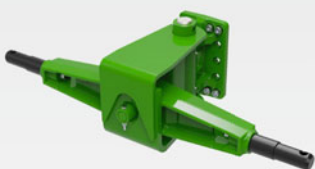


Barra de tração do Ceus 5000-2TX

## Engate confiável para qualquer trator

Para todos os Ceus estão disponíveis possibilidades abrangentes e adequadas de montagem e para rebocar, para cada trator. Uma placa de flange permite que uma mudança rápida e fácil do engate aparafusado. Com o engate do braço inferior, a categoria de montagem também pode ser alterada

rapidamente. Para fazer isso, basta mudar os pinos de montagem parafusados. Isto significa que o engate certo pode ser selecionado para cada trator, independentemente de ser o engate da barra inferior Cat. 3N, 3, 4, 4N, diversos olhais de reboque ou o acoplamento de bola de reboque K80.



# O Chassis

Compacto na cabeceira – Confortável na estrada



Ceus-TX no transporte em estrada

## Chassis integrado para boa manobrabilidade

O chassis central TX integrado garante baixa pressão sobre o solo no campo, graças às suas rodas grandes. Devido ao design compacto e à disposição central do chassis, as curvas apertadas ao virar nas cabeceiras não são problema. A distribuição ideal do peso também garante um transporte em estrada confortável até 40 km/h.



Ceus-2TX no transporte em estrada

# O ajuste da profundidade de trabalho

Descomplicado e preciso!



Ceus 5000-2TX Ultra na incorporação de resteva



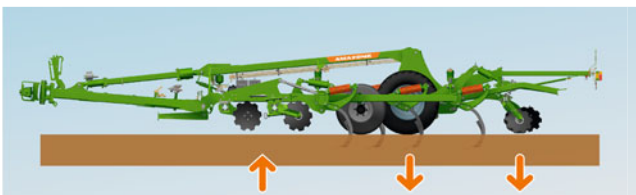
## Comodidade no ajuste da profundidade de trabalho

No Ceus-TX e no Ceus-2TX, a profundidade de trabalho do corpo de discos anteposto é sempre ajustada hidráulica-mente, de forma conveniente. O campo de hastes e a unidade de nivelamento do Ceus-2TX também podem ser equipados com guia da profundidade de trabalho hidráulica. O ajuste hidráulico do campo de hastes também é possível para aplicações sem rolo. Alternativamente, o campo de hastes e a unidade de nivelamento podem ser ajustados mecanicamente, através de fusos. Para o Ceus-TX rígido está disponível apenas o ajuste mecânico da profundidade de trabalho do campo de hastes.

## Trabalhar sem rolos

Em condições muito úmidas o Ceus-2TX também pode ser usado sem rolos. Então ele não é mais guiado pelo rolo na área traseira, mas pelo chassi. Com a ajuda de hastes subseqüentes atrás das rodas do chassi, cada trilha de roda é imediatamente descompactada.

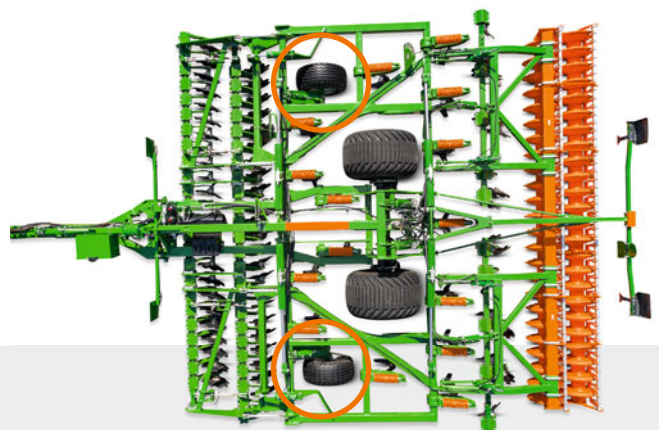
Espaçadores que podem ser convenientemente girados na haste do pistão do cilindro do chassi mantêm o chassi na profundidade de trabalho.



Indicadores da profundidade de trabalho para as três unidades de ferramentas em resumo

## Funcionamento estável

Para garantir que a máquina fique estável e trabalhe a uma profundidade constante, mesmo com larguras de trabalho maiores, rodas de apoio pressionadas adicionais são integradas na máquina a partir de uma largura de trabalho de 6 m. Para desfazer os rastros deixados por essas rodas, uma haste também é montada atrás de cada roda.



# O corpo de discos

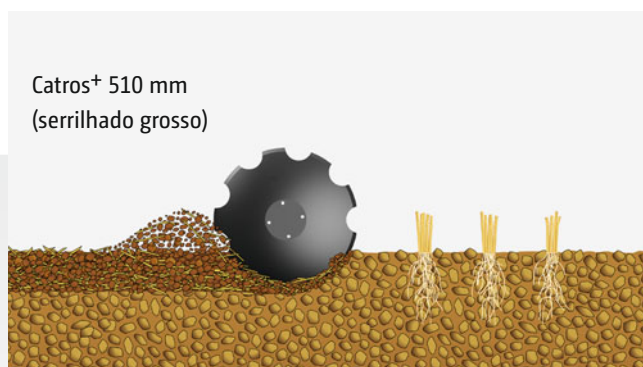
Trabalhos sem obstrução, mesmo com grandes quantidades de palha

## O corpo de discos anteposto – corte e mistura perfeitos

O corpo de discos anteposto tritura muito bem a massa orgânica, cortando e misturando intensamente os resíduos da colheita que estão sobre o solo. Ao mesmo tempo, uma estrutura fina é criada na camada superior do solo. Por um lado, isto cria condições ideais para a decomposição e, por outro lado, condições muito boas de germinação e emergência. A profundidade de trabalho do corpo de discos é ajustada através de uma guia de paralelogramo, onde a intensidade da intervenção pode ser alterada girando o corpo de discos.

## Discos Catros<sup>+</sup> – mistura mais intensa

Os discos Catros<sup>+</sup> com diâmetro de 510 mm caracterizam-se por um funcionamento mais agressivo e uma retração segura mesmo sob condições difíceis. A área ideal de operação para estes discos é a incorporação de resteva, preparação da cama de semeadura ou incorporação de cultivos de cobertura.

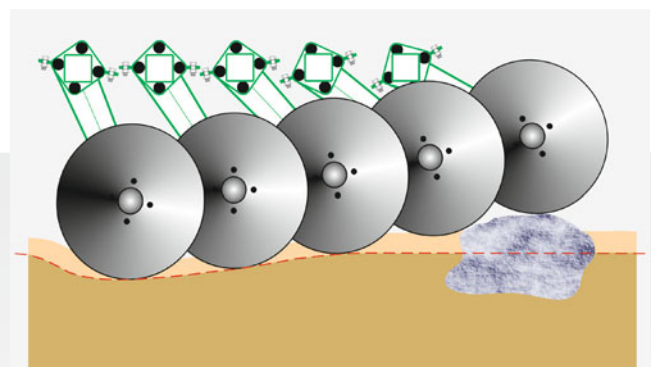


## Perfeito – os discos com suspensão individual

Em todas as máquinas cada disco é suspenso individualmente da estrutura por meio de elementos de amortecimento em borracha elástica. Melhor do que com máquinas com suspensão rígida do disco, cada disco em V pode seguir individualmente o contorno do solo, de modo que as pistas não sejam simplesmente preenchidas, mas processadas intensamente. Isto significa que mesmo que a superfície do solo seja irregular, a preparação do solo é realizada de maneira uniforme e rasa. A suspensão individual dos discos também permite a passagem ideal de grandes quantidades de massa orgânica em comparação com a disposição e suspensão dos discos em pares para um maior rendimento.

## Seguro e absolutamente livre de manutenção!

Os elementos de amortecimento em borracha elástica em cada suspensão de disco não são usados apenas para um ajuste ideal ao contorno da superfície do solo, mas também como proteção contra sobrecarga para os discos individuais. As molas de borracha superdimensionadas dispensam manutenção e se caracterizam por um grande curso de mola, que oferece segurança mesmo com pedras grandes.



# Selo de anel deslizante

Confiabilidade e conforto são fundamentais

Rolamento de esferas de contato angular de 2 carreiras

2 x Corpos rolantes (O-ring)

2 x Anéis fundidos com superfície de deslizamento

Selo de anel deslizante instalado em alojamentos cônicos

Óleo de transmissão

**Comprovado milhões de vezes!**



## Nunca requer relubrificação – graças ao rolamento dos discos livre de manutenção

Não há necessidade de lubrificar os rolamentos dos discos, o que reduz significativamente o esforço geral de manutenção. Os selos de anel deslizante têm sido usados há décadas no setor de máquinas de construção para vedar rolos de transmissão em veículos de esteiras e funcionam de forma absolutamente confiável, mesmo sob as condições operacionais mais severas.

### Suas vantagens

- ✔ Rolamentos dos discos livres de manutenção com selo de anel deslizante e lubrificação permanente
- ✔ Proteção contra sobrecarga livre de manutenção através de elementos de amortecimento em borracha
- ✔ Suspensão de disco individual para ideal adaptação ao contorno do solo e excelente passagem



# As hastes

Super ou Ultra – Sistemas de hastes para cada solo

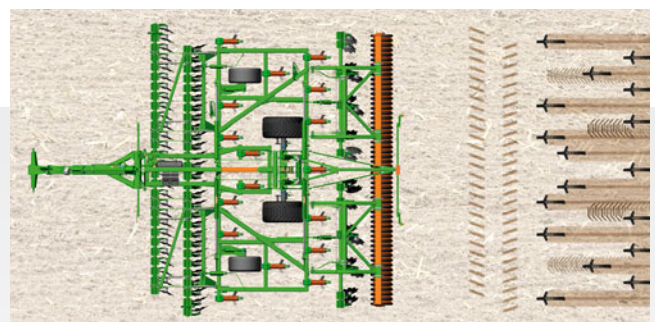


Ceus 5000-2TX Ultra hastes C-Mix-Ultra

## O campo de hastes para descompactação profunda

Com o campo de hastes subsequente, as camadas profundas do solo podem ser descompactadas em até 35 cm. No entanto, também pode ser trabalhado de forma rasa, de modo que a ponta de aiveca fique logo abaixo da profundidade de trabalho da grade de discos em condições úmidas e pesadas. Isto descompacta o horizonte e cria uma estrutura mais áspera no solo, reduzindo significativamente o risco de vedação nestes solos.

Para equipar o campo de hastes, está disponível o sistema de hastes C-Mix AMAZONE. Com uma distância entre hastes de aproximadamente 40 cm, o Ceus revela-se particularmente fácil de puxar, mesmo na descompactação profunda, com alta passagem de materiais orgânicos ao mesmo tempo. Se for necessário realizar apenas uma incorporação de resteva rasa, você pode levantar o campo de hastes e trabalhar apenas com o corpo de discos anteposto.



Uma haste corre atrás de cada roda para soltar os rastros das rodas



Vídeo de aplicação Ceus 5000-2TX:  
[www.amazone.net/yt-ceus-ultra](http://www.amazone.net/yt-ceus-ultra)



### Hastes C-Mix-Super com proteção contra sobrecarga por mola de pressão



#### Suas vantagens:

- ✔ Para condições operacionais com sobrecarga ocasional
- ✔ Protege a estrutura contra forças excessivas
- ✔ É reposta automaticamente após o acionamento – alta força garante o retorno confiável
- ✔ Força de acionamento de 600 kg, para alta segurança operacional

### Hastes C-Mix-Super com proteção hidráulica contra sobrecarga



#### Suas vantagens:

- ✔ Para condições operacionais com sobrecarga regular
- ✔ Protege a estrutura contra forças elevadas
- ✔ É reposta de forma amortecida após o acionamento através do cilindro hidráulico – menos desgaste com muitos ciclos de acionamento
- ✔ Força de acionamento ajustável de 600 a 800 kg para segurança operacional personalizada

# As hastes

O coração do subsolador



Haste C-Mix 40 mm

## Sistema de hastes C-Mix

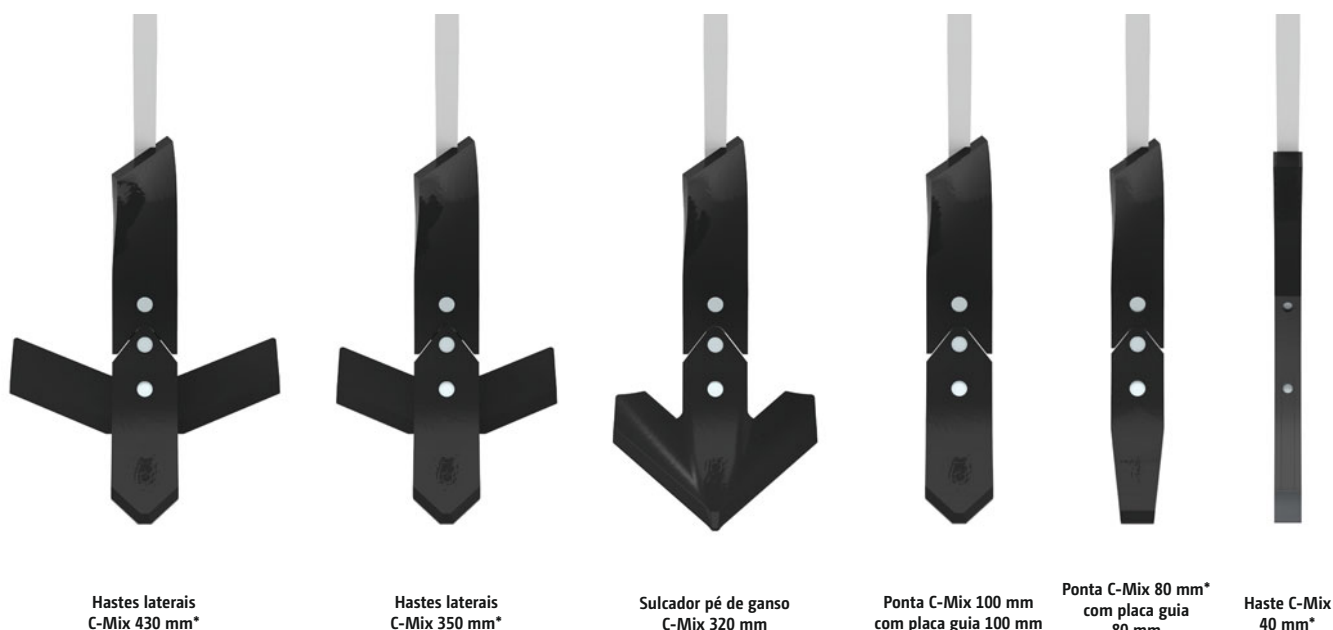
A separação de placa guia e ponta de aiveca serve principalmente para reduzir os custos por desgaste. Dependendo do tipo de solo, localização e umidade do solo, 3 a 5 pontas de hastes podem estar desgastadas antes que a placa guia precise ser substituída. As placas guia do sistema de hastes C-Mix são fornecidas com uma espiral e, em conjunto com

o raio ideal da chapa guia, garantem um redirecionamento perfeito do fluxo de terra e, portanto, uma intensidade de mistura muito alta com baixa intensidade de força. Com o comprovado sistema de hastes C-Mix, a AMAZONE oferece uma ampla gama de hastes.

# Sistema de hastes C-Mix

O tipo de haste certo para cada espectro de aplicação

\*também como versão HD



## Tudo de um só lugar

A AMAZONE oferece uma grande seleção de diferentes hastes para as diversas aplicações do Ceus. As diversas hastes laterais garantem uma descompactação muito boa em profundidades de trabalho médias, juntamente com um corte em toda a superfície. As hastes mais estreitas de 80 mm e 100 mm descompactam o solo de forma ideal, mesmo em profundidades de trabalho um pouco mais profundas. Para descompactação ainda mais profunda, de até 35 cm, deve-se utilizar a haste estreita C-Mix de 40 mm.

## Sulcador HD

A haste lateral de 430 mm, haste lateral de 350 mm, ponta de aiveca de 80 mm e haste de 40 mm também estão disponíveis como versão HD altamente resistente ao desgaste, para um desempenho especialmente elevado. O comprimento da haste permanece constante durante todo o período de uso. Portanto, não há necessidade de reajustar a profundidade. Dependendo do tipo de aplicação e das condições do solo, a vida útil é até cinco vezes maior do que com o sistema padrão.

# Nivelamento sob medida!

A melhor condição para a melhor recompactação



Ceus 3000-TX em uso nos restolhos de milho

## Nivelamento e esmigalhamento

O nivelamento de primeira classe do horizonte do solo trabalhado é um requisito básico para uma recompactação uniforme. Por esta razão, outra carreira de discos de nivela-

mento está disposta atrás das carreiras de hastes. Para garantir uma conexão perfeita, os discos de borda podem ser obtidos com altura e ângulo ajustáveis.

## Discos de nivelamento

Os discos de nivelamento subsequentes são recomendados para uso em solos médios a pesados. Os discos de nivelamento serrilhados com diâmetro de 460 mm criam um forte efeito de mistura e garantem uma condução segura mesmo com grandes quantidades de palha.

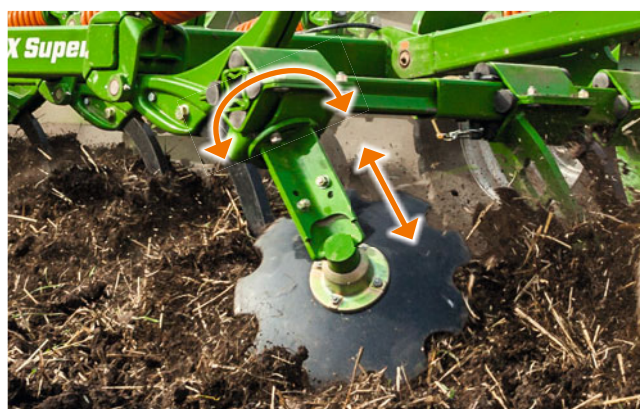


460 mm



## Rolamento dos discos confiáveis

Os discos em V individuais são montados em elementos de amortecimento em borracha e, portanto, possuem uma proteção contra sobrecarga livre de manutenção. Os rolamentos dos discos são naturalmente livres de manutenção.



O elemento de borda – ajustável separadamente em altura e inclinação

# O programa de rolos – Recompactação e guia de profundidade

Para a recompactação do solo, estão disponíveis vários rolos de arraste para todas as máquinas de preparação do solo AMAZONE. Você decide qual rolo se adapta melhor à sua fazenda!



		Denominação, diâmetro	Rolo jaula de barras SW 600 mm				Rolo de perfil em U UW 580 mm				Rolo em cunha KW 580 mm						
			–	o	+	++	–	o	+	++	–	o	+	++			
Inclinação do solo	Solo leve e pegajoso (brejo)																
	Solo leve (areia)																
	Solo médio																
	Solo pesado																
	Solo pesado (argila, mangue)																
Modo de trabalho	Esmigalhamento																
	Recompactação																
	Tração própria (empurrar)																
	Capacidade de carga																
	Insensível a pedras																
	Insensível a adesões																
	Baixa tendência de obstrução																
Peso por m de largura de trabalho			114 kg				125 kg				175 kg						
Escarificador traseiro			opcional				opcional				opcional						

Outras opções



Sistema de raspadores a mola

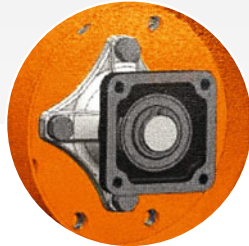
– menos adequado  
o adequado

+ bem adequado  
++ muito adequado



## Rolamentos dos rolos

Todos os rolos de arraste dos implementos de preparação do solo AMAZONE estão equipados com munhões de mancal aparafusados. Isto reduz ao mínimo o esforço de reparo em caso de danos ao mancal. Os robustos rolamentos auto-compensadores de rolos garantem grande confiabilidade e longa vida útil.



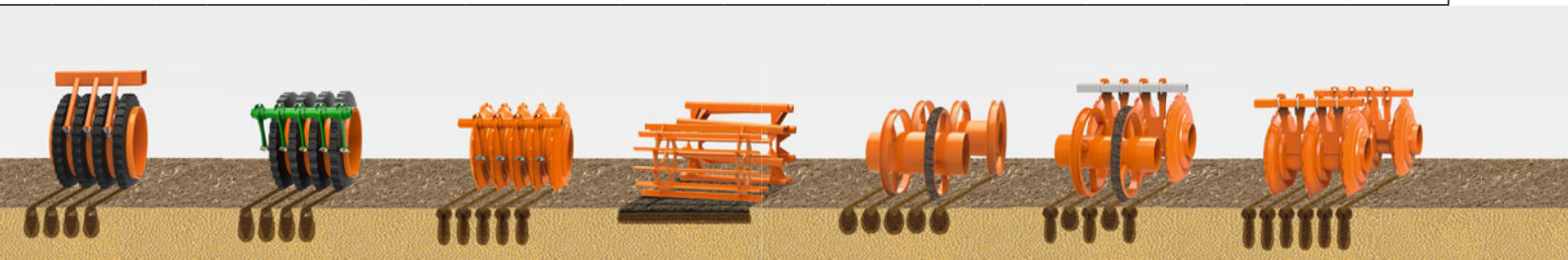
## Mancais de rolos HD

Os rolamentos de rolos estão agora disponíveis opcionalmente na versão HD, para máxima segurança operacional e extrema vida útil

- ✔ Vida útil extrema graças ao selo de anel deslizante metálico
- ✔ Completamente livre de manutenção com lubrificação permanente, graças ao óleo de transmissão
- ✔ Robusto e insensível devido aos rolamentos autocompensadores de rolos em vez de rolamentos de esferas



Rolo em cunha com perfil de pneu matricial KWM 600 mm	Rolo em cunha com perfil de pneu matricial KWM 650 mm	Rolo de discos DW 600 mm	Rolo em tandem TW 520/380 mm	Rolo de perfil em U duplo DUW 580 mm	Rolo de perfil em U de discos duplos DDU 600 mm	Rolo de discos duplos DDW 600 mm
- ○ + ++	- ○ + ++	- ○ + ++	- ○ + ++	- ○ + ++	- ○ + ++	- ○ + ++
178 kg	205 kg	219 kg	160 kg	185 kg	255 kg	270 kg
opcional	opcional	opcional	-	opcional	-	-

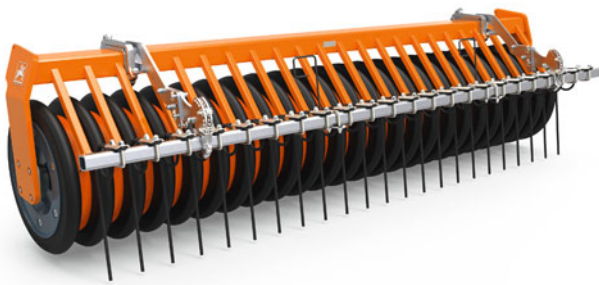


# Combinações entre rolo de arraste e escarificador

## O complemento perfeito à preparação da cama de sementeira

Para a preparação da cama de sementeira o Ceus também pode ser equipado com um escarificador. Os escarificadores criam uma estrutura de solo muito fina e, portanto, as con-

dições perfeitas de germinação para as culturas subsequentes. Outra vantagem do uso do escarificador é a otimização da distribuição da palha.



Sistema de escarificador para os rolos de arraste SW, PW, KW e UW



Sistema de escarificador para rolos de arraste TW e DUW



Sistema de escarificador para rolos de arraste KWM e DW



Sistema de raspadores a mola para o rolo de arraste UW



# Perfeitas para a preparação do solo rasa



A troca do escarificador duplo é tão fácil quanto a troca ou montagem e desmontagem do rolo de arraste, pois é utilizada a mesma estrutura do rolo.

## Sem rolo, mas com escarificador duplo

Além da já extensa gama de rolos de arraste, a AMAZONE também oferece um escarificador duplo para o Ceus. Em vez do rolo arraste para uma recompactação do solo objetiva, o escarificador duplo garante uma melhor distribuição dos resíduos da colheita e um nivelamento ideal da superfície. Na primavera, o escarificador duplo também permite trabalhar de forma rasa e assim garante que o solo aqueça e seque mais rapidamente. Graças às opções de aplicação universais e flexíveis do Ceus, eles são as máquinas versáteis ideais em todas as fazendas.

## O duo raso

O escarificador duplo com pontas de hastes de pé de ganso é uma combinação ideal para uma preparação do solo mecânica e rasa. Crostas de superfície com 1 a 2 cm, por exemplo, após a chuva, são desfeitas, promovendo assim a ventilação. A higiene do campo é melhorada porque o escarificador duplo limpa objetivamente as ervas daninhas emergentes para cima, para que depois secam na superfície. Os prejuízos ao crescimento das plantas são minimizados e o uso de defensivos agrícolas é reduzido objetivamente.

## Por que trabalhar raso?

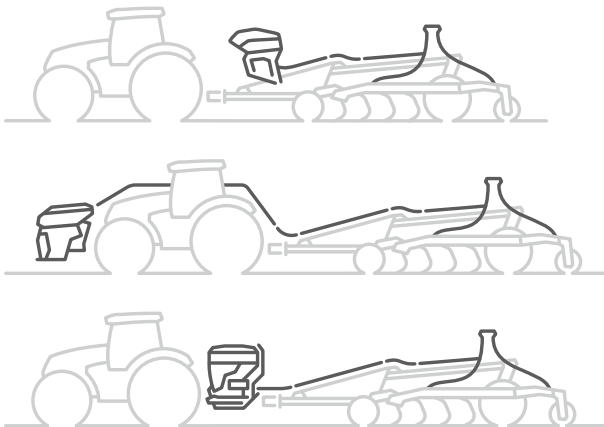
- ✔ O solo é descompactado próximo à superfície, aumentando a aeração e o crescimento das raízes no solo
- ✔ Promove-se uma maior atividade dos microrganismos e mobiliza-se nutrientes
- ✔ Minimização da evaporação da água do solo

Escarificador duplo na preparação rasa



# Transportadores universais – A escolha é sua!

Combine a tecnologia de preparação do solo rebocada com o dispositivo de sementeira ideal...



## Vantagens dos transportadores com cabeçote distribuidor de segmento

- ✔ Melhor distribuição lateral em toda a largura de trabalho
- ✔ Combinação de diferentes dispositivos de sementeira
- ✔ Possibilidade de grandes quantidades a distribuir
- ✔ Variável com 12 a 48 tomadas
- ✔ Sementeira específica da área



Operação conveniente através do terminal ISOBUS

Tipo	Capacidade de depósito (f)
<b>Semeadora de grãos finos sobre rotativas</b> GreenDrill 501	500
<b>Tanque montado frontal</b> FTender 1600 FTender 2200	1.600 2.200
<b>Tanque traseiro</b> XTender 4200 XTender-T 4200	4.200 4.200

## ... quer seja com GreenDrill, XTender ou FTender

Com o transportador universal é possível combinar a sua Ceus com diferentes dispositivos de sementeira. O GreenDrill 501 com uma capacidade de depósito de 500 l pode ser usado exatamente da mesma forma que os tanques dianteiros ou traseiros com um volume de 1.600 a 4.200 l. Além de cultivos de cobertura também podem ser aplicadas outras sementeiras ou fertilizantes minerais, como microgranulados.



Mudança fácil do rolo dosador

# GreenDrill

## Semeadora de grãos finos sobre rotativas GreenDrill para sementes finas e cultivos de cobertura

### Semeadura de cultivos de cobertura e preparação do solo em uma operação

A AMAZONE oferece a semeadora de grãos finos GreenDrill 501, para que você possa semear cultivos de cobertura diretamente ou em conjunto com a preparação do solo. O depósito de sementes GreenDrill tem capacidade para 500 litros e pode ser acessado com segurança por meio de degraus.

### Suas vantagens

- ✔ Distribuição de cultivos de cobertura e sementes finas diretamente em combinação com a preparação do solo
- ✔ Grandes quantidades a aplicar também são possíveis usando vários rolos dosadores
- ✔ Incorporação de área ampla através de placas defletoras
- ✔ Acesso seguro e confortável através de degraus
- ✔ Dosagem precisa com excelente distribuição lateral
- ✔ Permite controle conveniente da máquina via ISOBUS (GD 501), permitindo o processamento de mapas de aplicação específicos para cada área



GreenDrill 501: para todas as máquinas rebocadas com capacidade de depósito de 500 l e turbina hidráulica



GreenDrill 501



# FTender e XTender

Tanque frontal montado e tanque traseiro para alto desempenho



XTender 4200 com capacidade de depósito 4200 l



Tanque montado frontal FTender 1600 com capacidade de capacidade de depósito 1.600 l

## FTender

Com o FTender com uma capacidade de depósito de 1.600 ou 2.200 l, a AMAZONE oferece um tanque montado frontal universal para uso versátil em combinação com tecnologia de semeadura e preparação do solo.

Graças à integração completa do ISOBUS, os tanques podem ser operados através do terminal de comando ISOBUS. Em combinação com o GPS Switch (SectionControl), a quantidade a aplicar pode ser determinada de acordo com a área específica, através de um mapa de aplicação.



Tanque montado XTender 4200 com capacidade de depósito de 4.200 l

## XTender

Com o XTender (montado), a AMAZONE oferece também dois tanques traseiros com uma capacidade de depósito de 4.200 l. O tanque traseiro também possui um tanque pressurizado de duas câmaras, para que dois produtos diferentes, como fertilizantes e sementes, possam ser aplicados ao mesmo tempo.

### Vantagens dos transportadores com cabeçote distribuidor de segmento

- ✔ Alto desempenho devido à grande capacidade de depósito
- ✔ Custos da máquina reduzidos através de mais flexibilidade e possíveis usos
- ✔ Trabalho preciso graças ao controle ISOBUS totalmente integrado



Tanque montado frontal FTender 1600 com Cenius- 2TX

# Dados técnicos

## Ceus-TX e Ceus-2TX

Combinação grade de discos-subsolador rebocada Ceus-2TX	Ceus 3000-TX	Ceus 4000-TX	Ceus 4000-2TX	Ceus 5000-2TX	Ceus 6000-2TX	Ceus 7000-2TX
Largura de trabalho (m)	3,00	4,00	4,00	5,00	6,00	7,00
Dispositivo montado	Barra inferior		Barra inferior, bola, anel de engate			
Versão	rígida		articulável			
Velocidade de trabalho (km/h)	8–15		8–15			
Demanda de potência de/até (cv/m)	50–80		50–80			
Diâmetro/espessura de disco (mm)	510/5		510/5			
Distância entre discos (mm)	250		250			
Distância de traço dos discos (mm)	125		125			
Quantidade de discos	24	32	32	40	48	56
Ângulo de disposição	dianteiro 17° traseiro 14°		dianteiro 17° traseiro 14°			
Profundidade de trabalho do corpo de discos (cm)	5–14		5–14			
Distância entre hastes (cm)	42,80	44,40	40,00	41,60	40,00	41,20
Profundidade de trabalho do campo de hastes (cm)	5–35 <sup>4</sup>		5–35 <sup>4</sup>			
Quantidade de hastes	7	9	10	12	15	17
Quantidade de carreiras de hastes	2		3			
Versão das hastes	Super	Super	Hastes C-Mix-Super com proteção contra sobrecarga por mola de pressão			
	Ultra	–	Hastes C-Mix-Super com proteção hidráulica contra sobrecarga			
Comprimento de transporte com iluminação (m)	8,40		9,80			
Largura de transporte (m)	3,00	4,00	2,95			
Altura de transporte (m)	1,99		2,80	3,30	3,70	4,00
Peso sem rolo (kg)	4.431	4.929	6.880	7.050	8.970	9.140
Peso (kg) (máquina básica, equipamento mais simples, KW580)	4.785	5.380	7.560	7.890	9.950	10.260
Carga apoiada permitida (kg)	900	1.000	1.500	1.500	1.900	1.900
Quantidade de controladores de dupla ação	2		2, 3 <sup>1</sup> , 4 <sup>2</sup> , 5 <sup>3</sup>			
Altura do quadro (cm)	80		80			

<sup>1</sup> com regulação da profundidade hidráulico

<sup>2</sup> com regulação hidráulica da unidade de nivelamento

<sup>3</sup> com ajuste hidráulico do corpo de discos

<sup>4</sup> Profundidade de trabalho de 35 cm somente com a

haste C-Mix 40-mm

As ilustrações, conteúdos e informações sobre dados técnicos não são vinculativos e podem variar dependendo do equipamento. Devem ser observadas as disposições aplicáveis dos regulamentos de tráfego rodoviário específicos do país, o que significa que uma autorização especial pode ser necessária.

As cargas permitidas por eixo e os pesos totais dos tratores devem ser verificados. Nem todas as combinações possíveis listadas podem ser implementadas por todos os fabricantes de tratores.

# Dados técnicos

## Tanque montado frontal FTender e tanque montado traseiro XTender

Tanque montado frontal FTender	FTender 1600	FTender 1600 com compactador frontal por pneus	FTender 2200	FTender 2200 com compactador frontal por pneus	FTender 2200 C
Tamanho do tanque (l)	1.600		2.200		
Quantidade de dispositivos dosadores	1				2
Controladores necessários	1 EW (frontal) com retorno sem pressão				
Volume de óleo a partir de (l/min)	28				
Engate do trator	Montagem de 3 pontos Cat. 3/4N				
Peso bruto permitido (kg)	3.421	3.421	4.118	4.118	4.203
Largura total (mm)	2.504	2.504	2.504	2.504	
Altura de carregamento (mm)	1.402	1.581*/1.737	1.582	1.762*/1.917	
Comprimento total (mm)	1.698	2.093	1.698	2.093	
Peso vazio (kg)	526	1.111	661	1.246	783

\*Packer em posição de transporte/trabalho

Tanque traseiro XTender	XTender 4200	XTender-T 4200 (disponível somente na Rússia)
Tamanho do tanque (l)	4.200	
Força de tração máxima (cv)	600	
Divisibilidade do tanque	50/50	
Controladores necessários	1 EW com retorno sem pressão	1 EW com retorno sem pressão 1 DW
Engate do trator	Montagem de 3 pontos Cat. 3/4N	Engate hidráulico inferior Acoplamento de bola de reboque Olhal de reboque
Engate na máquina	Engate hidráulico inferior Cat. 3/4N	Engate hidráulico inferior Acoplamento de bola de reboque Olhal de reboque
Carga apoiada permitida no engate (kg)		
Engate do braço inferior	3.000	4.000
Acoplamento de bola de reboque	–	4.000
Alojamento de engate	–	3.500
Peso bruto permitido (kg)	7.200	12.000
Largura total (m)	2,90	2,90
Altura de carregamento (m)	2,12	2,80
Comprimento total (m)	1,98	6,00
Peso vazio (kg)	1.300	3.400

As ilustrações, conteúdos e informações sobre dados técnicos não são vinculativos e podem variar dependendo do equipamento. Devem ser observadas as disposições aplicáveis dos regulamentos de tráfego rodoviário específicos do país, o que significa que uma autorização especial pode ser necessária.

As cargas permitidas por eixo e os pesos totais dos tratores devem ser verificados. Nem todas as combinações possíveis listadas podem ser implementadas por todos os fabricantes de tratores.



# AMAZONE



As ilustrações, conteúdos e informações sobre dados técnicos não são vinculativos e podem variar dependendo do equipamento. Devem ser observadas as disposições aplicáveis dos regulamentos de tráfego rodoviário específicos do país, o que significa que uma autorização especial pode ser necessária. As cargas permitidas por eixo e os pesos totais dos tratores devem ser verificados. Nem todas as combinações possíveis listadas podem ser implementadas por todos os fabricantes de tratores.



## AMAZONEN-WERKE H. DREYER SE & Co. KG

Postfach 51 · D-49202 Hasbergen-Gaste · Telefone: +49 (0)5405 501-0 · Fax: +49 (0)5405 501-193

## MP AGRO

Av. Luiz Pavão, 150 – Distrito Industrial, Ibaté – SP, 14815-000, Brasil · WhatsApp: +55 16 33537359  
[www.mpagro.com.br](http://www.mpagro.com.br) · E-mail: [comercial@mpagro.com.br](mailto:comercial@mpagro.com.br)