



CATÁLOGO DE PEÇAS  
DISTRIBUIDOR DE FERTILIZANTES  
LINHA AGCO 2024



## MP AGRO MÁQUINAS AGRÍCOLAS

### Unidade 1

Av. Luiz Pavão, N° 150  
Distrito Industrial, Ibaté - SP 14815-000

### Unidade 2

Av. São João, N° 930  
Distrito Industrial, Ibaté - SP 14815-000

[www.mpagro.com.br](http://www.mpagro.com.br)  
[contato@mpagro.com.br](mailto:contato@mpagro.com.br)  
(16) 3353-7320

## ÍCONES DE NAVEGAÇÃO

Basta clicar sobre algum dos ícones abaixo para fazer a navegação pelo catálogo:



Este ícone te levará para a LISTA DE MATERIAIS;



Este ícone te levará para a VISTA EXPLODIDA DO ITEM;



Este ícone te levará para o CATÁLOGO DE ITENS DE REPOSIÇÃO COMERCIAIS;



Este ícone te levará de volta para o TÓPICO PRINCIPAL;



Este ícone te levará para o SUMÁRIO;

## INDICAÇÃO DE ITENS COMERCIAIS

ITEM	CÓDIGO	QTD.	PROCESSO	DESCRIÇÃO	REVISÃO
1	CN.XX.XXXX	0	-----	-----	X.X
2	PE.XX.XXXX	0	-----	-----	X.X
3	PE.XX.XXXX	0	-----	-----	X.X

A lista de materiais contempla todos os itens e subconjuntos que compõem o conjunto principal.

Quando a tabela possuir um item ou subconjunto marcado em **cinza**, significa que o mesmo é ou possui um item de reposição comercial disponível.

Procure pelo ÍCONE DE CATÁLOGO DE ITENS COMERCIAIS  ou vá até o SUMÁRIO para acessar o mesmo.



MÁQUINA PADRÃO



COMPONENTES DE REPOSIÇÃO  
DE ITENS COMERCIAIS

CLIQUE NO ITEM DESEJADO

# MÁQUINA PADRÃO

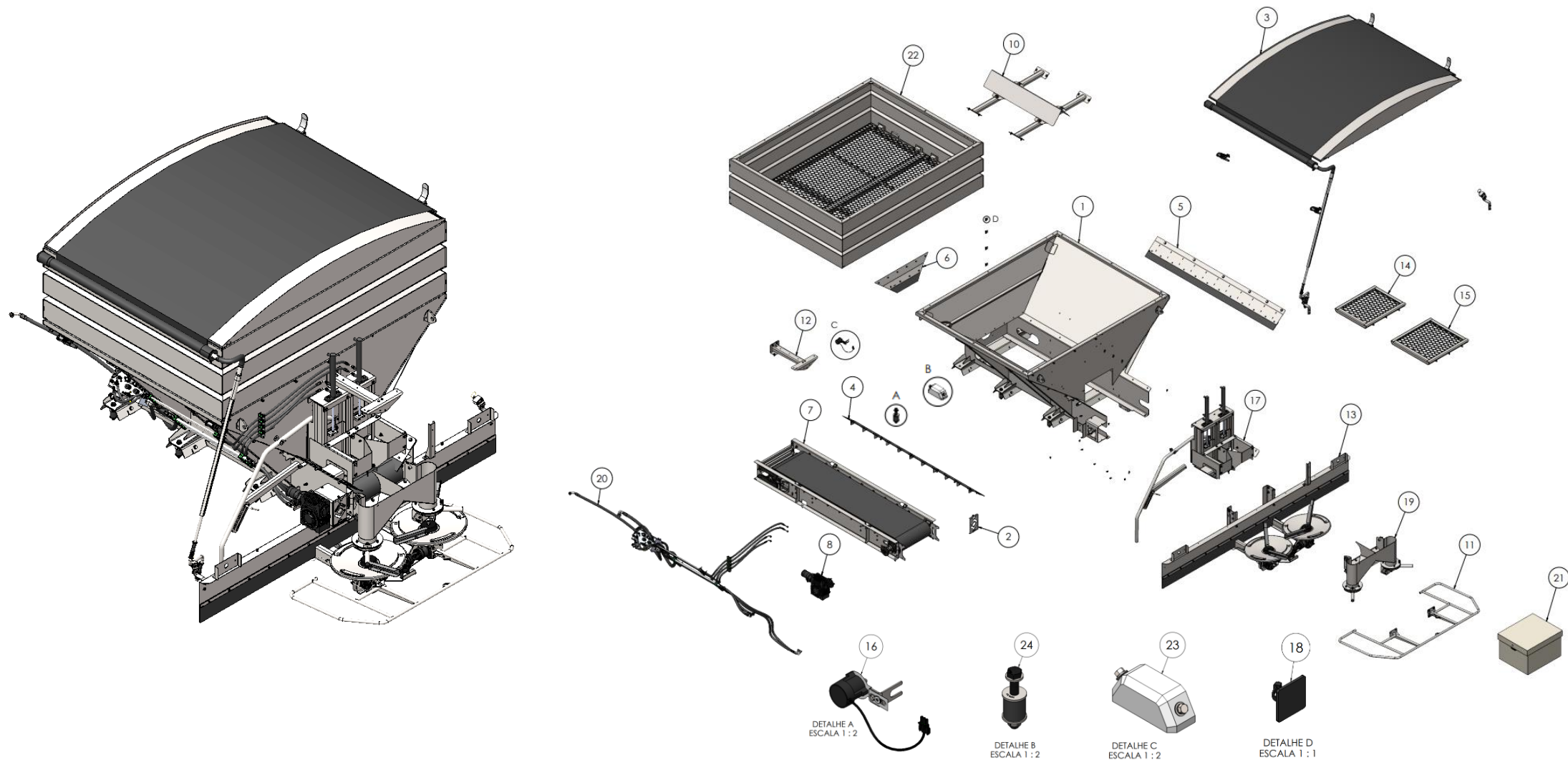
- 1 - COMPONENTES LINHA AGCO
- 2 - CONJUNTO SOBREGUARDA
- 3 - CHAPÉU
- 4 - GAVETA TALISCADA
- 5 - SUPLEMENTO DIANTEIRO
- 6 - SUPLEMENTO LATERAL DIREITO
- 7 - SUPLEMENTO LATERAL ESQUERDO
- 8 - COMPORTA PADRÃO

- 9 - DIRECIONADOR
- 10 - CONJUNTO LANÇO
- 11 - PARA-CHOQUE TUBULAR
- 12 - REDUTOR
- 13 - PROTEÇÃO DO REDUTOR
- 14 - TELA 1 PROTEÇÃO DA GAVETA
- 15 - TELA 2 PROTEÇÃO DA GAVETA
- 16 - CONJUNTO SUPORTE DA CÂMERA E FARÓIS

- 17 - SUPORTE DAS LANTERNAS
- 18 - LONA FÁCIL
- 19 - CONJUNTO HIDRÁULICO
- 20 - KIT CALIBRAÇÃO
- 21 - CONJUNTO ENCODER
- 22 - CONJUNTO SENSOR INDUTIVO
- 23 - COMPONENTES ELÉTRICOS: PROJETO AGROSSYSTEM E AGCO

CLIQUE NO ITEM DESEJADO

# 1 – COMPONENTES LINHA AGCO – CN.01.0196

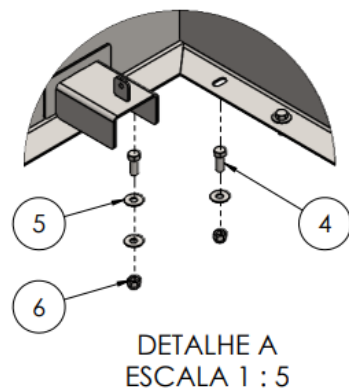
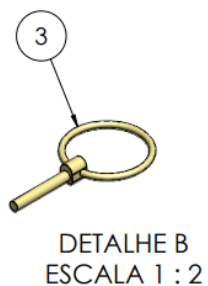
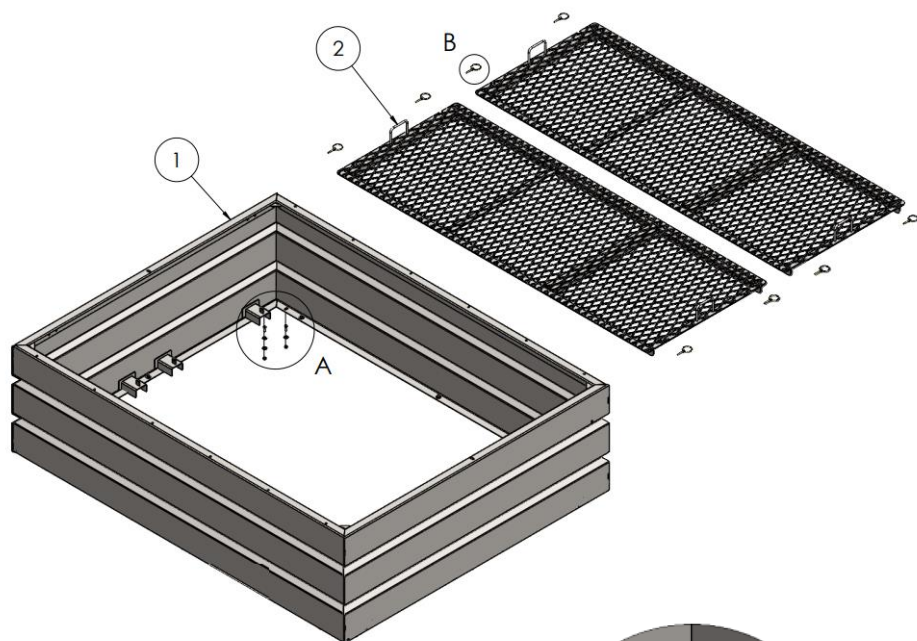


# 1 – COMPONENTES LINHA AGCO – CN.01.0196

ITEM	CÓDIGO	QTD	PROCESSO	DESCRIÇÃO	REVISÃO
1	CN.02.0038	1	Soldagem	CONJUNTO SOLDADO ESTRUTURA - AGCO 2024	1.1
2	CN.01.0059	2	Montagem	CONJUNTO DE MONTAGEM CHAPA DE PROTEÇÃO DO ACOPLAMENTO DO REDUTOR - AGCO 2024	1.1
3	CN.01.0060	1	Montagem	CONJUNTO DE MONTAGEM LONA FÁCIL - AGCO 2024	1.1
4	CN.00.1586	1	Montagem	CONJUNTO SUPLEMENTO LATERAL ESQUERDO MONTADO - LINHA Z / G1	2.1
5	CN.00.1585	1	Montagem	CONJUNTO SUPLEMENTO LATERAL DIREITO MONTADO - LINHA Z / G1	2.1
6	CN.00.1623	1	Montagem	CONJUNTO MONTADO SUPLEMENTO DIANTEIRO - LINHA Z / G2 / G3 / LZ.BF / PULV.	3.1
7	CN.00.3703	1	Montagem	CONJUNTO MONTADO GAVETA C/ SISTEMA TALISCADO - LINHA Z / G1	1.1
8	CN.00.1711	1	Montagem	CONJUNTO REDUTOR MONTADO - LINHA Z	3.1
9	CN.00.0530	1	Montagem	IDENTIFICAÇÃO N° DE SÉRIE DAS MÁQUINAS - LINHA Z / T / TT / TR / TT.G8	2.1
10	CN.00.3697	1	Montagem	CONJUNTO MONTADO CHAPÉU - LINHA Z / PULV.	1.1
11	CN.00.3907	1	Montagem	CONJUNTO MONTADO PARA-CHOQUE TUBULAR - LINHA Z / PULV.	1.1
12	CN.01.0063	1	Montagem	CONJUNTO MONTADO SUPORTE DA CÂMERA E FARÓIS - AGCO 2024	1.1
13	CN.01.0066	1	Montagem	CONJUNTO DE LANÇO - AGCO 2024	1.1
14	CN.00.1543	1	Montagem	TELA 1 INFERIOR DE PROTEÇÃO DA GAVETA - AGCO	2.1
15	CN.00.1544	1	Montagem	TELA 2 INFERIOR DE PROTEÇÃO DA GAVETA - AGCO	2.1
16	CN.00.3686	1	Montagem	CONJUNTO MONTADO ENCODER - LINHA Z / G1 / G2 / G3 / PULV.	1.1
17	CN.00.3552	1	Montagem	CONJUNTO MONTADO COMPORTA DUPLA - LINHA Z / G1 / G2 / G3 / PULV.	2.1
18	CN.01.0068	1	Montagem	CONJUNTO MONTADO AGRUPAMENTO DAS ABRAÇADEIRAS/TAMPÕES - AGCO 2024	1.1
19	CN.00.3557	1	Montagem	CONJUNTO MONTADO DIRECIONADOR - LINHA Z	2.1
20	CN.01.0067	1	Montagem	KIT HIDRÁULICO - AGCO 2024	1.1
21	CN.00.1145	1	Montagem	KIT CALIBRAÇÃO - AGCO	1.1
22	CN.01.0197	1	Montagem	CONJUNTO DE MONTAGEM SOBREGUARDA (ESP. 6M³) - AGCO 2023	1.1
23	CN.00.4155	6	Montagem	CONJUNTO DE MONTAGEM APOIO TECNIL - AGCO	1.1
24	CN.00.1411	6	Montagem	CONJUNTO MONTADO DO COXIM DE FIXAÇÃO - AGCO	1.1



## 2 – CONJUNTO SOBREGUARDA 6M<sup>3</sup> – CN.01.0197

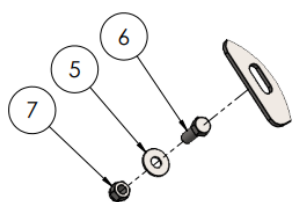
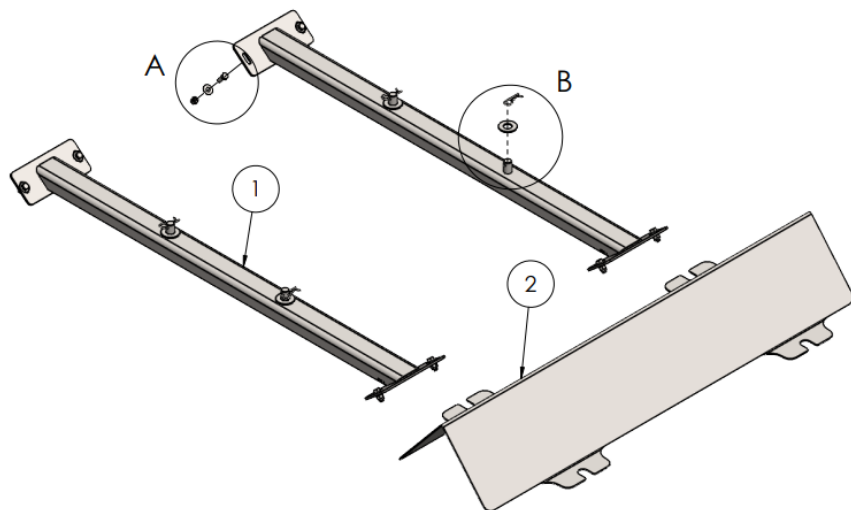


ITEM	CÓDIGO	QTD	PROCESSO	DESCRIÇÃO	REV.
1	CN.02.0101	1	Soldagem	CONJUNTO SOLDADO SOBREGUARDA 6M <sup>3</sup> - AGCO 2024	1.1
2	CN.02.0045	2	Soldagem	CONJUNTO SOLDADO TELA SUPERIOR - AGCO 2024	1.1
3	PE.12.0099	8	Comercial	PINO QUEBRA DEDO CARBONO BICROMATIZADO 1/4" (6mm) - NORMA DIN 11023	1.1
4	PE.11.0012	16	Comercial	PARAFUSO SEXTAVADO INOX 304 3/8"UNC-16 FPP X 1" - NORMA ANSI B18.2.1 - CLASSE A2-50/A2-70 - DUREZA ASTM F593	1.1
5	PE.11.0011	22	Comercial	ARRUELA LISA INOX 304 3/8" - NORMA ASME B18.22.1 - PASSIVADO	1.1
6	PE.11.0020	16	Comercial	PORCA SEXTAVADA AUTOTRAVANTE COM NYLON BAIXA INOX 316 3/8"UNC-16 FPP - NORMA IFI 100 (ASME B18.16.6) - CLASSE A2-50/A2-70 - DUREZA ASTM F594	1.1

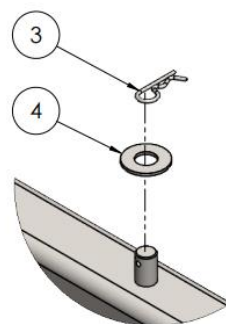




# 3 – CHAPÉU - CN.00.3697



DETALHE A  
ESCALA 1 : 3





DETALHE B  
ESCALA 1 : 3

ITEM	CÓDIGO	QTD	PROCESSO	DESCRIÇÃO	REV.
1	CN.00.3491	2	Soldagem	CONJUNTO SOLDADO SUPORTE DE FIXAÇÃO DO CHAPÉU - LINHA Z / PULV.	1.1
2	PE.01.2953	1	Corte Laser/Dobra	CHAPA DO CHAPÉU - LINHA Z / PULV.	1.1
3	PE.14.0186	4	Comercial	GRAMPO R (3 X 50mm) AÇO INOXIDÁVEL DIN-11024 E	1.1
4	PE.11.0017	4	Comercial	ARRUELA LISA INOX 304 3/4" - NORMA ASME B18.22.1 - PASSIVADO	1.1
5	PE.11.0011	8	Comercial	ARRUELA LISA INOX 304 3/8" - NORMA ASME B18.22.1 - PASSIVADO	1.1
6	PE.11.0012	8	Comercial	PARAFUSO SEXTAVADO INOX 304 3/8"UNC-16 FPP X 1" - NORMA ANSI B18.2.1 - CLASSE A2-50/A2-70 - DUREZA ASTM F593	1.1
7	PE.11.0020	8	Comercial	PORCA SEXTAVADA AUTOTRAVANTE COM NYLON BAIXA INOX 316 3/8"UNC-16 FPP - NORMA IFI 100 (ASME B18.16.6) - CLASSE A2-50/A2-70 - DUREZA ASTM F594	1.1



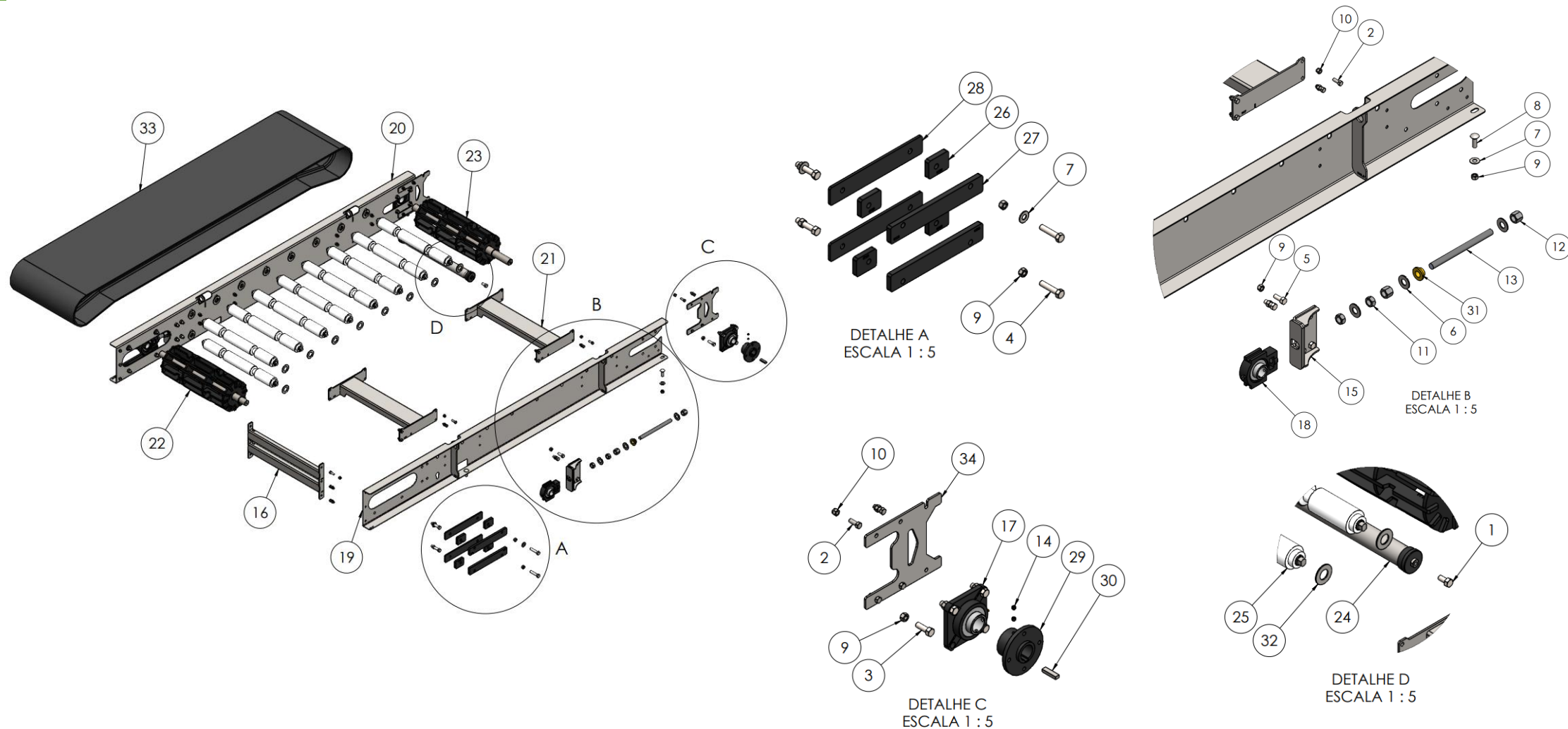
## 4 – GAVETA TALISCADA

-  4.1 – COMPONENTES DA GAVETA
-  4.2 – ROLETE INTERMEDIÁRIO
-  4.3 – ROLETE TENSOR
-  4.4 – CONJUNTO MANCAL TRASEIRO
-  4.5 – CONJUNTO MANCAL DIANTEIRO

CLIQUE NO ITEM DESEJADO



# 4.1 – COMPONENTES DA GAVETA - CN.00.3703

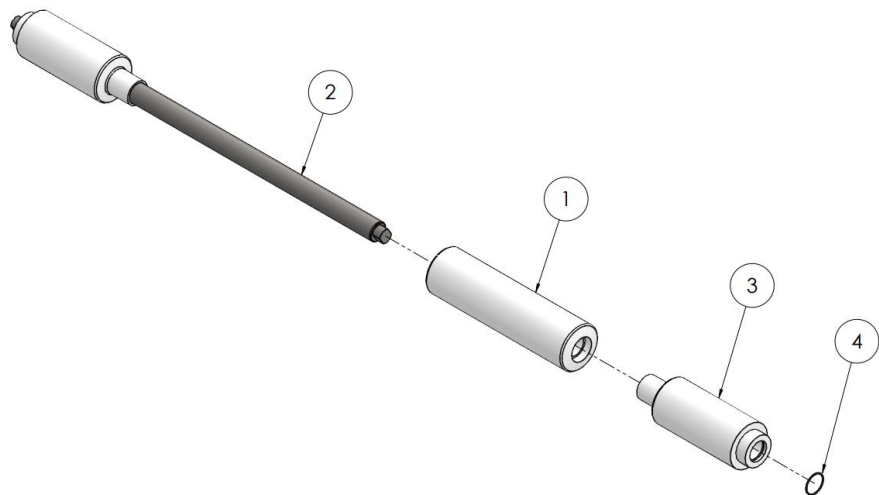


# 4.1 – COMPONENTES DA GAVETA - CN.00.3703

ITEM	CÓDIGO	QTD	PROCESSO	DESCRIÇÃO	REV.	ITEM	CÓDIGO	QTD	PROCESSO	DESCRIÇÃO	REV.
1	PE.11.0016	2	Comercial	PARAFUSO SEXTAVADO INOX 304 M12-1,75 X 25 - NORMA DIN 933 - CLASSE A2-50 / A2-70 - DUREZA ISO 3506-1	1.1	18	CN.00.0850	2	Montagem	CONJUNTO MANCAL DIANTEIRO MONTADO (T 207) - LINHA Z	2.1
2	PE.11.0012	30	Comercial	PARAFUSO SEXTAVADO INOX 304 3/8"UNC-16 FPP X 1" - NORMA ANSI B18.2.1 - CLASSE A2-50/A2-70 - DUREZA ASTM F593	1.1	19	CN.00.3705	1	Soldagem	CONJUNTO SOLDADO LATERAL ESQUERDA DA GAVETA P/ SISTEMA TALISCADO - LINHA Z / G1	1.1
3	PE.11.0021	8	Comercial	PARAFUSO SEXTAVADO INOX 304 1/2"UNC-13 FPP X 1.1/2" - NORMA ANSI B18.2.1 - CLASSE A2-50/A2-70 - DUREZA ASTM F593	1.1	20	CN.00.3704	1	Soldagem	CONJUNTO SOLDADO LATERAL DIREITA DA GAVETA P/ SISTEMA TALISCADO - LINHA Z / G1	1.1
4	PE.11.0216	8	Comercial	PARAFUSO SEXTAVADO INOX 304 1/2"UNC-13 FPP X 2.1/4" - NORMA ANSI B18.2.1 - CLASSE A2-50/A2-70 - DUREZA ASTM F593	1.1	21	CN.00.2569	2	Soldagem	CONJUNTO SOLDADO TRAVA INTERMEDIÁRIA DA GAVETA - LINHA Z / LZ.BF / PULV.	2.1
5	PE.11.0015	8	Comercial	PARAFUSO SEXTAVADO INOX 304 1/2"UNC-13 FPP X 1.1/4" - NORMA ANSI B18.2.1 - CLASSE A2-50/A2-70 - DUREZA ASTM F593	1.1	22	CN.00.3497	1	Soldagem	CONJUNTO SOLDADO ROLETE DIANTEIRO TALISCADO - LINHA Z / LZ.BF / PULV.	3.1
6	PE.11.0017	6	Comercial	ARRUELA LISA INOX 304 3/4" - NORMA ASME B18.22.1 - PASSIVADO	1.1	23	CN.00.3496	1	Soldagem	CONJUNTO SOLDADO ROLETE TRASEIRO TALISCADO - LINHA Z / LZ.BF / PULV.	3.1
7	PE.11.0001	8	Comercial	ARRUELA LISA INOX 304 1/2" - NORMA ASME B18.22.1 - PASSIVADO	1.1	24	CN.00.3448	1	Montagem	CONJUNTO MONTADO ROLETE TENSOR DA GAVETA - LINHA Z	1.1
8	PE.11.0098	4	Comercial	PARAFUSO FRANCÊS INOX 304 1/2"UNC-13 FPP X 1.1/2" - NORMA ASME B18.5 - CLASSE A2-50/A2-70 - DUREZA ASTM F593	1.1	25	CN.00.3515	9	Montagem	CONJUNTO MONTADO ROLETE INTERMEDIÁRIO DE NYLON - LINHA Z	1.1
9	PE.11.0115	28	Comercial	PORCA SEXTAVADA AUTOTRAVANTE COM NYLON BAIXA INOX 316 1/2"UNC-13 FPP - NORMA IFI 100 (ASME B18.16.6) - CLASSE A2-50/A2-70 - DUREZA ASTM F594	1.1	26	PE.02.0022	8	Corte Laser	GUIA INTERMEDIÁRIO DO ESTICADOR - LINHA Z / LZ.BF / PULV. / T / TT / TR / TT.G8 / AGCO	1.1
10	PE.11.0020	30	Comercial	PORCA SEXTAVADA AUTOTRAVANTE COM NYLON BAIXA INOX 316 3/8"UNC-16 FPP - NORMA IFI 100 (ASME B18.16.6) - CLASSE A2-50/A2-70 - DUREZA ASTM F594	1.1	27	PE.02.0023	4	Corte Laser	GUIA DO MANCAL DO ESTICADOR - LINHA Z / LZ.BF / PULV / AGCO	1.1
11	PE.12.0007	4	Comercial	PORCA SEXTAVADA BAIXA CARBONO BICROMATIZADO 3/4"UNC-10 FPP - NORMA ANSI B18.2.2 - GRAU 5 - DUREZA SAE J995	1.1	28	PE.02.0024	4	Corte Laser	GUIA DO ESTICADOR 1.3 - LINHA Z / LZ.BF / PULV. / T / TT / TR / TT.G8 / AGCO	1.1
12	PE.12.0135	4	Comercial	PORCA SEXTAVADA ALTA CARBONO BICROMATIZADO 3/4"UNC-10 FPP - NORMA ANSI B18.2.2 - GRAU 5 - DUREZA SAE J995	1.1	29	PE.06.0075	1	Usinagem	ACOPLAMENTO MACHO ESTEIRA (REDUTOR) - LINHA Z / LZ.BF / PULV. / T / TT / TR	1.1
13	PE.12.0047	2	Usinagem	FUSO CARBONO BICROMATIZADO GAVETA LINHA Z (FUSO 3/4"UNC-10 FPP X 250 - NORMA ASME B16.5)	1.1	30	PE.14.0055	1	Comercial	CHAVETA PERFIL 'A' (12 X 08 X 45) "A" - DIN 6885 - NBR 6375B	1.1
14	PE.11.0059	2	Comercial	PARAFUSO SEM CABEÇA C/ SEXTAVADO INTERNO AÇO LIGA 3/8" UNC-16 FPP X 1/4" - NORMA ASME B 18.3 - CLASSE A2-50/A2-70 - DUREZA ASTM F593	1.1	31	PE.28.0001	2	Usinagem	BUCHA DE LATÃO DO ESTICADOR DA ESTEIRA - LINHA Z / LZ.BF / PULV. / T / TR / TT / TT.G8 / AGCO	1.1
15	CN.00.1094	2	Soldagem	CONJUNTO ESTICADOR LATERAL ESQ. / DIR. DA GAVETA SOLDADO - Z / T / TT / TR / TT.G8 / AGCO	1.1	32	PE.01.2556	18	Corte Laser	ARRUELA PARA APOIO DO ROLETE INTERMEDIÁRIO - LINHA T / TT / TR / TT.G8	2.1
16	CN.00.0808	1	Soldagem	CONJUNTO TRAVA DIANTEIRA DA GAVETA SOLDADO - LINHA Z / AGCO	1.1	33	PE.17.0193	1	Corte G./Vulcaniz.	ESTEIRA DE BORRACHA COM TALISCA - LINHA Z / G1	1.1
17	CN.00.0851	2	Montagem	CONJUNTO MANCAL TRASEIRO MONTADO (F 208) - LINHA Z / AGCO	1.1	34	PE.01.2958	2	Corte Laser	SUPORTE DO DIRECIONADOR INFERIOR - LINHA Z / T / TT / TR / TT.G8 / LZ.BF / PULV.	1.1



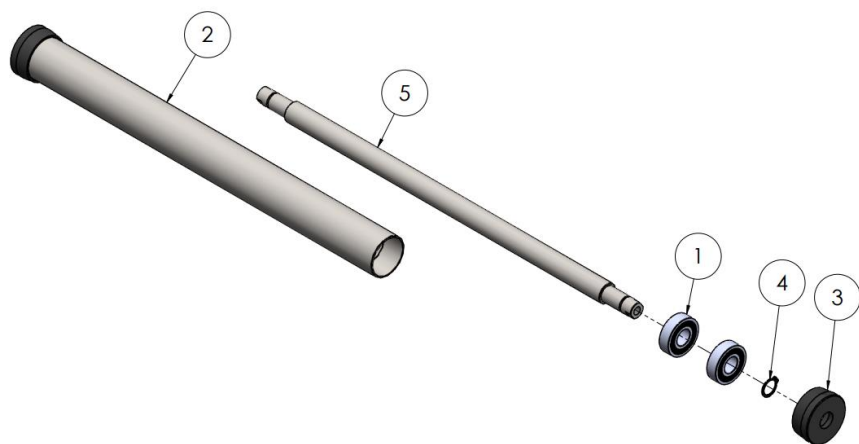
## 4.2 – ROLETE INTERMEDIÁRIO - CN.00.3515



ITEM	CÓDIGO	QTD	PROCESSO	DESCRIÇÃO	REV.
1	PE.21.0178	1	Usinagem	CENTRAL DO ROLETE INTERMEDIÁRIO - LINHA Z / LZ.BF / PULV.	1.1
2	PE.05.0113	1	Usinagem	EIXO DO ROLETE INTERMEDIÁRIO - LINHA Z / LZ.BF / PULV.	2.1
3	PE.21.0150	2	Usinagem	EXTREMIDADE DO ROLETE INTERMEDIÁRIO - LINHA Z / T / TT / TR / TT.G8	4.1
4	PE.14.0470	2	Comercial	ANEL ORING NITRÍLICO (Ø25,12 X Ø1,78) (2022)	1.1

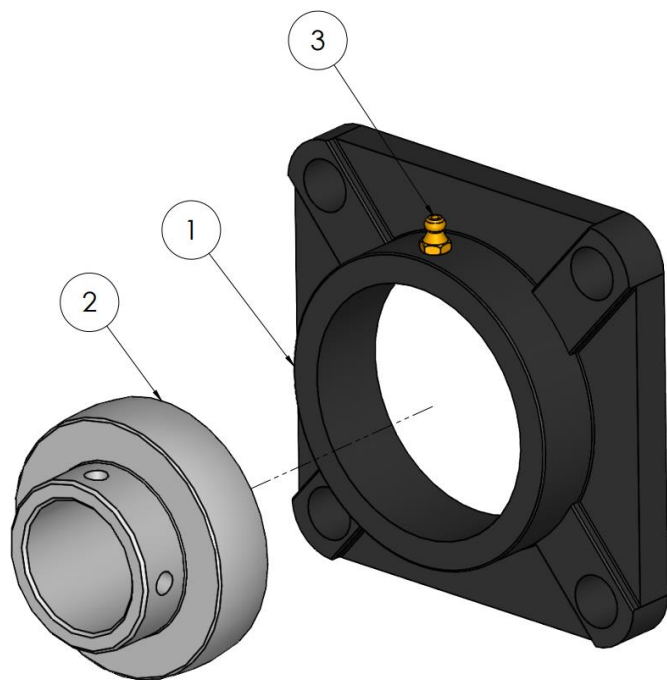


## 4.3 – ROLETE TENSOR - CN.00.3448



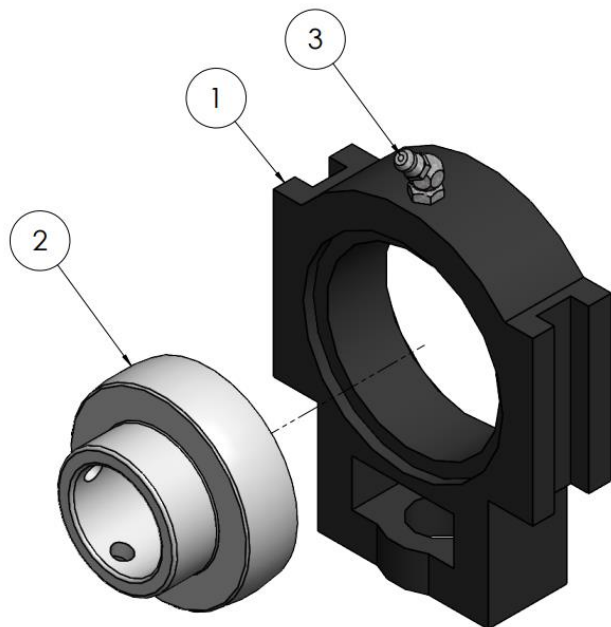
ITEM	CÓDIGO	QTD	PROCESSO	DESCRIÇÃO	REV.
1	PE.14.0077	4	Comercial	ROLAMENTO RÍGIDO DE ESFERA DE UMA CARREIRA 6204 DDU - 2RS - NYLON (Ø20 X Ø47 X 14)	1.1
2	PE.03.0326	1	Corte Serra/Usinag.	TUBO DO ROLETE INTERMEDIÁRIO - LINHA G3 / LZ.BF / PULV.	1.1
3	PE.21.0005	2	Usinagem	TAMPA DO ROLETE INTERMEDIÁRIO - LINHA Z / LZ.BF / PULV. / AGCO	1.1
4	PE.14.0087	2	Comercial	ANEL ELÁSTICO EXTERNO DIN 471(Ø20 X 1,20)	1.1
5	PE.05.0129	1	Usinagem	EIXO ROLETE TENSOR ESPECIAL - LINHA G3 / LZ.BF / PULV.	1.1

## 4.4 – CONJUNTO MANCAL TRASEIRO – CN.00.0851



ITEM	CÓDIGO	QTD	PROCESSO	DESCRIÇÃO	REV.
1	PE.14.0011	1	Comercial	MANCAL TRASEIRO F 208 TIPO FLANGE SERVIÇO NORMAL	1.1
2	PE.14.0082	1	Comercial	ROLAMENTO DE ESFERA COM FIXAÇÃO RÁPIDA UC 208 (Ø40 X Ø80 X 42,9)	1.1
3	PE.20.0035	1	Comercial	GRAXEIRA RETA M6 X 1,00 DIN 71412	1.1

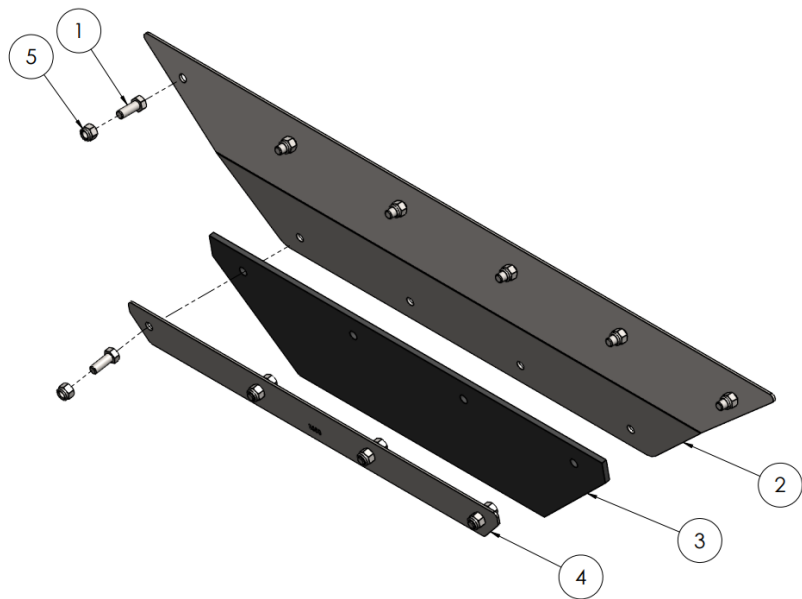
## 4.5 – CONJUNTO MANCAL DIANTEIRO – CN.00.0850



ITEM	CÓDIGO	QTD	PROCESSO	DESCRIÇÃO	REV.
1	PE.14.0043	1	Comercial	MANCAL DIANTEIRO T207 TIPO TENSOR SERVIÇO NORMAL	2.1
2	PE.14.0081	1	Comercial	ROLAMENTO DE ESFERA COM FIXAÇÃO RÁPIDA UC 207 (Ø35 X Ø72 X 42,9)	1.1
3	PE.20.0031	1	Comercial	GRAXEIRA M6 X 1.00 GR45° (DIN 71412) - LINHA Z / LZ.BF / PULV. / T / TT / TR / TT.G8	1.1



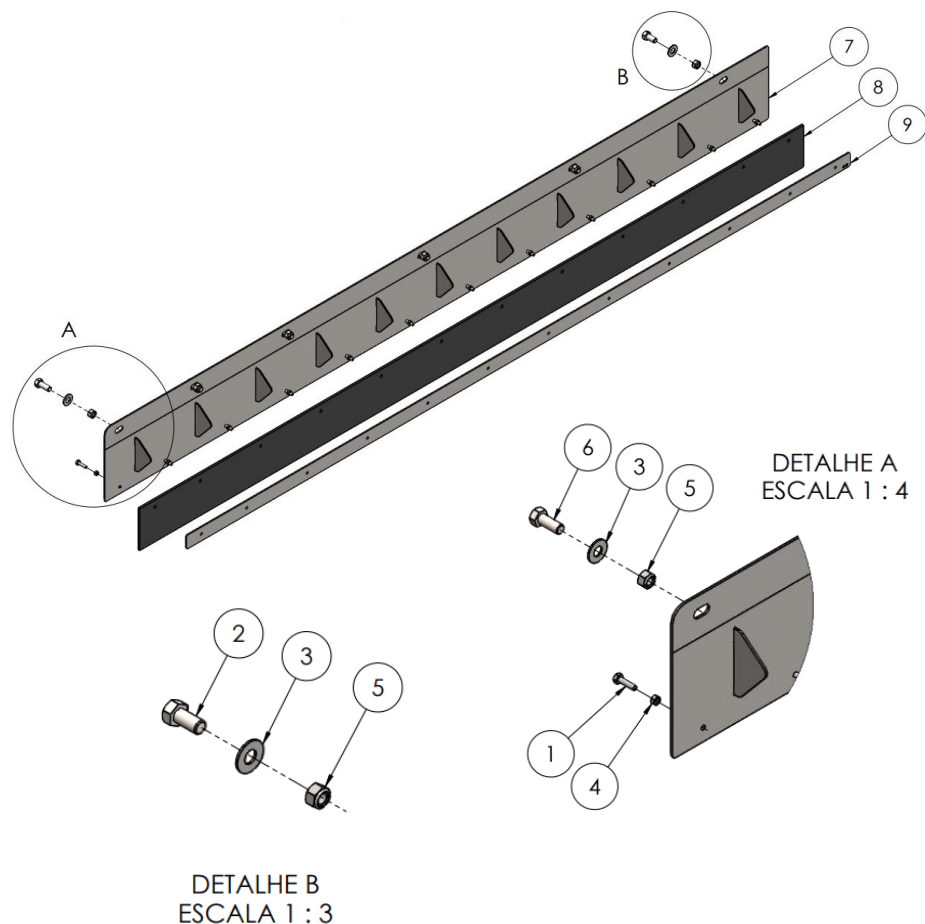
## 5 – SUPLEMENTO DIANTEIRO - CN.00.1623



ITEM	CÓDIGO	QTD	PROCESSO	DESCRIÇÃO	REV.
1	PE.11.0012	10	Comercial	PARAFUSO SEXTAVADO INOX 304 3/8"UNC-16 FPP X 1" - NORMA ANSI B18.2.1 - CLASSE A2-50/A2-70 - DUREZA ASTM F593	1.1
2	PE.01.1681	1	Corte Laser/Dobra	CHAPA SUPLEMENTO DIANTEIRO - LINHA Z G2 / G3 / LZ.BF / PULV.	2.1
3	PE.17.0134	1	Corte G./Derivados	BORRACHA DO SUPLEMENTO DIANTEIRO - LINHA G2 / G3 / LZ.BF / PULV.	2.1
4	PE.01.1683	1	Corte Laser	RÉGUA SUPLEMENTO DIANTEIRO - LINHA Z / G2 / G3 / LZ.BF / PULV.	1.1
5	PE.11.0020	10	Comercial	PORCA SEXTAVADA AUTOTRAVANTE COM NYLON BAIXA INOX 316 3/8"UNC-16 FPP - NORMA IFI 100 (ASME B18.16.6) - CLASSE A2-50/A2-70 - DUREZA ASTM F594	1.1



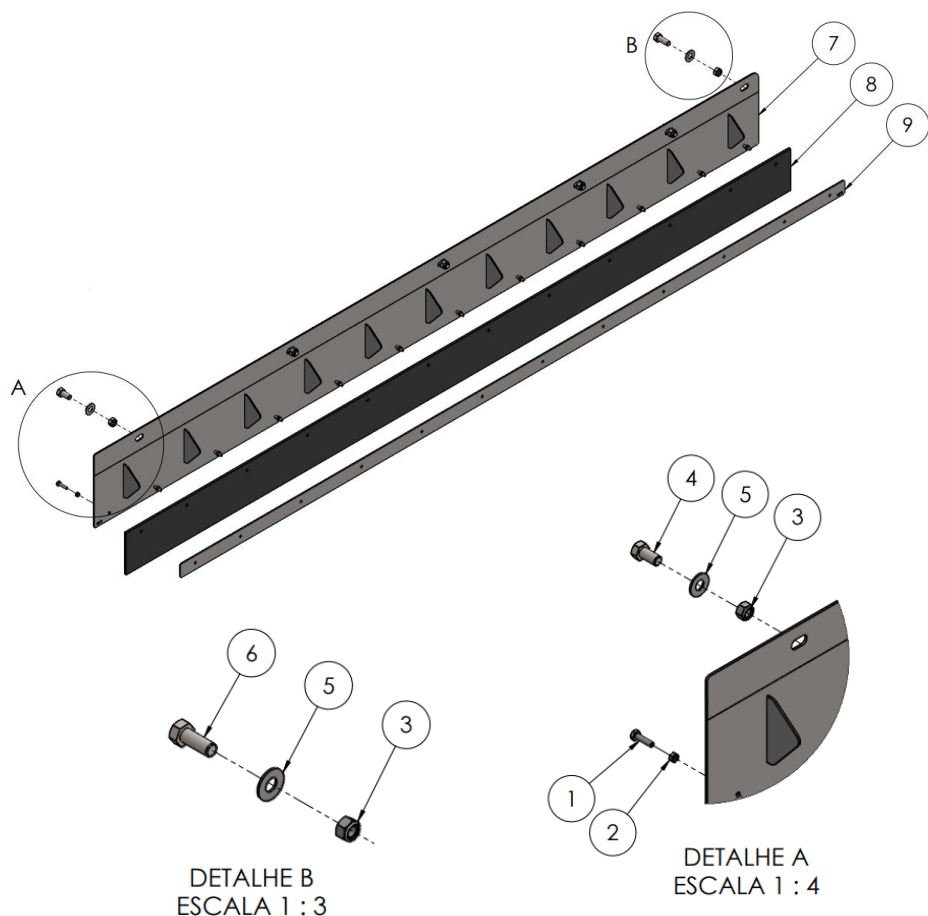
# 6 – SUPLEMENTO LATERAL DIREITO – CN.00.1585



ITEM	CÓDIGO	QTD	PROCESSO	DESCRIÇÃO	REV.
1	PE.11.0026	12	Comercial	PARAFUSO SEXTAVADO INOX 304 1/4"UNC-20 FPP X 1" - NORMA ANSI B18.2.1 - CLASSE A2-50/A2-70 - DUREZA ASTM F593	1.1
2	PE.11.0038	4	Comercial	PARAFUSO SEXTAVADO INOX 304 1/2"UNC-13 FPP X 1" NORMA ANSI B18.2.1, CLASSE A2-50/A2-70 DUREZA ASTM F593	1.1
3	PE.11.0001	6	Comercial	ARRUELA LISA INOX 304 1/2" - NORMA ASME B18.22.1 - PASSIVADO	1.1
4	PE.11.0116	12	Comercial	PORCA SEXTAVADA AUTOTRAVANTE COM NYLON BAIXA INOX 316 1/4"UNC-20 FPP - NORMA IFI 100 (ASME B18.16.6) - CLASSE A2-50/A2-70 - DUREZA ASTM F594	1.1
5	PE.11.0115	6	Comercial	PORCA SEXTAVADA AUTOTRAVANTE COM NYLON BAIXA INOX 316 1/2"UNC-13 FPP - NORMA IFI 100 (ASME B18.16.6) - CLASSE A2-50/A2-70 - DUREZA ASTM F594	1.1
6	PE.11.0015	2	Comercial	PARAFUSO SEXTAVADO INOX 304 1/2"UNC-13 FPP X 1.1/4" - NORMA ANSI B18.2.1 - CLASSE A2-50/A2-70 - DUREZA ASTM F593	1.1
7	CN.00.1587	1	Soldagem	CONJUNTO SUPLEMENTO LATERAL DIREITO SOLDADO - LINHA Z / G1	1.1
8	PE.17.0130	1	Corte G./Derivados	BORRACHA DO SUPLEMENTO LATERAL - LINHA G1	2.1
9	PE.01.0061	1	Corte Laser	RÉGUA DO SUPLEMENTO LATERAL 2200MM - LINHA Z / G1 / AGCO	1.1









# 7 – SUPLEMENTO LATERAL ESQUERDO – CN.00.1586



ITEM	CÓDIGO	QTD	PROCESSO	DESCRIÇÃO	REV.
1	PE.11.0026	12	Comercial	PARAFUSO SEXTAVADO INOX 304 1/4"UNC-20 FPP X 1" - NORMA ANSI B18.2.1 - CLASSE A2-50/A2-70 - DUREZA ASTM F593	1.1
2	PE.11.0116	12	Comercial	PORCA SEXTAVADA AUTOTRAVANTE COM NYLON BAIXA INOX 316 1/4"UNC-20 FPP - NORMA IFI 100 (ASME B18.16.6) - CLASSE A2-50/A2-70 - DUREZA ASTM F594	1.1
3	PE.11.0115	6	Comercial	PORCA SEXTAVADA AUTOTRAVANTE COM NYLON BAIXA INOX 316 1/2"UNC-13 FPP - NORMA IFI 100 (ASME B18.16.6) - CLASSE A2-50/A2-70 - DUREZA ASTM F594	1.1
4	PE.11.0038	4	Comercial	PARAFUSO SEXTAVADO INOX 304 1/2"UNC-13 FPP X 1" NORMA ANSI B18.2.1, CLASSE A2-50/A2-70 DUREZA ASTM F593	1.1
5	PE.11.0001	6	Comercial	ARRUELA LISA INOX 304 1/2" - NORMA ASME B18.22.1 - PASSIVADO	1.1
6	PE.11.0015	2	Comercial	PARAFUSO SEXTAVADO INOX 304 1/2"UNC-13 FPP X 1.1/4" - NORMA ANSI B18.2.1 - CLASSE A2-50/A2-70 - DUREZA ASTM F593	1.1
7	CN.00.1588	1	Soldagem	CONJUNTO SUPLEMENTO LATERAL ESQUERDO SOLDADO - LINHA Z / G1	1.1
8	PE.17.0130	1	Corte G./Derivados	BORRACHA DO SUPLEMENTO LATERAL - LINHA G1	2.1
9	PE.01.0061	1	Corte Laser	RÉGUA DO SUPLEMENTO LATERAL 2200MM - LINHA Z / G1 / AGCO	1.1



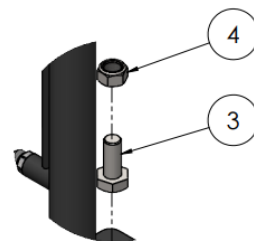
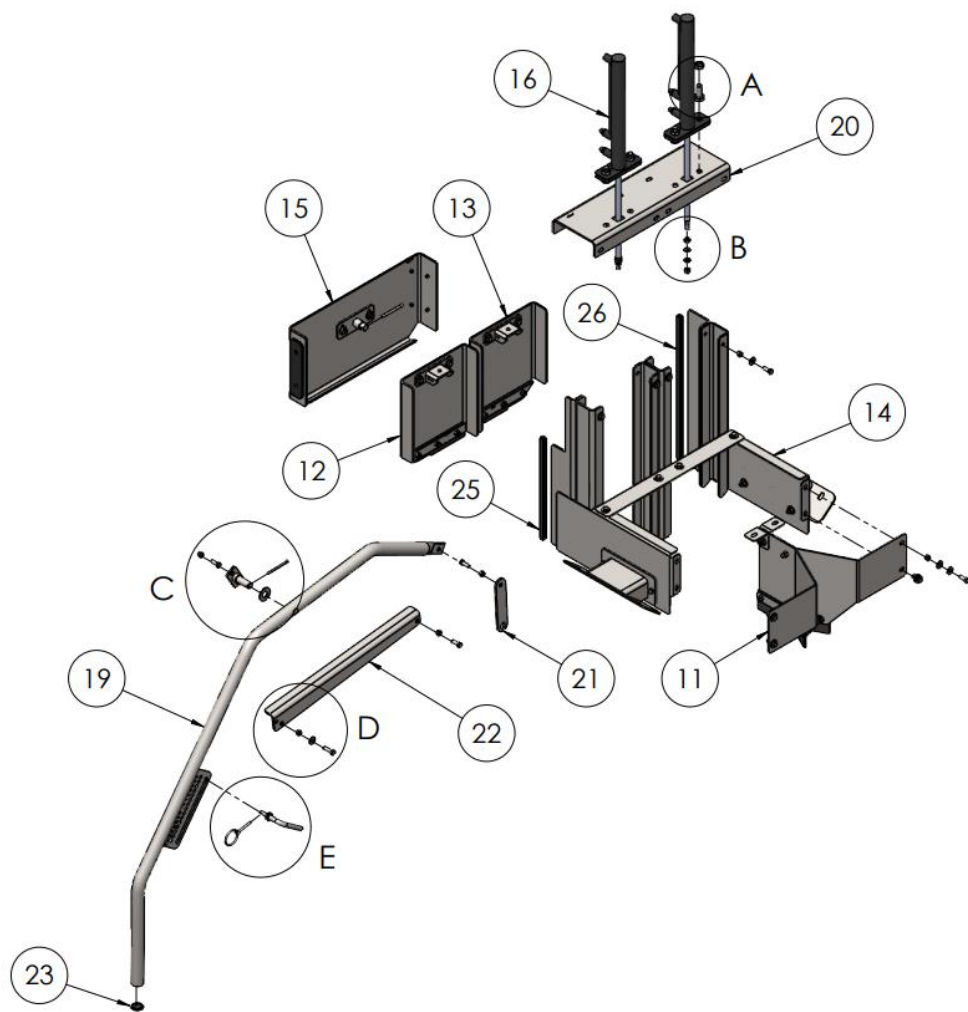
# 8 – COMPORTA PADRÃO

-  8.1 – CONJUNTO COMPORTA COMPLETA
-  8.2 – CONJUNTO PÓRTICOS
-  8.3 – CONJUNTO COMPORTA DE VAZÃO SIMPLES
-  8.4 – CONJUNTO SEPARADOR DA COMPORTA
-  8.5 – CONJUNTO DO CILINDRO COMPORTA DUPLA
-  8.6 – CONJUNTO COMPORTA DUPLA DIREITA
-  8.7 – CONJUNTO COMPORTA DUPLA ESQUERDA

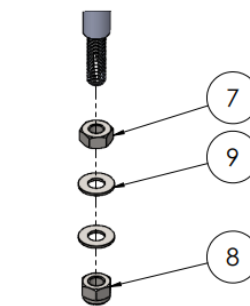
CLIQUE NO ITEM DESEJADO



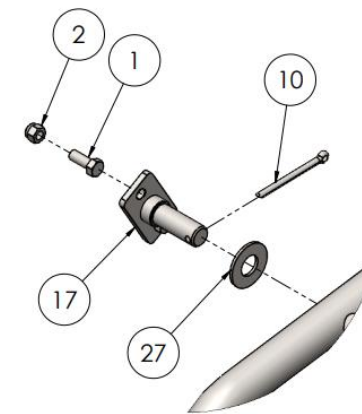
# 8.1 – CONJUNTO COMPORTA COMPLETA - CN.00.3552



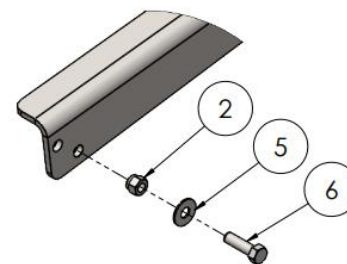
DETALHE A  
ESCALA 1 : 3



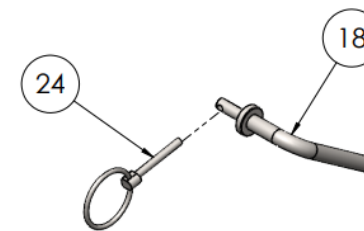
DETALHE B  
ESCALA 1 : 2



DETALHE C  
ESCALA 1 : 3



DETALHE D  
ESCALA 1 : 3



DETALHE E  
ESCALA 1 : 3

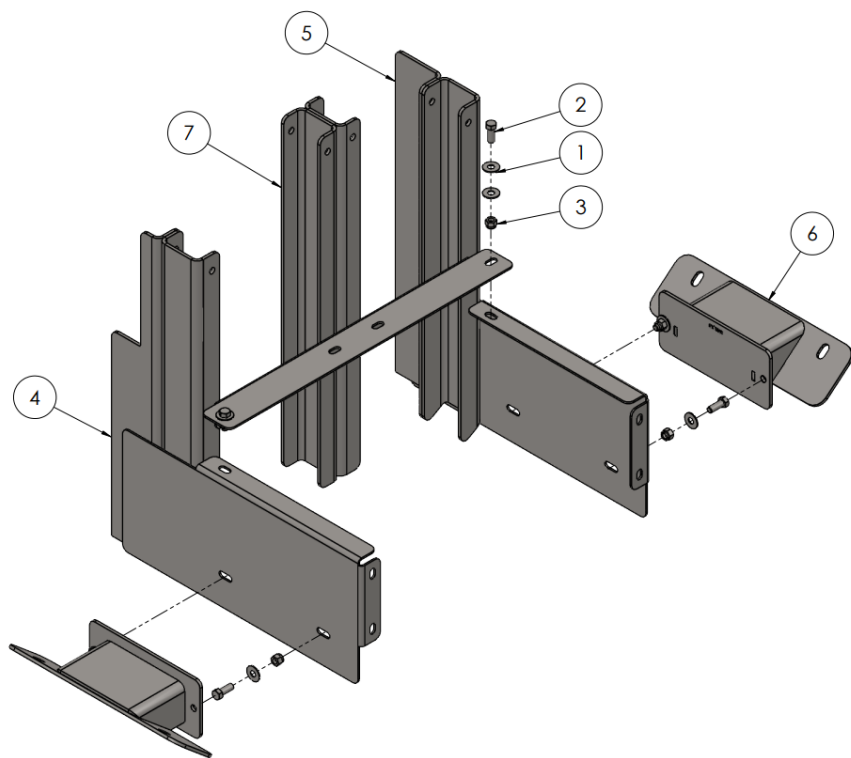


# 8.1 – CONJUNTO COMPORTA COMPLETA - CN.00.3552

ITEM	CÓDIGO	QTD	PROCESSO	DESCRIÇÃO	REV.	ITEM	CÓDIGO	QTD	PROCESSO	DESCRIÇÃO	REV.
1	PE.11.0012	16	Comercial	PARAFUSO SEXTAVADO INOX 304 3/8"UNC-16 FPP X 1" - NORMA ANSI B18.2.1 - CLASSE A2-50/A2-70 - DUREZA ASTM F593	1.1	15	CN.00.3547	1	Montagem	CONJUNTO COMPORTA DE VAZÃO SIMPLES - LINHA Z / LZ.BF / PULV.	2.1
2	PE.11.0020	17	Comercial	PORCA SEXTAVADA AUTOTRAVANTE COM NYLON BAIXA INOX 316 3/8"UNC-16 FPP - NORMA IFI 100 (ASME B18.16.6) - CLASSE A2-50/A2-70 - DUREZA ASTM F594	1.1	16	CN.00.3956	2	Montagem	CONJUNTO MONTADO CILINDRO COMPORTA DUPLA - LINHA Z / T / TT / TR / PULV.	1.1
3	PE.11.0103	4	Comercial	PARAFUSO SEXTAVADO INOX 304 5/8"UNC-11 FPP X 1.1/2" NORMA ANSI B18.2.1, CLASSE A2-50/A2-70 DUREZA ASTM F593	1.1	17	CN.00.3549	1	Soldagem	CONJUNTO SOLDADO PINO DA ARTICULAÇÃO DA ALVANCA COMPORTA - LINHA Z / T / TT / TR / TT.G8 / LZ.BF / PULV.	2.1
4	PE.11.0135	4	Comercial	PORCA SEXTAVADA AUTOTRAVANTE COM NYLON BAIXA (PARLOCK) INOX 316 5/8"UNC-11 FPP NORMA IFI 100 (ASME B18.16.6), CLASSE A2-50/A2-70 DUREZA ASTM F594	1.1	18	CN.00.3550	1	Soldagem	CONJUNTO SOLDADO PINO DE TRAVA DA COMPORTA SIMPLES - LINHA Z / T / TT / TR / TT.G8 / LZ.BF / PULV.	3.1
5	PE.11.0011	17	Comercial	ARRUELA LISA INOX 304 3/8" - NORMA ASME B18.22.1 - PASSIVADO	1.1	19	CN.00.3551	1	Soldagem	CONJUNTO SOLDADO ALAVANCA DE ABERTURA DA COMPORTA SIMPLES - LINHA Z / LZ.BF / PULV.	3.1
6	PE.11.0018	1	Comercial	PARAFUSO SEXTAVADO INOX 304 3/8"UNC-16 FPP X 1.1/4" NORMA ANSI B18.2.1, CLASSE A2-50/A2-70 DUREZA ASTM F593	1.1	20	PE.01.2808	1	Corte Laser/Dobra	CHAPA SUPORTE DO PÓRTICO DA COMPORTA - LINHA Z / LZ.BF	4.1
7	PE.11.0196	2	Comercial	PORCA SEXTAVADA INOX 316 M10-1,50 NORMA DIN 934, CLASSE A2-50/A2-70 DUREZA ISO 3506-2	1.1	21	PE.01.2815	1	Corte Laser	CHAPA CONEXÃO ALAVANCA > COMPORTA SIMPLES - LINHA Z / T / TT / TR / TT.G8 / LZ.BF / PULV.	1.1
8	PE.11.0209	2	Comercial	PORCA SEXTAVADA AUTOTRAVANTE COM NYLON BAIXA INOX 316 M10-1,50 - NORMA DIN 985 - CLASSE A2-50/A2-70 - DUREZA ISO 3506-1	1.1	22	PE.01.2803	1	Corte Laser/Dobra	CHAPA BARRA POSICIONADORA DA COMPORTA - LINHA Z / LZ.BF / PULV.	3.1
9	PE.11.0073	4	Comercial	ARRUELA LISA INOX 304 M10 - NORMA DIN 125 A - PASSIVADO	1.1	23	PE.21.0185	1	Comercial	PONTEIRA DE ACABAMENTO TUBO REDONDO Ø1.1/2" DE 1MM A 3MM PRETO - LINHA Z / T / TT / TR / TT.G8 / LZ.BF / PULV.	1.1
10	PE.11.0192	2	Comercial	CUPILHA 5,9MMx80MM AÇO INOX 304 NORMA ISO 1234 (PARA FURO DE Ø6MM)	1.1	24	PE.11.0193	1	Comercial	PINO QUEBRA DEDO AÇO INOX 304 6MM - NORMA DIN 11023	1.1
11	CN.00.3920	1	Montagem	CONJUNTO MONTADO SEPARADOR DA COMPORTA - LINHA Z / LZ.BF / PULV.	1.1	25	PE.17.0221	1	Corte G./Derivados	VEDAÇÃO ESQUERDA DA COMPORTA - LINHA Z	1.1
12	CN.00.3918	1	Montagem	CONJUNTO MONTADO COMPORTA DUPLA ESQUERDA - LINHA Z / PULV.	1.1	26	PE.17.0222	1	Corte G./Derivados	VEDAÇÃO DIREITA DA COMPORTA - LINHA Z	1.1
13	CN.00.3917	1	Montagem	CONJUNTO MONTADO COMPORTA DUPLA DIREITA - LINHA Z / PULV.	1.1	27	PE.11.0017	1	Comercial	ARRUELA LISA INOX 304 3/4" - NORMA ASME B18.22.1 - PASSIVADO	1.1
14	CN.00.3554	1	Montagem	CONJUNTO MONTADO PÓRTICO DA COMPORTA - LINHA Z	2.1						

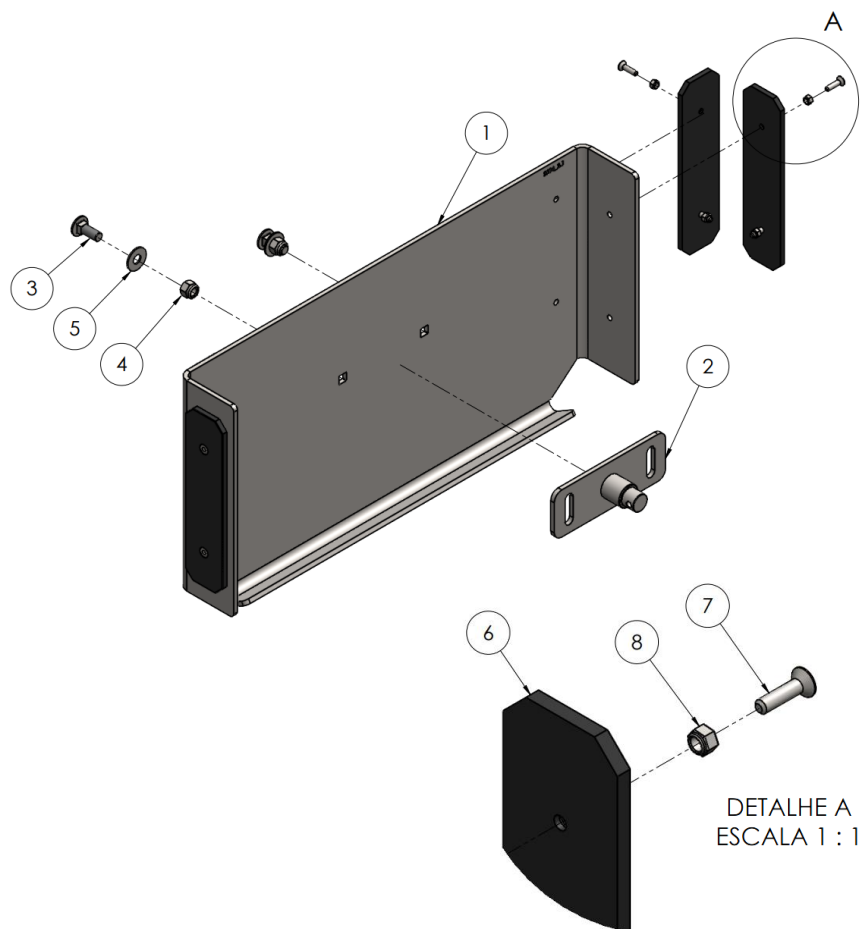


## 8.2 – CONJUNTO PÓRTICOS – CN.00.3554



ITEM	CÓDIGO	QTD	PROCESSO	DESCRIÇÃO	REV.
1	PE.11.0011	8	Comercial	ARRUELA LISA INOX 304 3/8" - NORMA ASME B18.22.1 - PASSIVADO	1.1
2	PE.11.0012	6	Comercial	PARAFUSO SEXTAVADO INOX 304 3/8"UNC-16 FPP X 1" - NORMA ANSI B18.2.1 - CLASSE A2-50/A2-70 -DUREZA ASTM F593	1.1
3	PE.11.0020	6	Comercial	PORCA SEXTAVADA AUTOTRAVANTE COM NYLON BAIXA INOX 316 3/8"UNC-16 FPP - NORMA IFI 100 (ASME B18.16.6) - CLASSE A2-50/A2-70 - DUREZA ASTM F594	1.1
4	CN.00.3546	1	Soldagem	CONJUNTO SOLDADO ESTRUTURA LATERAL ESQUERDA DA COMPORTA - LINHA Z / LZ.BF / PULV.	2.1
5	CN.00.3545	1	Soldagem	CONJUNTO SOLDADO ESTRUTURA LATERAL DIREITA DA COMPORTA - LINHA Z / LZ.BF / PULV.	2.1
6	CN.00.3867	2	Soldagem	CONJUNTO SOLDADO SUPORTE DA ESTRUTURA LATERAL COMPORTA - LINHA Z / LZ.BF / PULV.	2.1
7	CN.00.3553	1	Soldagem	CONJUNTO SOLDADO COLUNA CENTRAL DA COMPORTA DUPLA - LINHA Z / LZ.BF / PULV.	2.1

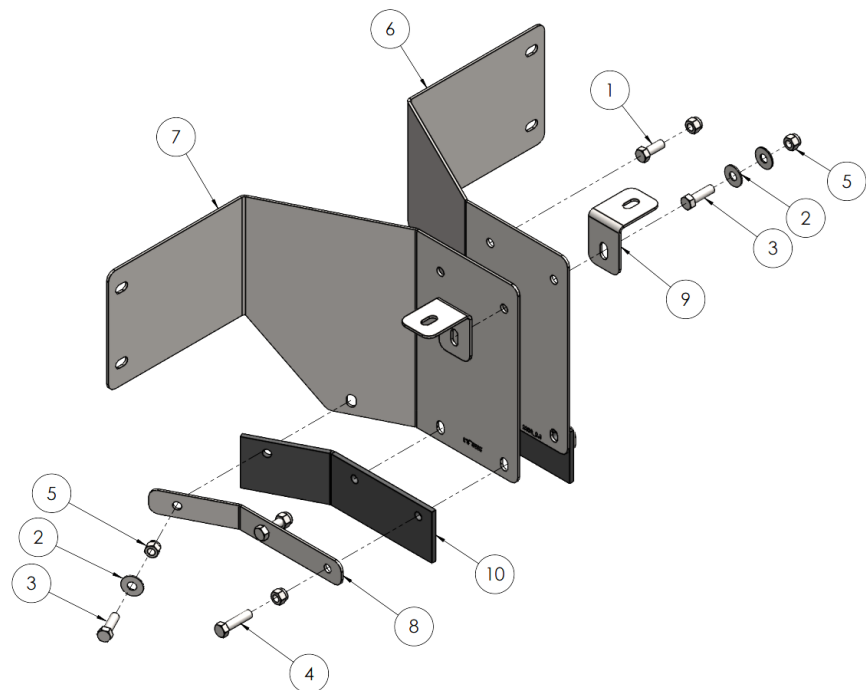
## 8.3 – CONJUNTO COMPORTA DE VAZÃO SIMPLES – CN.00.3547



ITEM	CÓDIGO	QTD	PROCESSO	DESCRIÇÃO	REV.
1	PE.01.2814	1	Corte Laser/Dobra	CHAPA DA COMPORTA SIMPLES - LINHA Z / LZ.BF / PULV.	2.1
2	CN.00.3967	1	Soldagem	CONJUNTO SOLDADO RÉGUA DE REGULAGEM DA COMPORTA - LINHA Z / T / TT / TR / TT.G8 / LZ.BF / PULV.	1.1
3	PE.11.0083	2	Comercial	PARAFUSO FRANCÊS INOX 304 3/8"UNC-16 FPP X 1" - NORMA ASME B18.5 - CLASSE A2-50/A2-70 - DUREZA ASTM F593	1.1
4	PE.11.0020	2	Comercial	PORCA SEXTAVADA AUTOTRAVANTE COM NYLON BAIXA INOX 316 3/8"UNC-16 FPP - NORMA IFI 100 (ASME B18.16.6) - CLASSE A2-50/A2-70 - DUREZA ASTM F594	1.1
5	PE.11.0011	2	Comercial	ARRUELA LISA INOX 304 3/8" - NORMA ASME B18.22.1 - PASSIVADO	1.1
6	PE.21.0199	4	Usinagem	PLACA DESLIZANTE COMPORTA PADRÃO UHMW - LINHA Z / T / TT / TR / TT.G8	1.1
7	PE.11.0206	8	Comercial	PARAFUSO CABEÇA CHATA C/ SEXTAVADO INTERNO INOX 304/A2 M5-0,80 X 25 - CLASSE 70 PASSIVADO - NORMA DIN 7991	1.1
8	PE.11.0184	8	Comercial	PORCA SEXTAVADA AUTOTRAVANTE COM NYLON BAIXA INOX 316 M5-0,75 - NORMA DIN 985 - CLASSE A2-50/A2-70 - DUREZA ISO 3506-2	1.1

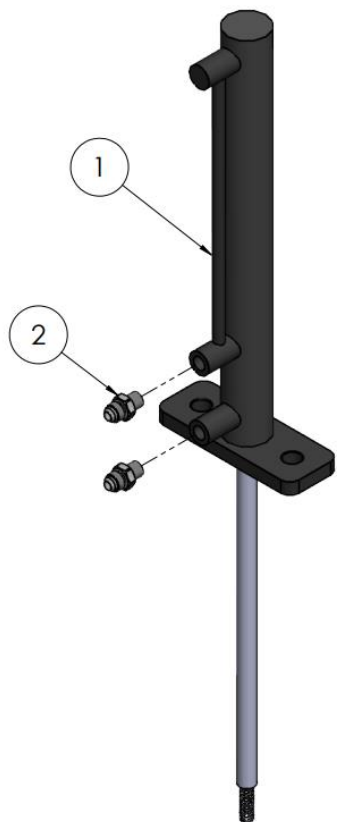


## 8.4 – CONJUNTO SEPARADOR DA COMPORTA – CN.00.3920



ITEM	CÓDIGO	QTD	PROCESSO	DESCRIÇÃO	REV.
1	PE.11.0012	1	Comercial	PARAFUSO SEXTAVADO INOX 304 3/8"UNC-16 FPP X 1" - NORMA ANSI B18.2.1 - CLASSE A2-50/A2-70 - DUREZA ASTM F593	1.1
2	PE.11.0011	4	Comercial	ARRUELA LISA INOX 304 3/8" - NORMA ASME B18.22.1 - PASSIVADO	1.1
3	PE.11.0018	3	Comercial	PARAFUSO SEXTAVADO INOX 304 3/8"UNC-16 FPP X 1.1/4" NORMA ANSI B18.2.1, CLASSE A2-50/A2-70 DUREZA ASTM F593	1.1
4	PE.11.0100	2	Comercial	PARAFUSO SEXTAVADO INOX 304 3/8"UNC-16 FPP x 1.1/2" - NORMA ANSI B18.2.1 - CLASSE A2-50/A2-70 - DUREZA ASTM F593	1.1
5	PE.11.0020	6	Comercial	PORCA SEXTAVADA AUTOTRAVANTE COM NYLON BAIXA INOX 316 3/8"UNC-16 FPP - NORMA IFI 100 (ASME B18.16.6) - CLASSE A2-50/A2-70 - DUREZA ASTM F594	1.1
6	PE.01.2823	1	Corte Laser/Dobra	CHAPA SEPARADOR ESQUERDO DA COMPORTA - LINHA Z / LZ.BF / PULV.	2.1
7	PE.01.2822	1	Corte Laser/Dobra	CHAPA SEPARADOR DIREITO DA COMPORTA - LINHA Z / LZ.BF / PULV.	2.1
8	PE.01.2856	2	Corte Laser/Dobra	CHAPA SUPORTE RASPADOR DO SEPARADOR DA COMPORTA - LINHA Z / LZ.BF / PULV.	1.1
9	PE.01.2820	2	Corte Laser/Dobra	CHAPA CONECTOR DA COLUNA CENTRAL DA COMPORTA - LINHA Z / T / TT / TR / TT.G8 / LZ.BF / PULV.	1.1
10	PE.17.0189	2	Corte G./Derivados	BORRACHA RASPADORA DO SEPARADOR DA COMPORTA - LINHA Z / T / TT / TR / TT.G8	1.1

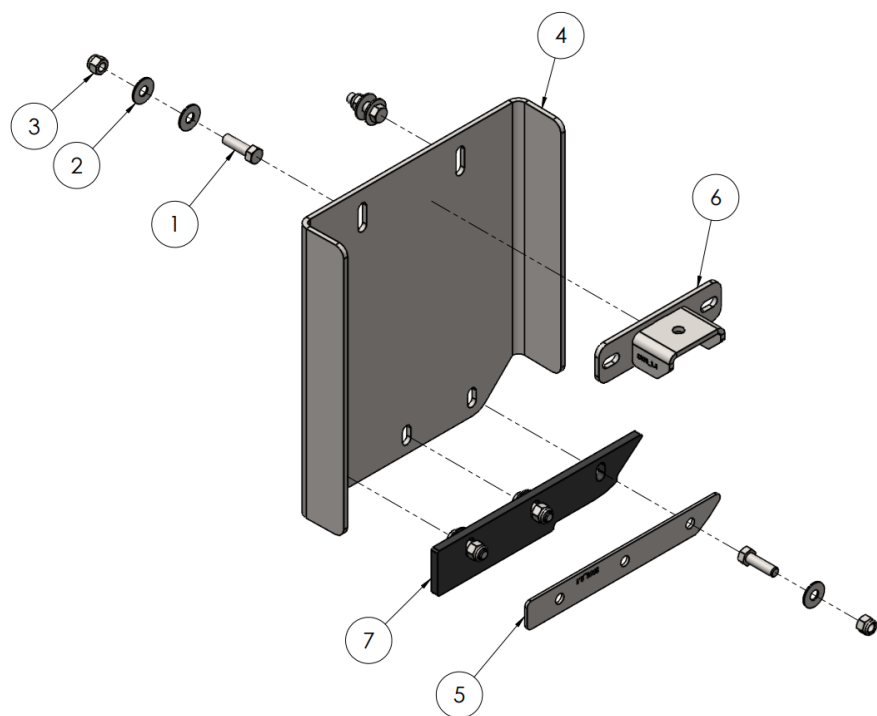
## 8.5 – CONJUNTO DO CILINDRO COMPORTA DUPLA – CN.00.3956



ITEM	CÓDIGO	QTD	PROCESSO	DESCRIÇÃO	REV.
1	PE.13.1295	1	Comercial	ATUADOR HIDRÁULICO DA COMPORTA	2.1
2	PE.13.0432	2	Comercial	NIPLE CARBONO ZINCADO TRIVALENTE 1/4" - BSP-19 FPP ORING MACHO FIXO X 9/16" - JIC-UNF-18 FPP MACHO FIXO - ISO 8434-2 - SAE J514	1.1

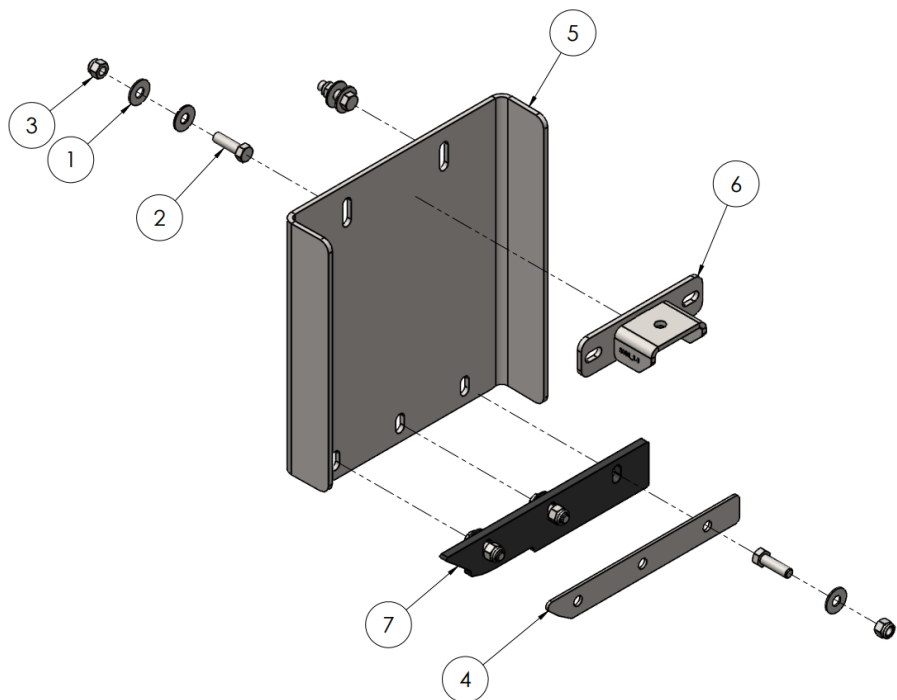


## 8.6 – CONJUNTO COMPORTA DUPLA DIREITA – CN.00.3917



ITEM	CÓDIGO	QTD	PROCESSO	DESCRIÇÃO	REV.
1	PE.11.0018	5	Comercial	PARAFUSO SEXTAVADO INOX 304 3/8"UNC-16 FPP X 1.1/4" NORMA ANSI B18.2.1, CLASSE A2-50/A2-70 DUREZA ASTM F593	1.1
2	PE.11.0011	7	Comercial	ARRUELA LISA INOX 304 3/8" - NORMA ASME B18.22.1 - PASSIVADO	1.1
3	PE.11.0020	5	Comercial	PORCA SEXTAVADA AUTOTRAVANTE COM NYLON BAIXA INOX 316 3/8"UNC-16 FPP - NORMA IFI 100 (ASME B18.16.6) - CLASSE A2-50/A2-70 - DUREZA ASTM F594	1.1
4	PE.01.2853	1	Corte Laser/Dobra	CHAPA COMPORTA DUPLA DIREITA - LINHA Z / PULV.	3.1
5	PE.01.3035	1	Corte Laser	CHAPA SUPORTE DO RASPADOR DA COMPORTA DUPLA - LINHA Z / PULV.	2.1
6	CN.00.3957	1	Soldagem	CONJUNTO SOLDADO SUPORTE DO PISTÃO > COMPORTA DUPLA - LINHA Z / T / TT / TR / PULV.	1.1
7	PE.21.0206	1	Usinagem	RASPADOR DA COMPORTA DUPLA (PEAD) - LINHA Z	1.1

## 8.7 – CONJUNTO COMPORTA DUPLA ESQUERDA – CN.00.3918



ITEM	CÓDIGO	QTD	PROCESSO	DESCRIÇÃO	REV.
1	PE.11.0011	7	Comercial	ARRUELA LISA INOX 304 3/8" - NORMA ASME B18.22.1 - PASSIVADO	1.1
2	PE.11.0018	5	Comercial	PARAFUSO SEXTAVADO INOX 304 3/8"UNC-16 FPP X 1.1/4" NORMA ANSI B18.2.1, CLASSE A2-50/A2-70 DUREZA ASTM F593	1.1
3	PE.11.0020	5	Comercial	PORCA SEXTAVADA AUTOTRAVANTE COM NYLON BAIXA INOX 316 3/8"UNC-16 FPP - NORMA IFI 100 (ASME B18.16.6) - CLASSE A2-50/A2-70 - DUREZA ASTM F594	1.1
4	PE.01.3035	1	Corte Laser	CHAPA SUPORTE DO RASPADOR DA COMPORTA DUPLA - LINHA Z / PULV.	2.1
5	PE.01.2854	1	Corte Laser/Dobra	CHAPA COMPORTA DUPLA ESQUERDA - LINHA Z / PULV.	3.1
6	CN.00.3957	1	Soldagem	CONJUNTO SOLDADO SUPORTE DO PISTÃO > COMPORTA DUPLA - LINHA Z / T / TT / TR / PULV.	1.1
7	PE.21.0206	1	Usinagem	RASPADOR DA COMPORTA DUPLA (PEAD) - LINHA Z	1.1

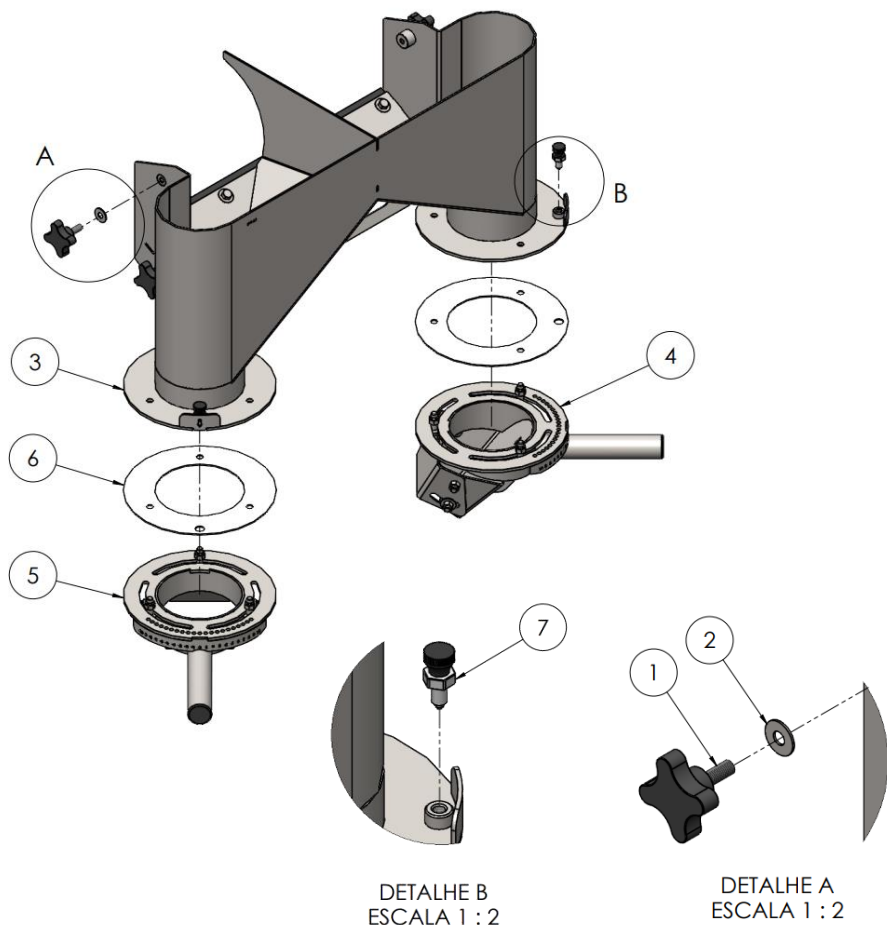
# 9 – DIRECIONADOR

-  9.1 – DIRECIONADOR COMPLETO
-  9.2 – DIRECIONADOR INFERIOR
-  9.3 – DIRECIONADOR INFERIOR DIREITO
-  9.4 – DIRECIONADOR INFERIOR ESQUERDO

CLIQUE NO ITEM DESEJADO

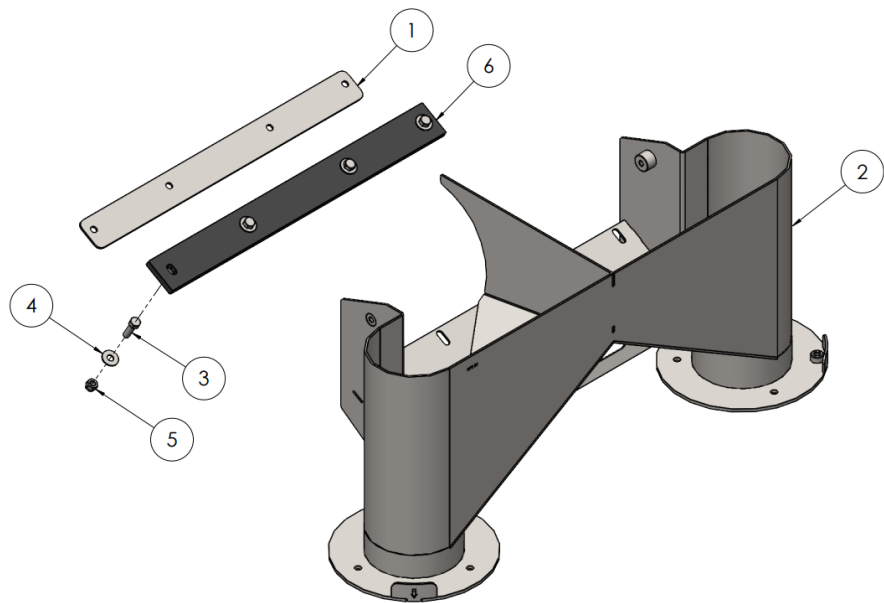


# 9.1 – DIRECIONADOR COMPLETO – CN.00.3557



ITEM	CÓDIGO	QTD	PROCESSO	DESCRIÇÃO	REV.
1	PE.21.0080	4	Comercial	MANÍPULO MACHO INOX 304 3/8" - LINHA Z / LZ.BF / PULV. / T / TT / TR / TT.G8 / AGCO	1.1
2	PE.11.0011	4	Comercial	ARRUELA LISA INOX 304 3/8" - NORMA ASME B18.22.1 - PASSIVADO	1.1
3	CN.00.3924	1	Montagem	CONJUNTO MONTADO DIRECIONADOR INFERIOR - LINHA Z / LZ.BF / PULV.	2.1
4	CN.00.3880	1	Montagem	CONJUNTO MONTADO DIRECIONADOR INFERIOR DIREITO - LINHA Z / T / TT / TR / TT.G8 / LZ.BF / PULV.	2.1
5	CN.00.3954	1	Montagem	CONJUNTO MONTADO DIRECIONADOR INFERIOR ESQUERDO - LINHA Z / T / TT / TR / TT.G8 / LZ.BF / PULV.	2.1
6	PE.21.0200	2	Corte Manual	ESPAÇADOR DESLIZANTE DIRECIONADOR - LINHA Z / T / TT / TR / TT.G8	1.1
7	PE.11.0207	2	Comercial	POSICIONADOR INDEXADOR ROSCA TOTAL COM PORCA-H3 - M10X1,5 INOX	1.1

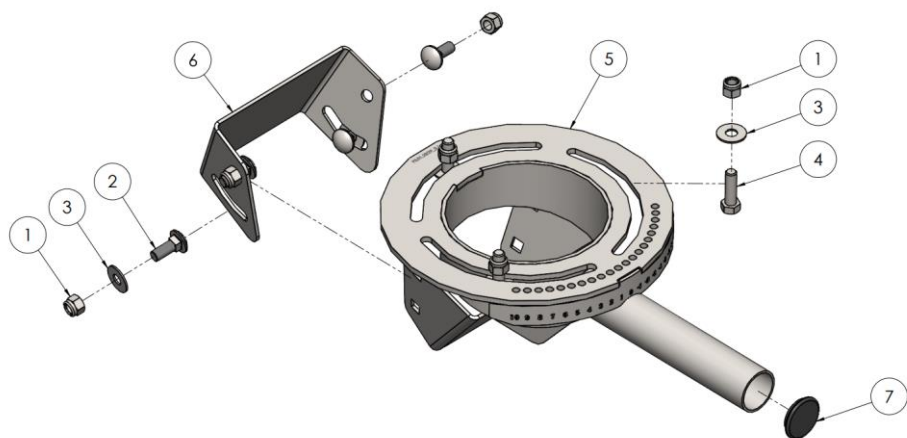
## 9.2 – DIRECIONADOR INFERIOR – CN.00.3924



ITEM	CÓDIGO	QTD	PROCESSO	DESCRIÇÃO	REV.
1	PE.01.2827	1	Corte Laser	CHAPA SUPORTE DO RASPADOR DO DIRECIONADOR - LINHA Z / LZ.BF / PULV.	1.1
2	CN.00.3555	1	Soldagem	CONJUNTO SOLDADO CARENAGEM DO DIRECIONADOR - LINHA Z / LZ.BF / PULV.	2.1
3	PE.11.0018	4	Comercial	PARAFUSO SEXTAVADO INOX 304 3/8"UNC-16 FPP X 1.1/4" NORMA ANSI B18.2.1, CLASSE A2-50/A2-70 DUREZA ASTM F593	1.1
4	PE.11.0011	4	Comercial	ARRUELA LISA INOX 304 3/8" - NORMA ASME B18.22.1 - PASSIVADO	1.1
5	PE.11.0020	4	Comercial	PORCA SEXTAVADA AUTOTRAVANTE COM NYLON BAIXA INOX 316 3/8"UNC-16 FPP - NORMA IFI 100 (ASME B18.16.6) - CLASSE A2-50/A2-70 - DUREZA ASTM F594	1.1
6	PE.21.0201	1	Usinagem	RASPADOR DIRECIONADOR INFERIOR - LINHA Z	1.1



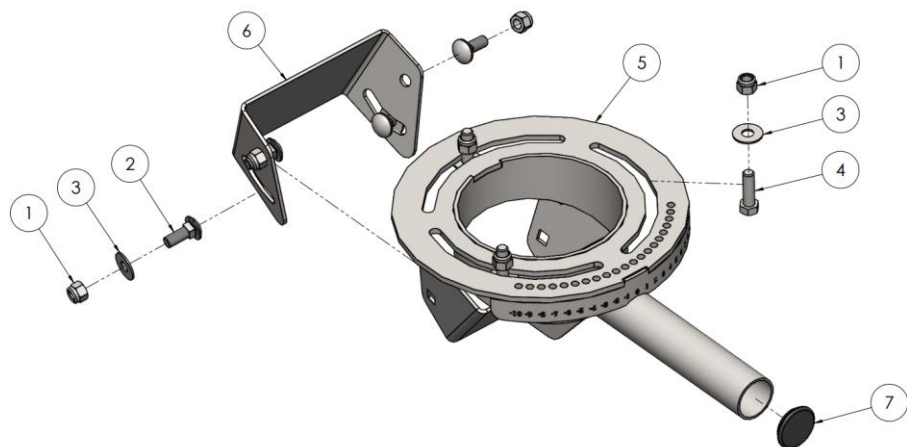
## 9.3 – DIRECIONADOR INFERIOR DIREITO – CN.00.3880



ITEM	CÓDIGO	QTD	PROCESSO	DESCRIÇÃO	REV.
1	PE.11.0020	7	Comercial	PORCA SEXTAVADA AUTOTRAVANTE COM NYLON BAIXA INOX 316 3/8"UNC-16 FPP - NORMA IFI 100 (ASME B18.16.6) - CLASSE A2-50/A2-70 - DUREZA ASTM F594	1.1
2	PE.11.0083	4	Comercial	PARAFUSO FRANCÊS INOX 304 3/8"UNC-16 FPP X 1" - NORMA ASME B18.5 - CLASSE A2-50/A2-70 - DUREZA ASTM F593	1.1
3	PE.11.0011	5	Comercial	ARRUELA LISA INOX 304 3/8" - NORMA ASME B18.22.1 - PASSIVADO	1.1
4	PE.11.0018	3	Comercial	PARAFUSO SEXTAVADO INOX 304 3/8"UNC-16 FPP X 1.1/4" NORMA ANSI B18.2.1, CLASSE A2-50/A2-70 DUREZA ASTM F593	1.1
5	CN.00.3556	1	Soldagem	CONJUNTO SOLDADO DO DIRECIONADOR INFERIOR DIREITO - LINHA Z / T / TT / TR / TT.G8 / LZ.BF / PULV.	3.1
6	PE.01.2831	1	Corte Laser/Dobra	CHAPA MÓVEL REGULADOR DO DIRECIONADOR - LINHA Z / T / TT / TR / TT.G8 / LZ.BF / PULV.	1.1
7	PE.21.0185	1	Comercial	PONTEIRA DE ACABAMENTO TUBO REDONDO Ø1.1/2" DE 1MM A 3MM PRETO - LINHA Z / T / TT / TR / TT.G8 / LZ.BF / PULV.	1.1



## 9.4 – DIRECIONADOR INFERIOR ESQUERDO – CN.00.3954



ITEM	CÓDIGO	QTD	PROCESSO	DESCRIÇÃO	REV.
1	PE.11.0020	7	Comercial	PORCA SEXTAVADA AUTOTRAVANTE COM NYLON BAIXA INOX 316 3/8"UNC-16 FPP - NORMA IFI 100 (ASME B18.16.6) - CLASSE A2-50/A2-70 - DUREZA ASTM F594	1.1
2	PE.11.0083	4	Comercial	PARAFUSO FRANCÊS INOX 304 3/8"UNC-16 FPP X 1" - NORMA ASME B18.5 - CLASSE A2-50/A2-70 - DUREZA ASTM F593	1.1
3	PE.11.0011	5	Comercial	ARRUELA LISA INOX 304 3/8" - NORMA ASME B18.22.1 - PASSIVADO	1.1
4	PE.11.0018	3	Comercial	PARAFUSO SEXTAVADO INOX 304 3/8"UNC-16 FPP X 1.1/4" NORMA ANSI B18.2.1, CLASSE A2-50/A2-70 DUREZA ASTM F593	1.1
5	CN.00.3955	1	Soldagem	CONJUNTO SOLDADO DO DIRECIONADOR INFERIOR ESQUERDO - LINHA Z / T / TT / TR / TT.G8 / LZ.BF / PULV.	3.1
6	PE.01.2831	1	Corte Laser/Dobra	CHAPA MÓVEL REGULADOR DO DIRECIONADOR - LINHA Z / T / TT / TR / TT.G8 / LZ.BF / PULV.	1.1
7	PE.21.0185	1	Comercial	PONTEIRA DE ACABAMENTO TUBO REDONDO Ø1.1/2" DE 1MM A 3MM PRETO - LINHA Z / T / TT / TR / TT.G8 / LZ.BF / PULV.	1.1

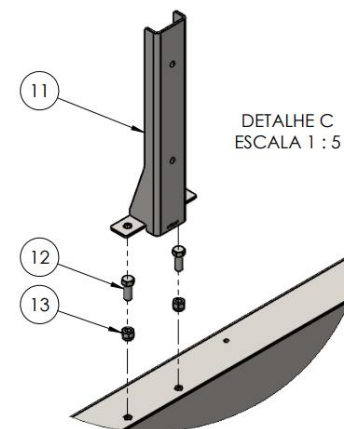
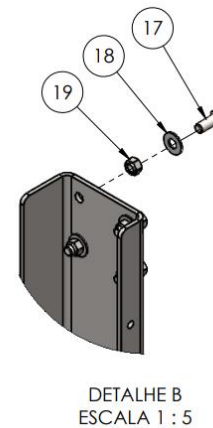
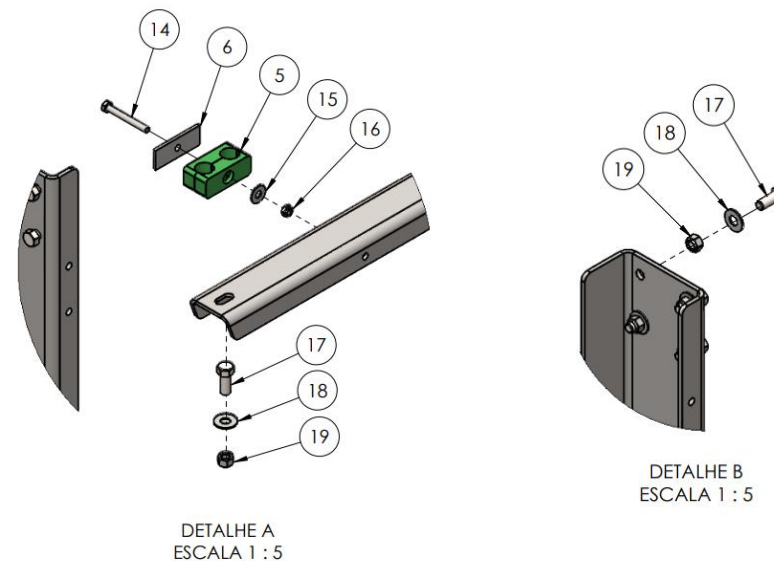
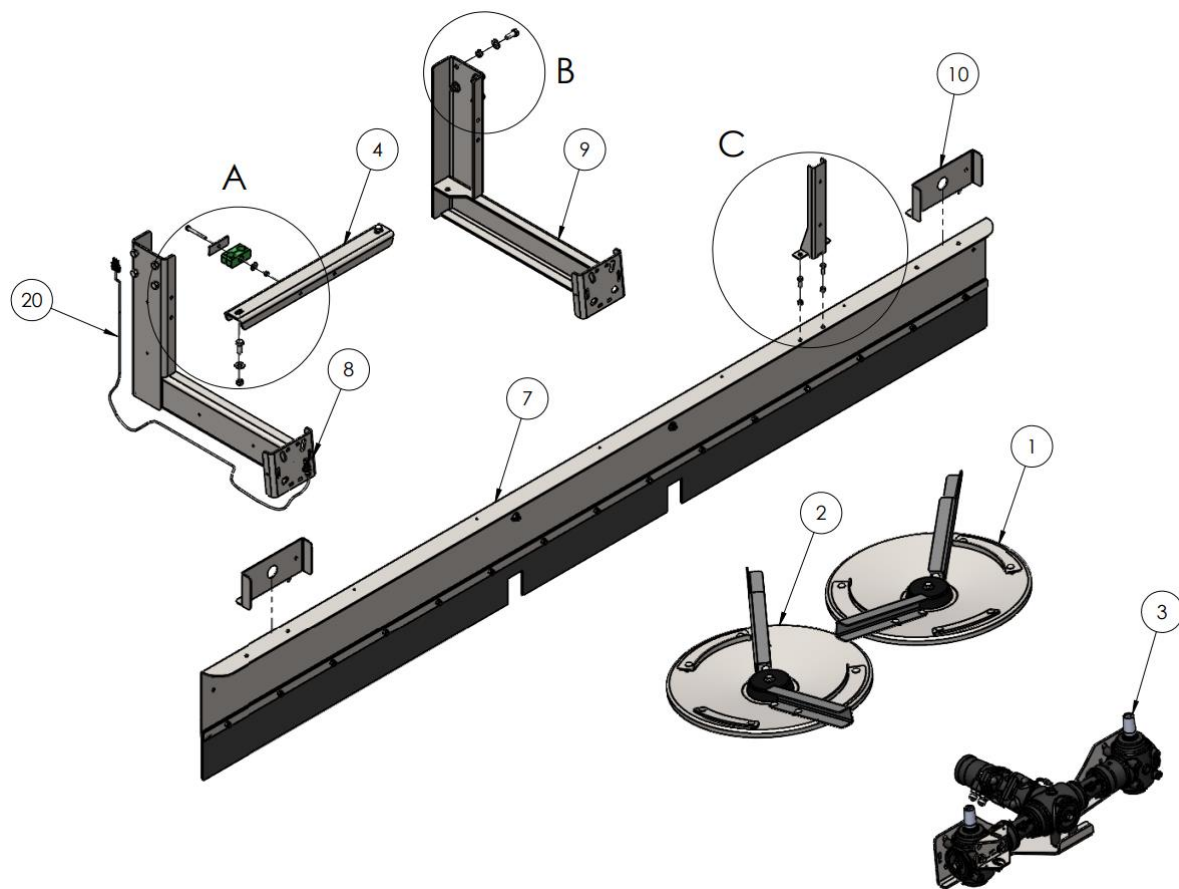
# 10 – CONJUNTO LANÇO

-  10.1 – CONJUNTO DE LANÇO COMPLETO
-  10.2 – CONJUNTO TRANSMISSÃO
-  10.3 – CONJUNTO PRATO DIREITO
-  10.4 – CONJUNTO PRATO ESQUERDO
-  10.5 – CONJUNTO PARA-CHOQUE

CLIQUE NO ITEM DESEJADO



# 10.1 – CONJUNTO DE LANÇO COMPLETO - CN.01.0066

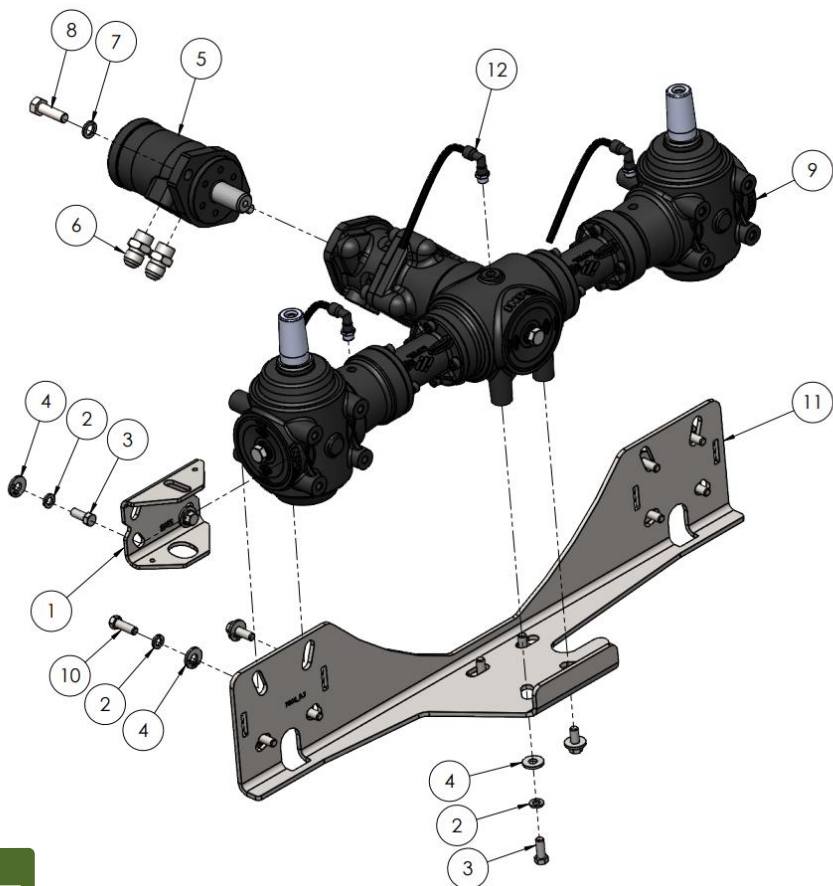


# 10.1 – CONJUNTO DE LANÇO COMPLETO – CN.01.0066

ITEM	CÓDIGO	QTD	PROCESSO	DESCRIÇÃO	REVISÃO
1	CN.00.3573	1	Montagem	CONJUNTO MONTADO DO PRATO ESQUERDO - LINHA Z / T / TT / TR / TT.G8	2.1
2	CN.00.3572	1	Montagem	CONJUNTO MONTADO DO PRATO DIREITO - LINHA Z / T / TT / TR / TT.G8	2.1
3	CN.00.3953	1	Montagem	CONJUNTO MONTADO TRANSMISSÃO - LINHA Z / PULV.	1.1
4	PE.01.2846	1	Corte Laser/Dobra	SUPORE TRANSVERSAL DO ANZOL - LINHA Z / T / TT / TR / TT.G8 / LZ.BF / PULV.	1.1
5	PE.13.0527	1	Comercial	CORPO DE ABRAÇADEIRA SÉRIE DUPLA DE POLIAMIDA - DIN 3015 (COMPOSTO POR 2 METADES) - Ø28MM (TUBO 28MM) - ACABAMENTO 3D	1.1
6	PE.13.0528	1	Comercial	PLACA DE COBERTURA PARA ABRAÇADEIRA SÉRIE DUPLA AISI 304 (79X30)	1.1
7	CN.01.0064	1	Montagem	CONJUNTO MONTADO PARA-CHOQUE ESPECIAL - AGCO 2024	1.1
8	CN.00.4102	1	Soldagem	CONJUNTO SOLDADO SUPORTE DE FIXAÇÃO DA TRANSMISSÃO DIREITO - LINHA Z / T / TT / TR / TT.G8	1.1
9	CN.00.4103	1	Soldagem	CONJUNTO SOLDADO SUPORTE DE FIXAÇÃO DA TRANSMISSÃO ESQUERDO - LINHA Z / T / TT / TR / TT.G8	1.1
10	CN.01.0065	2	Montagem	CONJUNTO DE MONTAGEM SUPORTE DA LANTERNA - AGCO 2024	1.1
11	CN.02.0050	1	Soldagem	CONJUNTO SOLDADO SUPORTE DO TRIÂNGULO - AGCO 2024	1.1
12	PE.11.0012	2	Comercial	PARAFUSO SEXTAVADO INOX 304 3/8"UNC-16 FPP X 1" - NORMA ANSI B18.2.1 - CLASSE A2-50/A2-70 - DUREZA ASTM F593	1.1
13	PE.11.0020	2	Comercial	PORCA SEXTAVADA AUTOTRAVANTE COM NYLON BAIXA INOX 316 3/8"UNC-16 FPP - NORMA IFI 100 (ASME B18.16.6) - CLASSE A2-50/A2-70 - DUREZA ASTM F594	1.1
14	PE.11.0043	1	Comercial	PARAFUSO SEXTAVADO INOX 304 M8-1,25 X 70 - NORMA DIN 933 - CLASSE A2-50 / A2-70 - DUREZA ISO 3506-1	1.1
15	PE.11.0011	1	Comercial	ARRUELA LISA INOX 304 3/8" - NORMA ASME B18.22.1 - PASSIVADO	1.1
16	PE.11.0042	1	Comercial	PORCA SEXTAVADA AUTOTRAVANTE COM NYLON BAIXA INOX 316 M8-1,25 - NORMA DIN 985 - CLASSE A2-50/A2-70 - DUREZA ISO 3506-2	1.1
17	PE.11.0015	10	Comercial	PARAFUSO SEXTAVADO INOX 304 1/2"UNC-13 FPP X 1.1/4" - NORMA ANSI B18.2.1 - CLASSE A2-50/A2-70 - DUREZA ASTM F593	1.1
18	PE.11.0001	10	Comercial	ARRUELA LISA INOX 304 1/2" - NORMA ASME B18.22.1 - PASSIVADO	1.1
19	PE.11.0115	10	Comercial	PORCA SEXTAVADA AUTOTRAVANTE COM NYLON BAIXA INOX 316 1/2"UNC-13 FPP - NORMA IFI 100 (ASME B18.16.6) - CLASSE A2-50/A2-70 - DUREZA ASTM F594	1.1
20	CN.00.3138	1	Montagem	CONJUNTO SENSOR INDUTIVO INT_HX	1.1



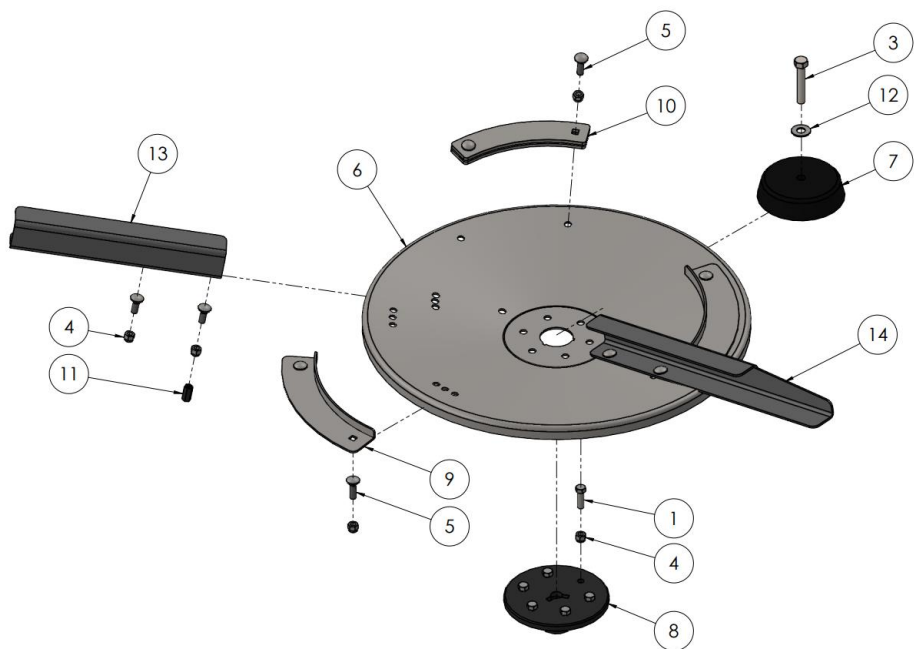
## 10.2 – CONJUNTO TRANSMISSÃO – CN.00.3953



ITEM	CÓDIGO	QTD	PROCESSO	DESCRIÇÃO	REV.
1	PE.01.2358	1	Corte Laser/Dobra	SUORTE SENSOR DOS PRATOS 2020 - LINHA Z / LZ.BF / T / TT / TR / TT.G8	1.1
2	PE.11.0005	14	Comercial	ARRUELA PRESSÃO LEVE INOX 304 M10 NORMA DIN 127 B	1.1
3	PE.11.0027	6	Comercial	PARAFUSO SEXTAVADO INOX 304 M10-1,5 X 25 NORMA DIN 933, CLASSE A2-50 / A2-70 DUREZA ISO 3506-1	1.1
4	PE.01.2724	14	Corte Laser	ARRUELA M10 ESPECIAL DA TRANSMISSÃO - LINHA Z / LZ.BF / PULV.	1.1
5	PE.13.1082	1	Comercial	MOTOR HIDRÁULICO 80 CC	1.1
6	PE.13.0009	2	Comercial	NIPLE CARBONO ZINCADO TRIVALENTE 7/8" - JIC-UNF-14 FPP MACHO FIXO x 7/8" - 14 FPP ORING (ORFS) MACHO FIXO - ISO 8434-2 - SAE J514	1.1
7	PE.11.0002	2	Comercial	ARRUELA PRESSÃO LEVE INOX 304 1/2" NORMA ASME B18.21.1	1.1
8	PE.11.0066	2	Comercial	PARAFUSO SEXTAVADO INOX 304 M12-1,75 X 40 - NORMA DIN 933 - CLASSE A2-50 / A2-70 - DUREZA ISO 3506-1	1.1
9	PE.14.0196	1	Comercial	CAIXA TRIPLA DE TRANSMISSÃO	1.1
10	PE.11.0202	8	Comercial	PARAFUSO SEXTAVADO INOX 304 M10-1,5 X 30 - NORMA DIN 933 - CLASSE A2-50 / A2-70 - DUREZA ISO 3506-1	1.1
11	PE.01.1044	1	Corte Laser/Dobra	SUORTE DA CAIXA TRANSMISSÃO - LINHA Z / LZ.BF / PULV. / T / TT / TR / TT.G8	3.1
12	CN.00.3952	3	Montagem	CONJUNTO MONTADO MANGUEIRA RESPIRO DA TRANSMISSÃO - LINHA Z / PULV.	1.1



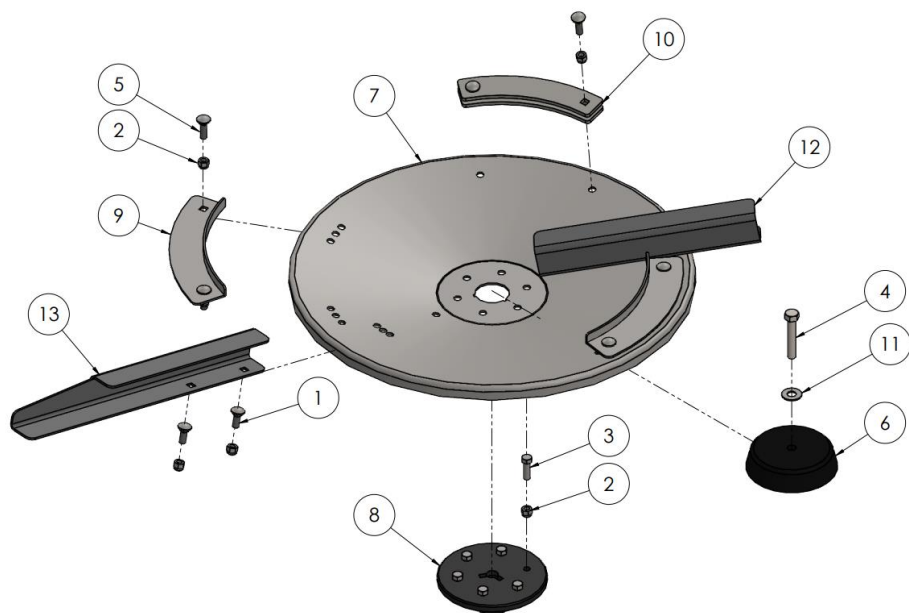
# 10.3 – CONJUNTO PRATO DIREITO - CN.00.3572



ITEM	CÓDIGO	QTD	PROCESSO	DESCRIÇÃO	REV.
1	PE.11.0018	6	Comercial	PARAFUSO SEXTAVADO INOX 304 3/8"UNC-16 FPP X 1.1/4" NORMA ANSI B18.2.1, CLASSE A2-50/A2-70 DUREZA ASTM F593	1.1
2	PE.11.0083	4	Comercial	PARAFUSO FRANCÊS INOX 304 3/8"UNC-16 FPP X 1" - NORMA ASME B18.5 - CLASSE A2-50/A2-70 - DUREZA ASTM F593	1.1
3	PE.11.0069	1	Comercial	PARAFUSO SEXTAVADO INOX 304 M12-1,75 X 70 NORMA DIN 933, CLASSE A2-50 / A2-70 DUREZA ISO 3506-1	1.1
4	PE.11.0020	16	Comercial	PORCA SEXTAVADA AUTOTRAVANTE COM NYLON BAIXA INOX 316 3/8"UNC-16 FPP - NORMA IFI 100 (ASME B18.16.6) - CLASSE A2-50/A2-70 - DUREZA ASTM F594	1.1
5	PE.11.0204	6	Comercial	PARAFUSO FRANCÊS INOX 304 3/8"UNC-16 FPP X 1.1/4" - NORMA ASME B18.5 - CLASSE A2-50/A2-70 - DUREZA ASTM F593	1.1
6	PE.01.2839	1	Corte Laser/Dobra	PRATO DIREITO (MOD. 2023) - LINHA Z / T / TT / TR / TT.G8 / LZ.BF / PULV.	3.1
7	PE.21.0179	1	Usinagem	CONE CENTRAL DOS PRATOS DE DISTRIBUIÇÃO - LINHA Z / T / TT / TR / TT.G8 / LZ.BF / PULV.	2.1
8	PE.06.0112	1	Usinagem	FLANGE CÔNICA DOS DISCOS - LINHA Z / LZ.BF / PULV. / T / TT / TR / TT.G8	2.1
9	CN.00.3574	2	Soldagem	CONJUNTO SOLDADO CANALETA DO PRATO - LINHA Z / T / TT / TR / TT.G8 / LZ.BF / PULV.	1.1
10	PE.01.2974	2	Corte Laser	CHAPA CONTRAPESO DO PRATO - LINHA Z / T / TT / TR / TT.G8 / LZ.BF / PULV.	2.1
11	PE.06.0205	1	Usinagem	PORCA EXTENSORA DOS PARAFUSOS DOS PRATOS 3/8"X1" - LINHA Z / LZ.BF / PULV. / T / TT / TR / TT.G8	1.1
12	PE.11.0001	1	Comercial	ARRUELA LISA INOX 304 1/2" - NORMA ASME B18.22.1 - PASSIVADO	1.1
13	PE.02.1581	1	Corte Laser/Dobra	PALHETA MENOR DO PRATO DIREITO (MOD. 2023) LONG LIFE - LINHA Z / T / TT / TR / TT.G8 / LZ.BF / PULV.	3.1
14	PE.02.1582	1	Corte Laser/Dobra	PALHETA MAIOR DO PRATO DIREITO (MOD. 2023) LONG LIFE - LINHA Z / T / TT / TR / TT.G8 / LZ.BF / PULV.	4.1



# 10.4 - CONJUNTO PRATO ESQUERDO - CN.00.3573

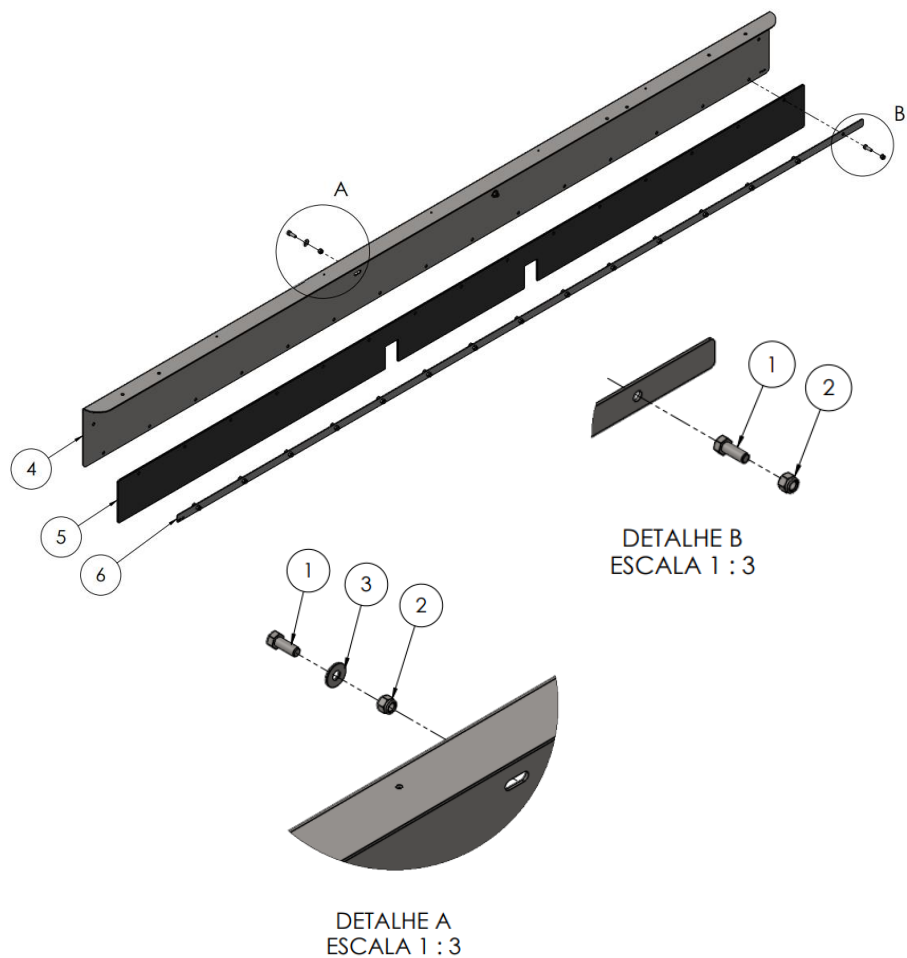


ITEM	CÓDIGO	QTD	PROCESSO	DESCRIÇÃO	REV.
1	PE.11.0083	4	Comercial	PARAFUSO FRANCÊS INOX 304 3/8"UNC-16 FPP X 1" - NORMA ASME B18.5 - CLASSE A2-50/A2-70 - DUREZA ASTM F593	1.1
2	PE.11.0020	16	Comercial	PORCA SEXTAVADA AUTOTRAVANTE COM NYLON BAIXA INOX 316 3/8"UNC-16 FPP - NORMA IFI 100 (ASME B18.16.6) - CLASSE A2-50/A2-70 - DUREZA ASTM F594	1.1
3	PE.11.0018	6	Comercial	PARAFUSO SEXTAVADO INOX 304 3/8"UNC-16 FPP X 1.1/4" NORMA ANSI B18.2.1, CLASSE A2-50/A2-70 DUREZA ASTM F593	1.1
4	PE.11.0069	1	Comercial	PARAFUSO SEXTAVADO INOX 304 M12-1,75 X 70 NORMA DIN 933, CLASSE A2-50 / A2-70 DUREZA ISO 3506-1	1.1
5	PE.11.0204	6	Comercial	PARAFUSO FRANCÊS INOX 304 3/8"UNC-16 FPP X 1.1/4" - NORMA ASME B18.5 - CLASSE A2-50/A2-70 - DUREZA ASTM F593	1.1
6	PE.21.0179	1	Usinagem	CONE CENTRAL DOS PRATOS DE DISTRIBUIÇÃO - LINHA Z / T / TT / TR / TT.G8 / LZ.BF / PULV.	2.1
7	PE.01.2840	1	Corte Laser/Dobra	PRATO DIREITO (MOD. 2023) - LINHA Z / T / TT / TR / TT.G8 / LZ.BF / PULV.	3.1
8	PE.06.0112	1	Usinagem	FLANGE CÔNICA DOS DISCOS - LINHA Z / LZ.BF / PULV. / T / TT / TR / TT.G8	2.1
9	CN.00.3574	2	Soldagem	CONJUNTO SOLDADO CANALETA DO PRATO - LINHA Z / T / TT / TR / TT.G8 / LZ.BF / PULV.	1.1
10	PE.01.2974	2	Corte Laser	CHAPA CONTRAPESO DO PRATO - LINHA Z / T / TT / TR / TT.G8 / LZ.BF / PULV.	2.1
11	PE.11.0001	1	Comercial	ARRUELA LISA INOX 304 1/2" - NORMA ASME B18.22.1 - PASSIVADO	1.1
12	PE.02.1583	1	Corte Laser/Dobra	PALHETA MENOR DO PRATO ESQUERDO (MOD. 2023) LONG LIFE - LINHA Z / T / TT / TR / TT.G8 / LZ.BF / PULV.	3.1
13	PE.02.1584	1	Corte Laser/Dobra	PALHETA MAIOR DO PRATO ESQUERDO (MOD. 2023) LONG LIFE - LINHA Z / T / TT / TR / TT.G8 / LZ.BF / PULV.	4.1





# 10.5 – CONJUNTO PARA-CHOQUE - CN.01.0064

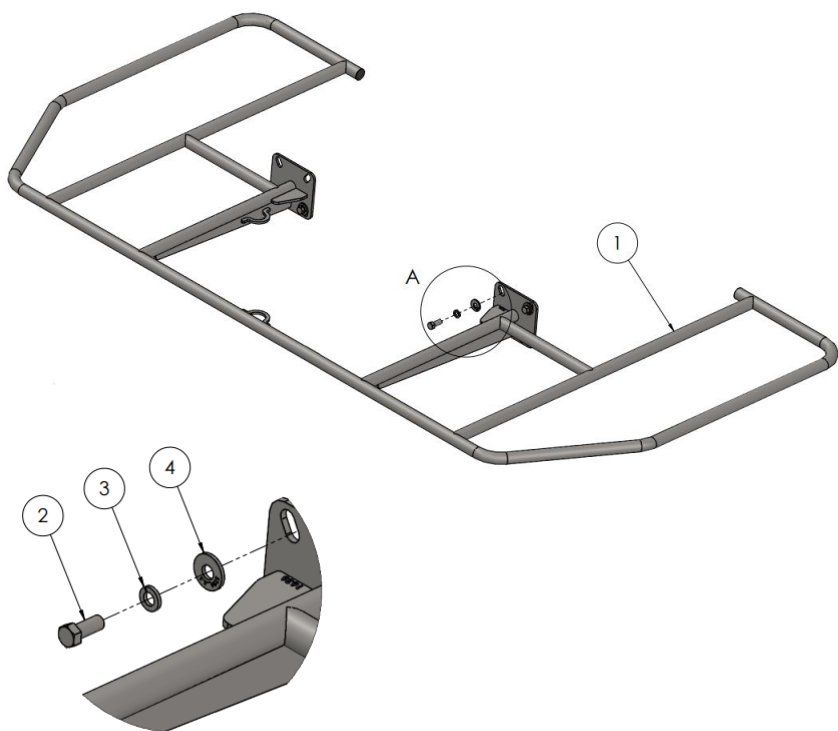


ITEM	CÓDIGO	QTD	PROCESSO	DESCRIÇÃO	REV.
1	PE.11.0012	19	Comercial	PARAFUSO SEXTAVADO INOX 304 3/8"UNC-16 FPP X 1" - NORMA ANSI B18.2.1 - CLASSE A2-50/A2-70 - DUREZA ASTM F593	1.1
2	PE.11.0020	19	Comercial	PORCA SEXTAVADA AUTOTRAVANTE COM NYLON BAIXA INOX 316 3/8"UNC-16 FPP - NORMA IFI 100 (ASME B18.16.6) - CLASSE A2-50/A2-70 - DUREZA ASTM F594	1.1
3	PE.11.0011	4	Comercial	ARRUELA LISA INOX 304 3/8" - NORMA ASME B18.22.1 - PASSIVADO	1.1
4	PE.01.3169	1	Corte Laser/Dobra	CHAPA DO PARA-CHOQUE C/ FURAÇÃO LANTERNA - AGCO 2024	1.1
5	PE.17.0188	1	Corte G./Derivados	PROTEÇÃO INFERIOR DO PARA-CHOQUE - LINHA Z / T / TT / TR / TT.G8 / LZ.BF / PULV.	3.1
6	PE.01.2892	1	Corte Laser	CHAPA SUPORTE SAIA DO PARA-CHOQUE - LINHA Z / T / TT / TR / TT.G8 / LZ.BF / PULV.	3.1





# 11 – PARA-CHOQUE TUBULAR – CN.00.3907

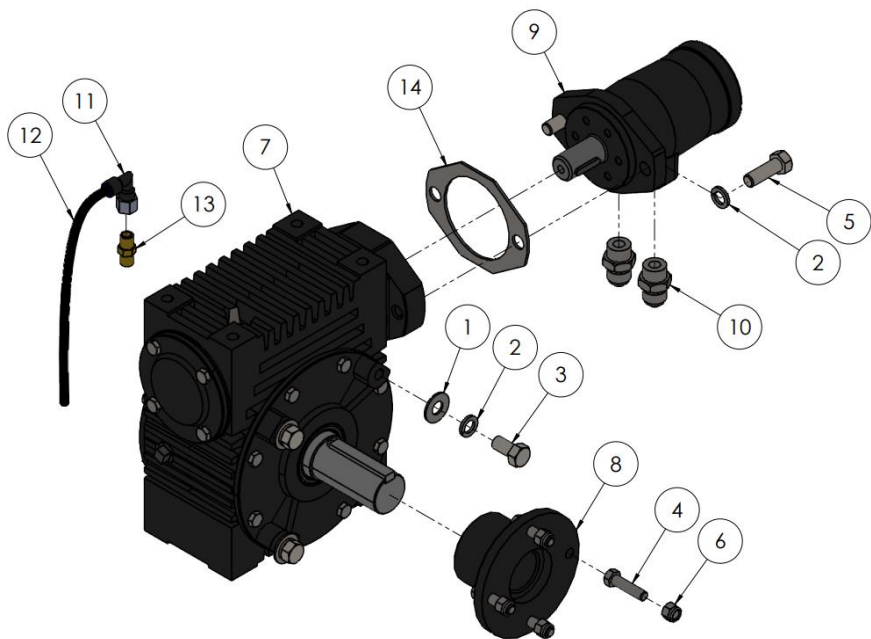


DETALHE A  
ESCALA 1 : 2

ITEM	CÓDIGO	QTD	PROCESSO	DESCRIÇÃO	REV.
1	CN.00.1556	1	Soldagem	CONJUNTO SOLDADO PARA-CHOQUE TUBULAR - LINHA Z / T / TT / TR / TT.G8 / AGCO	1.1
2	PE.11.0027	6	Comercial	PARAFUSO SEXTAVADO INOX 304 M10-1,5 X 25 NORMA DIN 933, CLASSE A2-50 / A2-70 DUREZA ISO 3506-1	1.1
3	PE.11.0005	6	Comercial	ARRUELA PRESSÃO LEVE INOX 304 M10 NORMA DIN 127 B	1.1
4	PE.01.2724	6	Corte Laser	ARRUELA M10 ESPECIAL DA TRANSMISSÃO - LINHA Z / LZ.BF / PULV.	1.1



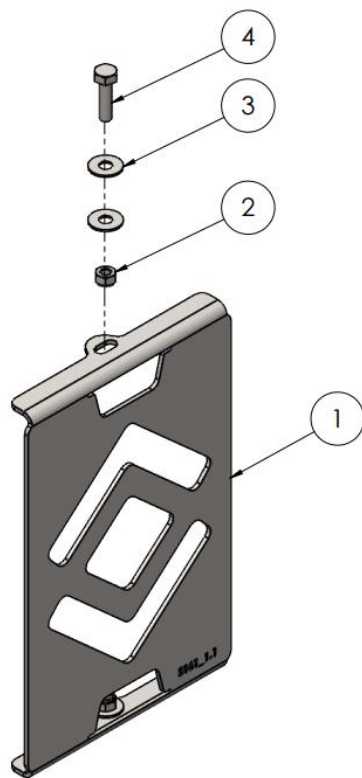
# 12 – REDUTOR – CN.00.1711



ITEM	CÓDIGO	QTD	PROCESSO	DESCRIÇÃO	REV.
1	PE.11.0001	4	Comercial	ARRUELA LISA INOX 304 1/2" - NORMA ASME B18.22.1 - PASSIVADO	1.1
2	PE.11.0002	6	Comercial	ARRUELA PRESSÃO LEVE INOX 304 1/2" NORMA ASME B18.21.1	1.1
3	PE.11.0038	4	Comercial	PARAFUSO SEXTAVADO INOX 304 1/2"UNC-13 FPP X 1" NORMA ANSI B18.2.1, CLASSE A2-50/A2-70 DUREZA ASTM F593	1.1
4	PE.11.0100	4	Comercial	PARAFUSO SEXTAVADO INOX 304 3/8"UNC-16 FPP x 1.1/2" - NORMA ANSI B18.2.1 - CLASSE A2-50/A2-70 - DUREZA ASTM F593	1.1
5	PE.11.0021	2	Comercial	PARAFUSO SEXTAVADO INOX 304 1/2"UNC-13 FPP X 1.1/2" - NORMA ANSI B18.2.1 - CLASSE A2-50/A2-70 - DUREZA ASTM F593	1.1
6	PE.11.0020	4	Comercial	PORCA SEXTAVADA AUTOTRAVANTE COM NYLON BAIXA INOX 316 3/8"UNC-16 FPP - NORMA IFI 100 (ASME B18.16.6) - CLASSE A2-50/A2-70 - DUREZA ASTM F594	1.1
7	PE.14.0067	1	Comercial	CAIXA DE REDUÇÃO	2.1
8	PE.06.0076	1	Usinagem	ACOPLAMENTO FÊMEA REDUTOR (ESTEIRA) - LINHA Z / LZ.BF / PULV. / T / TT / TR / TT.G8	1.1
9	PE.13.1082	1	Comercial	MOTOR HIDRÁULICO 80 CC	1.1
10	PE.13.0009	2	Comercial	NIPLE CARBONO ZINCADO TRIVALENTE 7/8" - JIC-UNF-14 FPP MACHO FIXO x 7/8" - 14 FPP ORING (ORFS) MACHO FIXO - ISO 8434-2 - SAE J514	1.1
11	PE.13.1222	1	Comercial	PLF COTOVELO TUBO PU 8MM X ROSCA 1/4" NPT - PRETO	1.1
12	PE.13.1224	1	Corte Manual	TUBO PU 8MM - PRETO (450MM)	1.1
13	PE.13.1223	1	Comercial	CONEXÃO NIPLE MACHO 1/4" X 1/4" NPT	1.1
14	PE.01.2926	1	Corte Laser	ARRUELA MOTOR > REDUTOR - LINHA Z / LZ.BF / PULV.	1.1



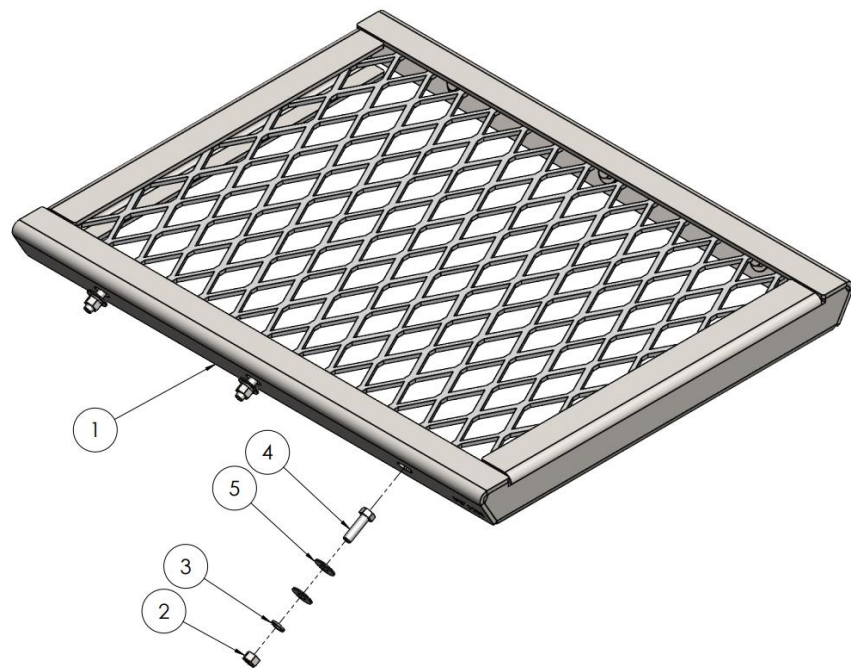
# 13 – PROTEÇÃO DO REDUTOR - CN.01.0059



ITEM	CÓDIGO	QTD	PROCESSO	DESCRIÇÃO	REV.
1	PE.01.3161	1	Corte Laser/Dobra	CHAPA DE PROTEÇÃO DO REDUTOR - AGCO 2024	1.1
2	PE.11.0116	2	Comercial	PORCA SEXTAVADA AUTOTRAVANTE COM NYLON BAIXA INOX 316 1/4"UNC-20 FPP - NORMA IFI 100 (ASME B18.16.6) - CLASSE A2-50/A2-70 - DUREZA ASTM F594	1.1
3	PE.11.0009	4	Comercial	ARRUELA LISA INOX 304 1/4" NORMA ASME B18.22.1	1.1
4	PE.11.0026	2	Comercial	PARAFUSO SEXTAVADO INOX 304 1/4"UNC-20 FPP X 1" - NORMA ANSI B18.2.1 - CLASSE A2-50/A2-70 - DUREZA ASTM F593	1.1



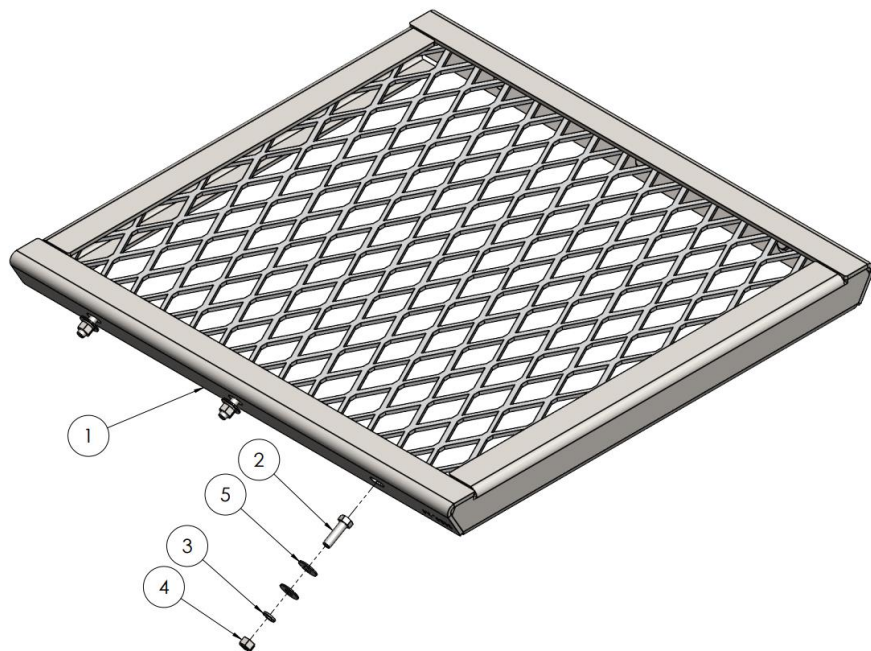
# 14 – TELA 1 DE PROTEÇÃO DA GAVETA - CN.00.1543



ITEM	CÓDIGO	QTD	PROCESSO	DESCRIÇÃO	REV.
1	CN.00.4143	1	Soldagem	TELA DE PROTEÇÃO DA ESTEIRA (DIANTEIRA) - AGCO	1.1
2	PE.11.0034	6	Comercial	PORCA SEXTAVADA INOX 316 3/8"UNC-16 FPP - NORMA ANSI B18.2.2 - CLASSE A2-50/A2-70 - DUREZA ASTM F594	1.1
3	PE.11.0013	6	Comercial	ARRUELA PRESSÃO LEVE INOX 304 3/8" NORMA ASME B18.21.1	1.1
4	PE.11.0018	6	Comercial	PARAFUSO SEXTAVADO INOX 304 3/8"UNC-16 FPP X 1.1/4" NORMA ANSI B18.2.1, CLASSE A2-50/A2-70 DUREZA ASTM F593	1.1
5	PE.11.0011	12	Comercial	ARRUELA LISA INOX 304 3/8" - NORMA ASME B18.22.1 - PASSIVADO	1.1



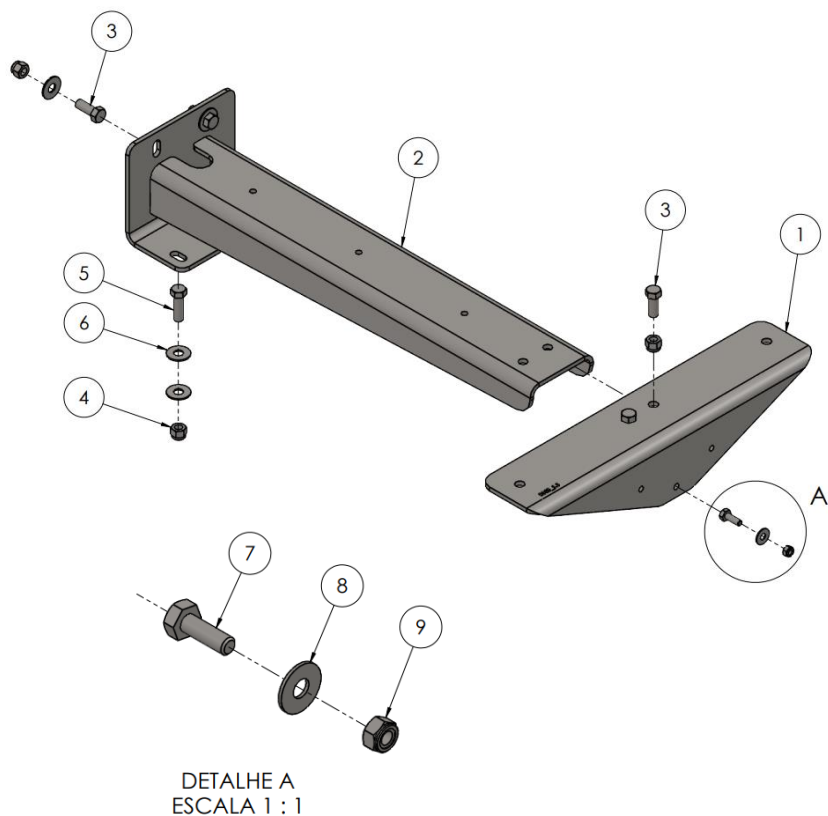
# 15 – TELA 2 DE PROTEÇÃO DA GAVETA - CN.00.1544



ITEM	CÓDIGO	QTD	PROCESSO	DESCRIÇÃO	REV.
1	CN.00.4144	1	Soldagem	TELA DE PROTEÇÃO DA ESTEIRA (TRASEIRA) - AGCO	1.1
2	PE.11.0018	6	Comercial	PARAFUSO SEXTAVADO INOX 304 3/8"UNC-16 FPP X 1.1/4" NORMA ANSI B18.2.1, CLASSE A2-50/A2-70 DUREZA ASTM F593	1.1
3	PE.11.0013	6	Comercial	ARRUELA PRESSÃO LEVE INOX 304 3/8" NORMA ASME B18.21.1	1.1
4	PE.11.0034	6	Comercial	PORCA SEXTAVADA INOX 316 3/8"UNC-16 FPP - NORMA ANSI B18.2.2 - CLASSE A2-50/A2-70 - DUREZA ASTM F594	1.1
5	PE.11.0011	12	Comercial	ARRUELA LISA INOX 304 3/8" - NORMA ASME B18.22.1 - PASSIVADO	1.1



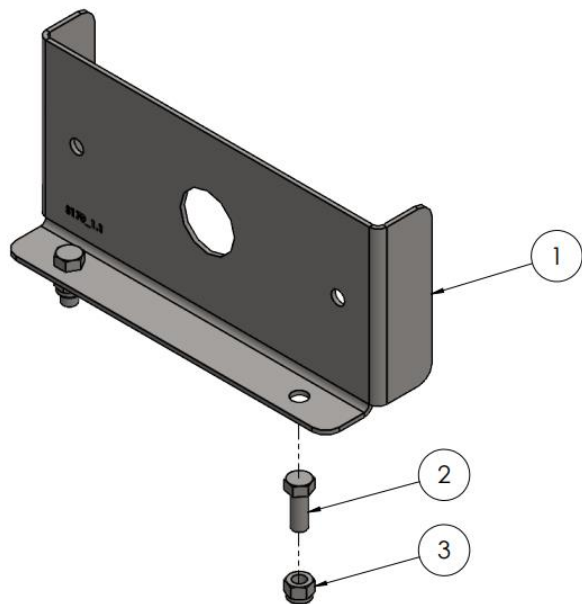
# 16 – CONJUNTO SUPORTE DA CÂMERA E FARÓIS – CN.01.0063



ITEM	CÓDIGO	QTD	PROCESSO	DESCRIÇÃO	REV.
1	PE.01.3168	1	Corte Laser/Dobra	CHAPA DO SUPORTE DE FIXAÇÃO DA CÂMERA FAROL - AGCO 2024	1.1
2	CN.00.3544	1	Soldagem	CONJUNTO SOLDADO SUPORTE CÂMERA E FARÓIS - LINHA Z / T / TT / TR / TT.34 / LZ.BF	2.1
3	PE.11.0012	4	Comercial	PARAFUSO SEXTAVADO INOX 304 3/8"UNC-16 FPP X 1" - NORMA ANSI B18.2.1 - CLASSE A2-50/A2-70 - DUREZA ASTM F593	1.1
4	PE.11.0020	6	Comercial	PORCA SEXTAVADA AUTOTRAVANTE COM NYLON BAIXA INOX 316 3/8"UNC-16 FPP - NORMA IFI 100 (ASME B18.16.6) - CLASSE A2-50/A2-70 - DUREZA ASTM F594	1.1
5	PE.11.0018	2	Comercial	PARAFUSO SEXTAVADO INOX 304 3/8"UNC-16 FPP X 1.1/4" NORMA ANSI B18.2.1, CLASSE A2-50/A2-70 DUREZA ASTM F593	1.1
6	PE.11.0011	6	Comercial	ARRUELA LISA INOX 304 3/8" - NORMA ASME B18.22.1 - PASSIVADO	1.1
7	PE.11.0008	1	Comercial	PARAFUSO SEXTAVADO INOX 304 1/4"UNC-20 FPP X 3/4" - NORMA ANSI B18.2.1 - CLASSE A2-50/A2-70 - DUREZA ASTM F593	1.1
8	PE.11.0009	1	Comercial	ARRUELA LISA INOX 304 1/4" NORMA ASME B18.22.1	1.1
9	PE.11.0116	1	Comercial	PORCA SEXTAVADA AUTOTRAVANTE COM NYLON BAIXA INOX 316 1/4"UNC-20 FPP - NORMA IFI 100 (ASME B18.16.6) - CLASSE A2-50/A2-70 - DUREZA ASTM F594	1.1



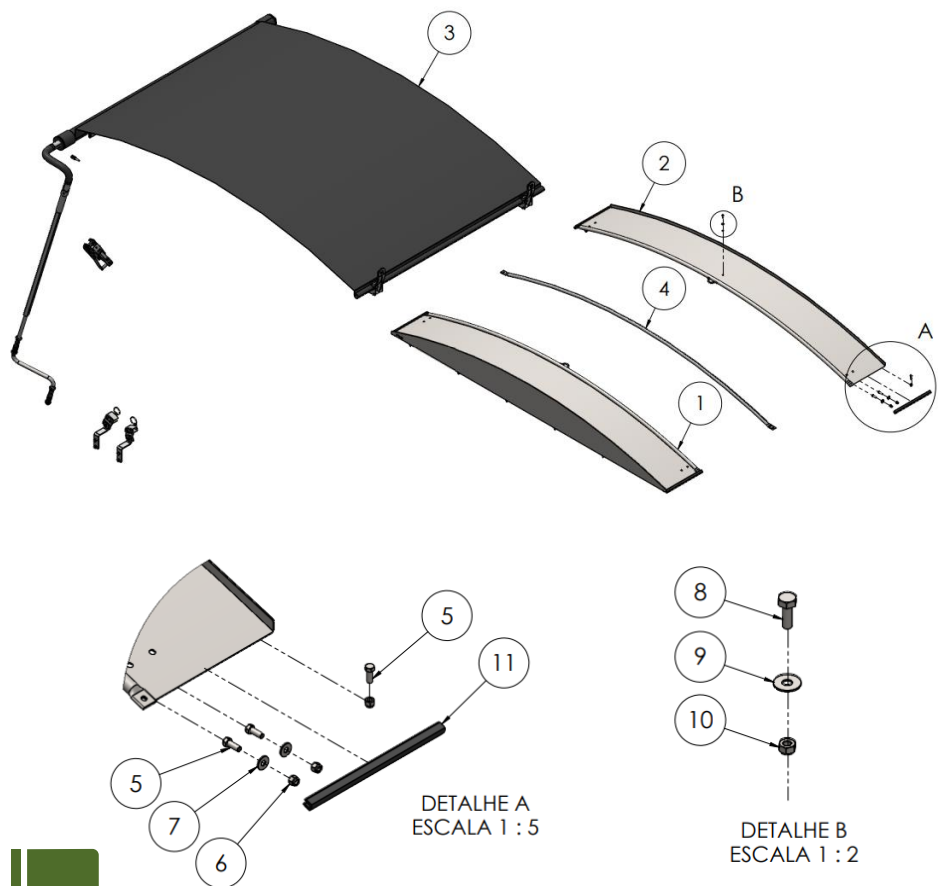
# 17 – SUPORTE DAS LANTERNAS - CN.01.0065



ITEM	CÓDIGO	QTD	PROCESSO	DESCRIÇÃO	REV.
1	PE.01.3170	1	Corte Laser/Dobra	SUPORTE DA LANTERNA - AGCO 2024	1.1
2	PE.11.0012	2	Comercial	PARAFUSO SEXTAVADO INOX 304 3/8"UNC-16 FPP X 1" - NORMA ANSI B18.2.1 - CLASSE A2-50/A2-70 - DUREZA ASTM F593	1.1
3	PE.11.0020	2	Comercial	PORCA SEXTAVADA AUTOTRAVANTE COM NYLON BAIXA INOX 316 3/8"UNC-16 FPP - NORMA IFI 100 (ASME B18.16.6) - CLASSE A2-50/A2-70 - DUREZA ASTM F594	1.1



# 18 – CONJUNTO LONA FÁCIL – CN.01.0060



ITEM	CÓDIGO	QTD	PROCESSO	DESCRIÇÃO	REV.
1	CN.00.4134	1	Soldagem	CONJUNTO SOLDADO CHAPÉU LONA FÁCIL (TRASEIRO) - AGCO	1.1
2	CN.00.4156	1	Soldagem	CONJUNTO SOLDADO CHAPÉU LONA FÁCIL (DIANTEIRO) - AGCO	1.1
3	CN.01.0061	1	Comercial	LONA FÁCIL CRM - AGCO 2024	1.1
4	PE.03.0115	1	Corte Laser/Dobra	ARCO INTERMEDIÁRIO - LINHA Z / LZ.BF	1.1
5	PE.11.0012	20	Comercial	PARAFUSO SEXTAVADO INOX 304 3/8"UNC-16 FPP X 1" - NORMA ANSI B18.2.1 - CLASSE A2-50/A2-70 - DUREZA ASTM F593	1.1
6	PE.11.0020	20	Comercial	PORCA SEXTAVADA AUTOTRAVANTE COM NYLON BAIXA INOX 316 3/8"UNC-16 FPP - NORMA IFI 100 (ASME B18.16.6) - CLASSE A2-50/A2-70 - DUREZA ASTM F594	1.1
7	PE.11.0011	8	Comercial	ARRUELA LISA INOX 304 3/8" - NORMA ASME B18.22.1 - PASSIVADO	1.1
8	PE.11.0008	1	Comercial	PARAFUSO SEXTAVADO INOX 304 1/4"UNC-20 FPP X 3/4" - NORMA ANSI B18.2.1 - CLASSE A2-50/A2-70 - DUREZA ASTM F593	1.1
9	PE.11.0009	1	Comercial	ARRUELA LISA INOX 304 1/4" NORMA ASME B18.22.1	1.1
10	PE.11.0116	1	Comercial	PORCA SEXTAVADA AUTOTRAVANTE COM NYLON BAIXA INOX 316 1/4"UNC-20 FPP - NORMA IFI 100 (ASME B18.16.6) - CLASSE A2-50/A2-70 - DUREZA ASTM F594	1.1
11	PE.17.0184	4	Corte Manual	BORRACHA TIPO "U" PROTEÇÃO CHAPÉU LONA FÁCIL - LINHA Z / LZ.BF	1.1





# 19 – CONJUNTO HIDRÁULICO



19.1 – CONJUNTO HIDRÁULICO  
COMPORTA DUPLA



19.2 – CONJUNTO BLOCO  
HIDRÁULICO

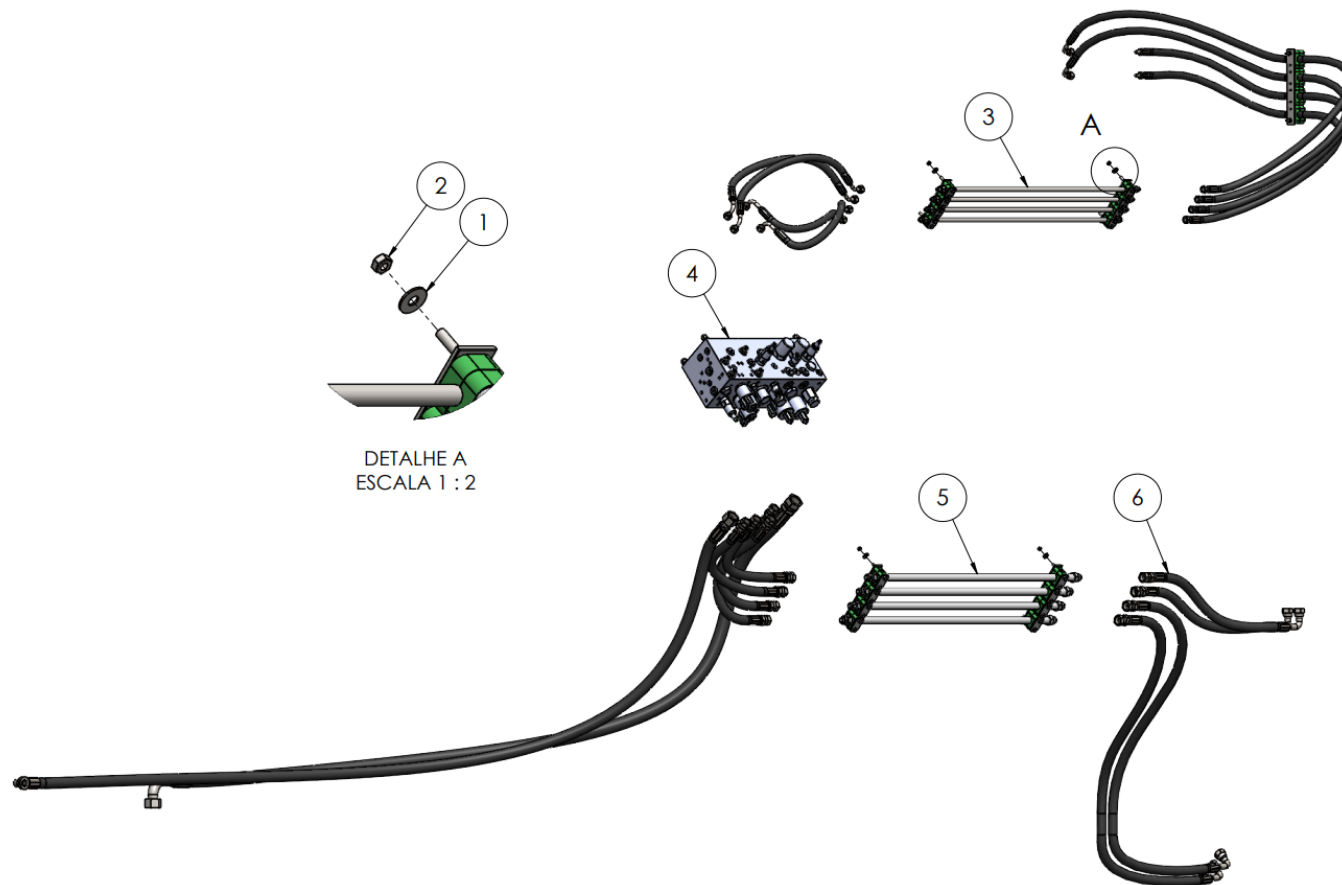


19.3 – CONJUNTO DE MANGUEIRAS  
HIDRÁULICAS

CLIQUE NO ITEM DESEJADO



# 19.1 – CONJUNTO HIDRÁULICO COMPORTA DUPLA – CN.01.0067

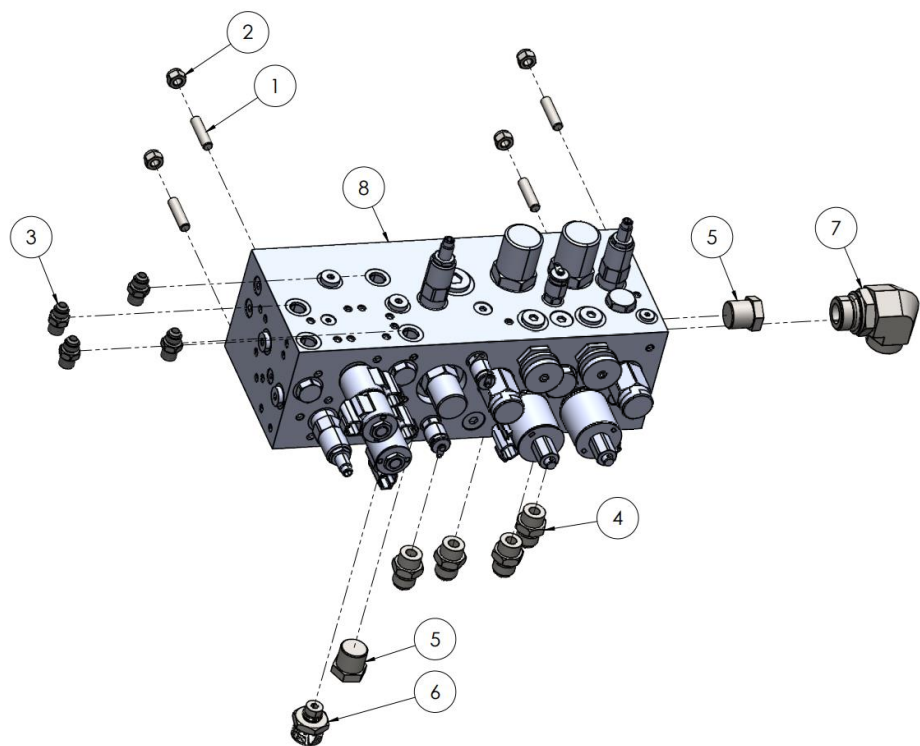


# 19.1 – CONJUNTO HIDRÁULICO COMPORTA DUPLA – CN.01.0067

ITEM	CÓDIGO	QTD	PROCESSO	DESCRIÇÃO	REV.
1	PE.11.0169	8	Comercial	ARRUELA LISA INOX 304 M6 - NORMA DIN 125 A - PASSIVADO	1.1
2	PE.11.0182	10	Comercial	PORCA SEXTAVADA AUTOTRAVANTE COM NYLON BAIXA (PARLOCK) INOX 316 M6-1,00 NORMA DIN 985, CLASSE A2-50/A2-70 DUREZA ISO 3506-1	1.1
3	CN.00.1723	1	Montagem	CONJUNTO TUBOS HIDRÁULICOS (COMPORTA DUPLA) - LINHA Z / G1	1.1
4	CN.00.4140	1	Montagem	CONJUNTO MONTADO BLOCO - AGCO	2.1
5	CN.00.1724	1	Montagem	CONJUNTO TUBOS HIDRÁULICOS (COMPORTA SIMPLES) - LINHA Z / G1	1.1
6	CN.01.0093	1	Montagem	CONJUNTO DE MANGUEIRAS HIDRÁULICAS - AGCO 2024	1.1



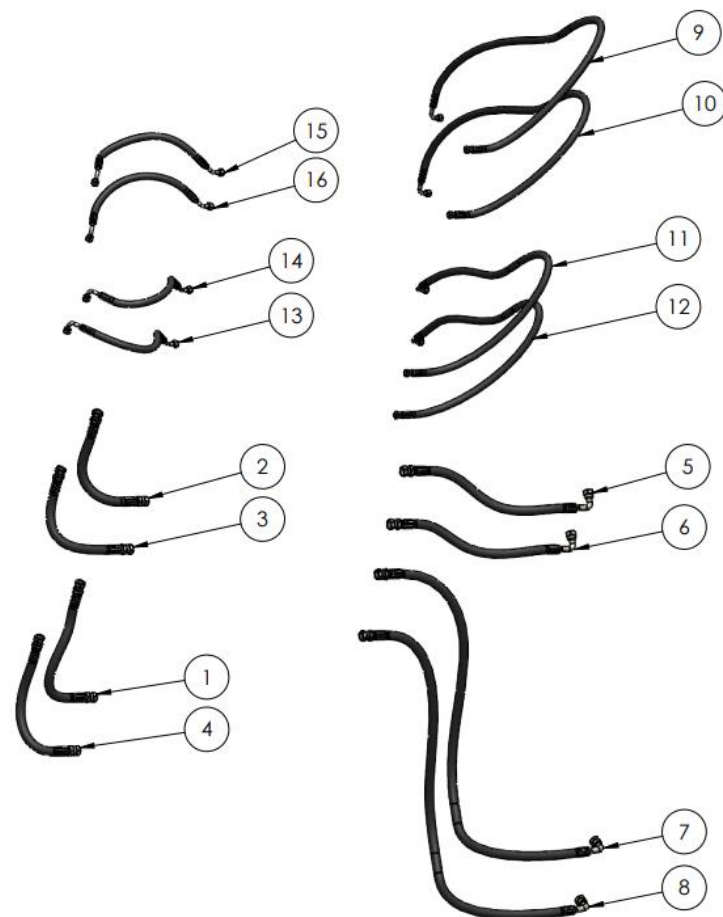
## 19.2 – CONJUNTO BLOCO HIDRÁULICO – CN.00.4140



ITEM	CÓDIGO	QTD	PROCESSO	DESCRIÇÃO	REV.
1	PE.11.0183	4	Comercial	PARAFUSO SEM CABEÇA INOX 304 M10-1,5 X 40 NORMA DIN 916, CLASSE A2-50 / A2-70 DUREZA ISO 3506-1	1.1
2	PE.11.0209	4	Comercial	PORCA SEXTAVADA AUTOTRAVANTE COM NYLON BAIXA INOX 316 M10-1,50 - NORMA DIN 985 - CLASSE A2-50/A2-70 - DUREZA ISO 3506-1	1.1
3	PE.13.0495	4	Comercial	NIPLE CARBONO ZINCADO TRIVALENTE 9/16" - 18 FPP ORING (ORFS) MACHO FIXO - ISO 8434-2/SAE J514 X 9/16" - JIC-UNF-18 FPP MACHO FIXO - ISO 8434-2 - SAE J514	1.1
4	PE.13.0009	4	Comercial	NIPLE CARBONO ZINCADO TRIVALENTE 7/8" - JIC-UNF-14 FPP MACHO FIXO x 7/8" - 14 FPP ORING (ORFS) MACHO FIXO - ISO 8434-2 - SAE J514	1.1
5	PE.13.1033	2	Comercial	TAMPÃO CARBONO ZINCADO TRIVALENTE MACHO 3/4"BSP-14 FPP ORING (ORFS) ISO 8434-2/SAE J514	1.1
6	PE.13.0501	1	Comercial	NIPLE CARBONO ZINCADO TRIVALENTE 1.1/16"-UNF-12 FPP MACHO FIXO x 1.3/16" UNF-12 FPP ORING ORFFACE SEAL MACHO FIXO ISO 8434-2/SAE J514	1.1
7	PE.13.1466	1	Comercial	JOELHO ORIENTÁVEL CURVA 90° CARBONO ZINCADO TRIVALENTE 1.1/16" UNF-12 FPP MACHO FIXO x 1.7/16" UNF-12 FPP ORING ORFFACE SEAL MACHO FIXO ISO 8434-2/SAE J514	1.1
8	PE.13.1608	1	Comercial	BLOCO HIDRÁULICO DUPLO MP AGRO - UNIFICADO	1.1



## 19.3 – CONJUNTO DE MANGUEIRAS HIDRÁULICAS – CN.01.0093

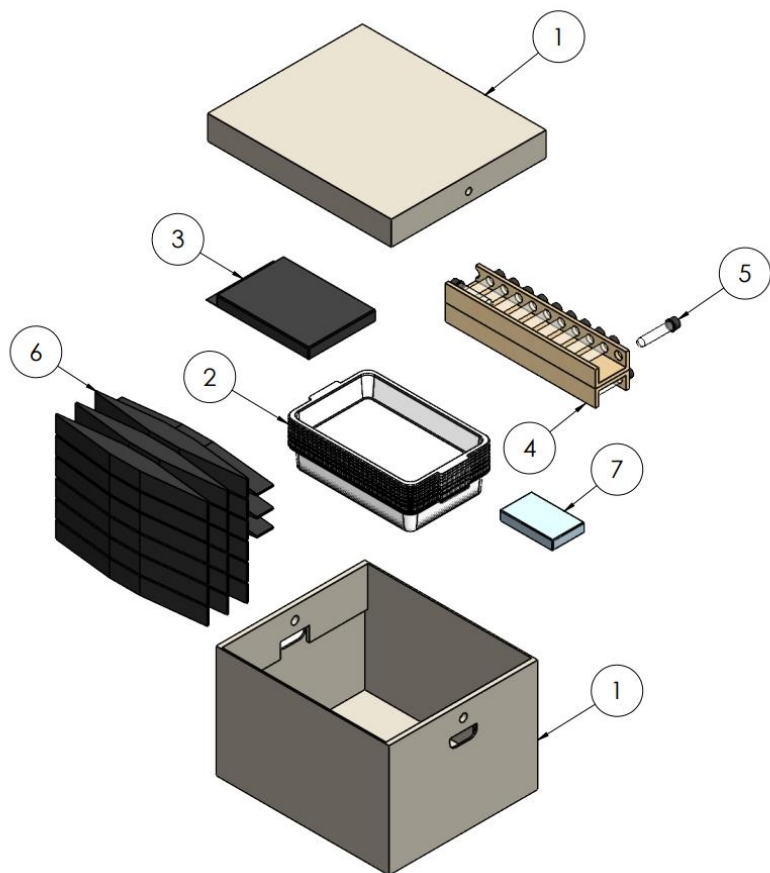


## 19.3 – CONJUNTO DE MANGUEIRAS HIDRÁULICAS – CN.01.0093

ITEM	CÓDIGO	QTD	PROCESSO	DESCRIÇÃO	REV.
1	CN.01.0078	1	Prens. de Mangueiras	MANGUEIRA BLOCO B2 > TUBO 4 - AGCO 2024	1.1
2	CN.01.0076	1	Prens. de Mangueiras	MANGUEIRA BLOCO B1 > TUBO 2 - AGCO 2024	1.1
3	CN.01.0075	1	Prens. de Mangueiras	MANGUEIRA BLOCO A1 > TUBO 1 - AGCO 2024	1.1
4	CN.01.0077	1	Prens. de Mangueiras	MANGUEIRA BLOCO A2 > TUBO 3 - AGCO 2024	1.1
5	CN.01.0079	1	Prens. de Mangueiras	MANGUEIRA TUBO 1 > PRESSÃO MOTOR REDUTOR - AGCO 2024	1.1
6	CN.01.0080	1	Prens. de Mangueiras	MANGUEIRA TUBO 2 > RETORNO MOTOR REDUTOR - AGCO 2024	1.1
7	CN.01.0081	1	Prens. de Mangueiras	MANGUEIRA TUBO 3 > PRESSÃO MOTOR TRANSMISSÃO - AGCO 2024	1.1
8	CN.01.0082	1	Prens. de Mangueiras	MANGUEIRA TUBO 4 > RETORNO MOTOR TRANSMISSÃO - AGCO 2024	1.1
9	CN.01.0087	1	Prens. de Mangueiras	MANGUEIRA TUBO 1 > HASTE CILINDRO 2 - AGCO 2024	1.1
10	CN.01.0088	1	Prens. de Mangueiras	MANGUEIRA TUBO 2 > EMBÓLO CILINDRO 2 - AGCO 2024	1.1
11	CN.01.0089	1	Prens. de Mangueiras	MANGUEIRA TUBO 3 > HASTE CILINDRO 1 - AGCO 2024	1.1
12	CN.01.0090	1	Prens. de Mangueiras	MANGUEIRA TUBO 4 > EMBÓLO CILINDRO 1 - AGCO 2024	1.1
13	CN.01.0086	1	Prens. de Mangueiras	MANGUEIRA BLOCO C1H > TUBO 4 - AGCO 2024	1.1
14	CN.01.0085	1	Prens. de Mangueiras	MANGUEIRA BLOCO C1E > TUBO 3 - AGCO 2024	1.1
15	CN.01.0084	1	Prens. de Mangueiras	MANGUEIRA BLOCO C2H > TUBO 2 - AGCO 2024	1.1
16	CN.01.0083	1	Prens. de Mangueiras	MANGUEIRA BLOCO C2E > TUBO 1 - AGCO 2024	1.1



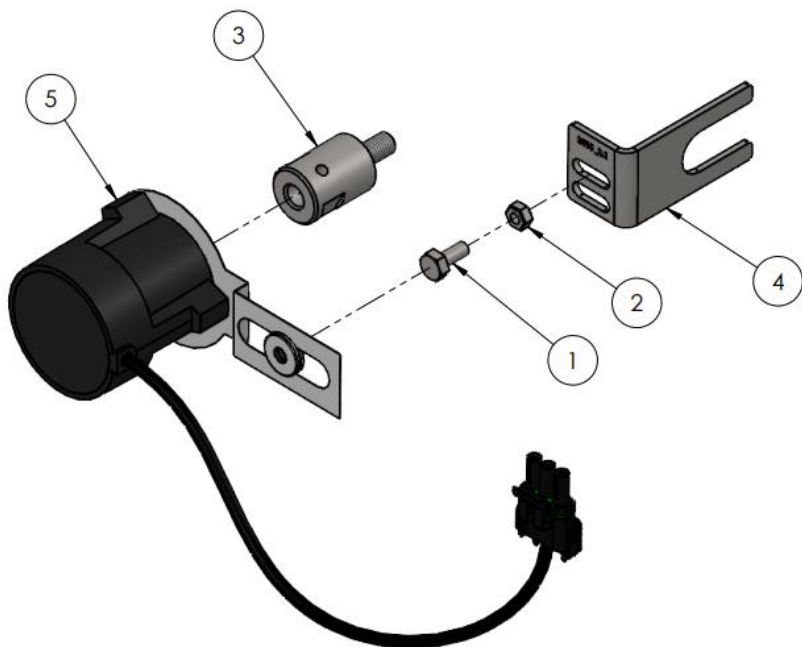
# 20 – KIT CALIBRAÇÃO – CN.00.1145



ITEM	CÓDIGO	QTD	PROCESSO	DESCRIÇÃO	REV.
1	CN.00.4207	1	Montagem	CAIXA MONTADA KIT CALIBRAÇÃO (AGCO)	1.1
2	PE.27.0073	21	Comercial	BANDEJA DO KIT CALIBRAÇÃO - LINHA Z / LZ.BF / PULV. / T / TT	1.1
3	PE.27.0075	1	Comercial	TRENA FIBRA VIDRO 50M PARA KIT CALIBRAÇÃO - LINHA Z / LZ.BF / PULV. / T / TT	1.1
4	PE.27.0335	1	Comercial	PORTA TUBETE DO KIT CALIBRAÇÃO - AGCO	1.1
5	PE.27.0077	21	Comercial	TUBETE DO KIT CALIBRAÇÃO - LINHA Z / LZ.BF / PULV. / T / TT	1.1
6	PE.27.0074	21	Comercial	COLMÉIA SEM FUNDO DO KIT CALIBRAÇÃO - LINHA Z / LZ.BF / PULV. / T / TT	1.1
7	PE.27.0078	1	Comercial	BALANÇA DO KIT CALIBRAÇÃO - LINHA Z / LZ.BF / PULV. / T / TT	1.1



# 21 – CONJUNTO ENCODER – CN.00.3686

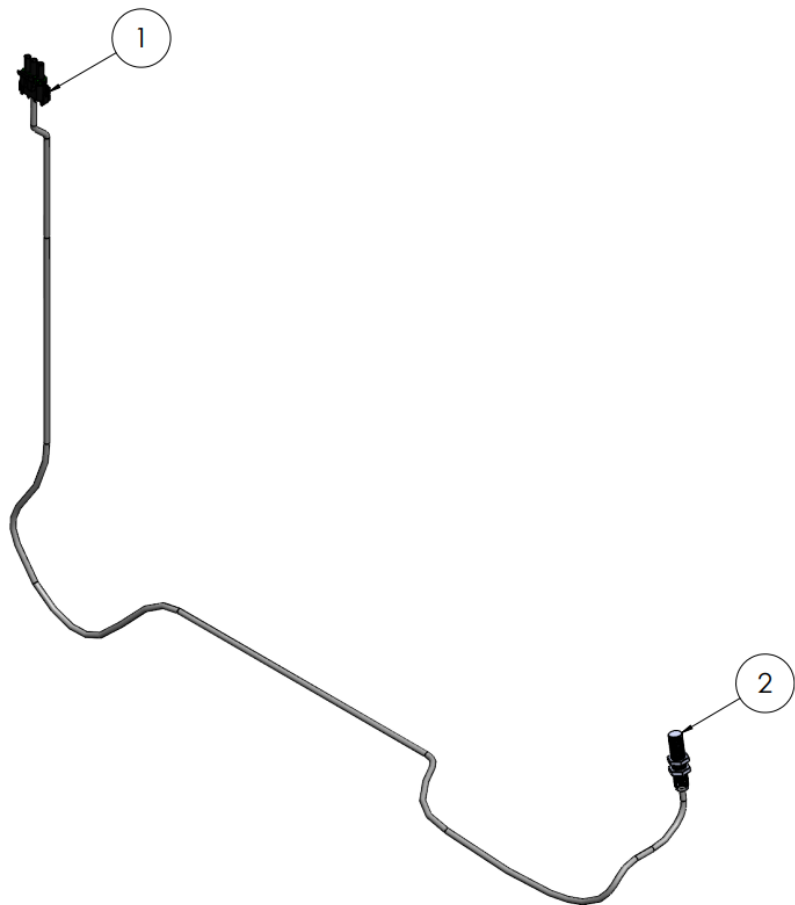


ITEM	CÓDIGO	QTD	PROCESSO	DESCRIÇÃO	REV.
1	PE.11.0006	1	Comercial	PARAFUSO SEXTAVADO INOX 304 M6-1,0 X 15 - NORMA DIN 933 - CLASSE A2-50 / A2-70 - DUREZA ISO 3506-1	1.1
2	PE.11.0182	1	Comercial	PORCA SEXTAVADA AUTOTRAVANTE COM NYLON BAIXA (PARLOCK) INOX 316 M6-1,00 NORMA DIN 985, CLASSE A2-50/A2-70 DUREZA ISO 3506-1	1.1
3	PE.05.0138	1	Usinagem	BUCHA DE ADAPTAÇÃO DO ENCODER INTERCAMBIÁVEL - LINHA Z / T / TT / TR / PULV.	1.1
4	PE.01.2915	1	Corte Laser/Dobra	CHAPA DE APOIO DO ENCODER - LINHA Z	3.1
5	PE.24.0595	1	Comercial	ENCODER DNP AGR	2.1





## 22 – CONJUNTO SENSOR INDUTIVO – CN.00.3138



ITEM	CÓDIGO	QTD	PROCESSO	DESCRIÇÃO	REV.
1	CN.00.2500	1	Montagem	KIT CONECTOR WEATHER PACK 3 VIAS FÊMEA	1.1
2	PE.24.0142	1	Comercial	SENSOR INDUTIVO NÃO PREPARADO	2.1




## 23 – COMPONENTES ELÉTRICOS: PROJETO AGROSSYSTEM E AGCO





ITEM	CÓDIGO AGROSSYSTEM	CÓDIGO MP AGRO	CÓDIGO AGCO	DESCRIÇÃO
1	030010029	PE.24.0544	ACX4420690	MÓDULO DE CONTROLE MASTER INTELLIAG
2	030010083	PE.24.0534	ACX4420770	MÓDULO DE COMANDO DE COMPORTA DUPLA_AGROSSYSTEM
3	030010107	PE.24.0423	ACX4424640	MÓDULO DE CHAVES BOOM PARA CONTROLE DE FECHAMENTO AGROSSYSTEM
4	020014113	PE.24.0723	ACX4706780	MÓDULO PISTÃO DUPLA AÇÃO AGROSSYSTEM
5	020014664	CN.03.0033	ACX4662380	CHICOTE DE COMANDO DRYBOX AGCO 2024
6	020014663	CN.03.0032	ACX4699690	CHICOTE ILUMINAÇÃO DRYBOX AGCO 2024
7	-	-	ACX4262870	CASE COMANDO CONTROLE SEÇÕES



# COMPONENTES DE REPOSIÇÃO DE ITENS COMERCIAIS DISTRIBUIDOR DE FERTILIZANTES - AGCO



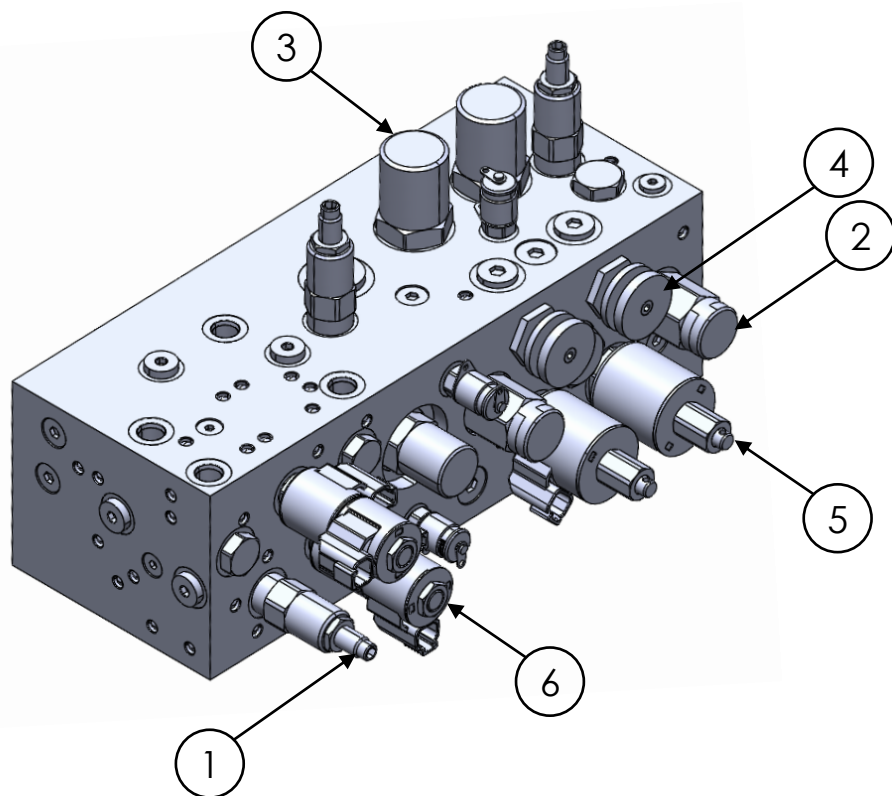
-  1 - BLOCO HIDRÁULICO COMANDO UNIFICADO
-  2 - CAIXA TRIPLA DE TRANSMISSÃO
-  3 - CAIXA DE REDUÇÃO
-  4 - MOTOR HIDRÁULICO

-  5 - CILINDRO HIDRÁULICO DE ACIONAMENTO COMPORTA DUPLA
-  6 - CONJUNTO DE PALHETAS LONG LIFE ADUBO
-  7 - LONA FÁCIL
-  8 - ENCODER

CLIQUE NO ITEM DESEJADO



# 1 – BLOCO HIDRÁULICO COMANDO UNIFICADO – PE.13.1608



ITEM	CÓDIGO	QTD	DESCRIÇÃO	REV.
1	PE.13.1608*	1	BLOCO HIDRÁULICO DUPLO MP AGRO – UNIFICADO	1.1

ITEM	CÓDIGO MP AGRO	QTD	DESCRIÇÃO	REV.
1	PE.13.1645	1	VÁLVULA DE ALÍVIO DE PRESSÃO_HF	1.1
2	PE.13.0861	2	ELEMENTO DIRECIONAL PILOTADO_HF	1.1
3	PE.13.0862	2	COMPENSADOR DE PRESSÃO_HF	1.1
4	PE.13.1646	2	VÁLVULA AGULHA _HF	1.1
5	PE.13.0857	2	VÁLVULA PROPORCIONAL_HF SOLENOIDE – MP AGRO	1.1
	PE.13.0858	2	BOBINA DA VÁLVULA_HF SOLENOIDE – MP AGRO	1.1
6	PE.13.0875	2	VÁLVULA DE CARTUCHO_HF SOLENOIDE – MP AGRO	1.1
	PE.13.0876	2	VÁLVULA COIL_HF SOLENOIDE – MP AGRO	1.1

**\*NOTAS:**

Código MP genérico para os itens referentes a blocos hidráulicos;  
Código MP específico do item Hydraforce: **PE.13.1343**



## 2 – CAIXA TRIPLA DE TRANSMISSÃO – PE.14.0196

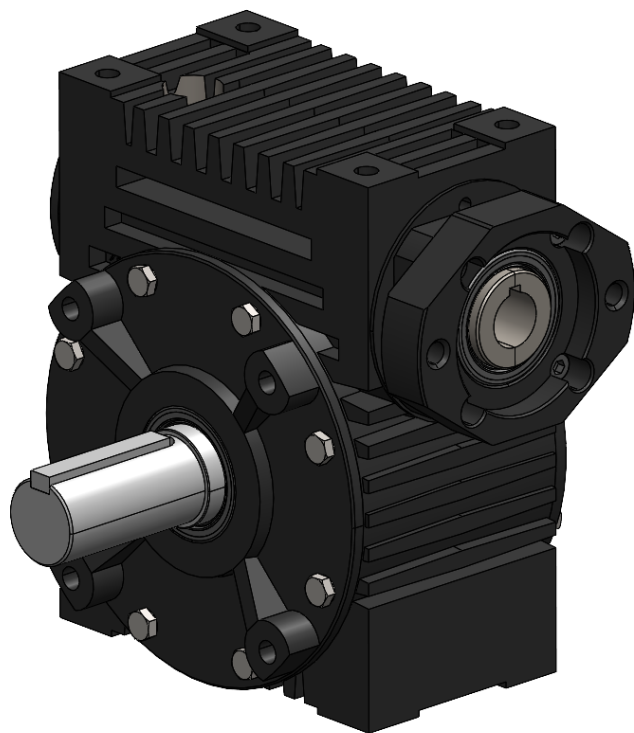


ITEM	CÓDIGO	QTD	DESCRIÇÃO	REV.
1	PE.14.0196	1	CAIXA TRIPLA DE TRANSMISSÃO	1.1

ITEM	CÓDIGO MP AGRO	QTD	DESCRIÇÃO	REV.
1	PE.14.0225	2	ENG. CÔNICA Z=15	1.1
2	PE.14.0226	1	ENG. CÔNICA Z=15	1.1
3	PE.14.0495	2	ROL. Ø30 X Ø62 X 17,25	1.1
4	PE.14.0496	2	ROL. Ø25 X Ø62 X 18,25	1.1
5	PE.14.0234	5	ROL. Ø30 X Ø62 X 16	1.1
6	PE.14.0236	5	RETENTOR Ø30 X Ø62 X 10	1.1
7	PE.14.0237	2	RETENTOR Ø35 X Ø62 X 10	1.1
8	PE.14.0240	7	ANEL DE RET. EXT. Ø30 X 1,5	1.1
9	PE.14.0375	5	ANEL DE RET. INT. Ø62 X 2	1.1
10	PE.14.0242	2	DEFLETOR	1.1
11	PE.14.0243	2	TAMPA	1.1
12	PE.14.0244	3	TAMPA	1.1



# 3 – CAIXA DE REDUÇÃO – PE.14.0067

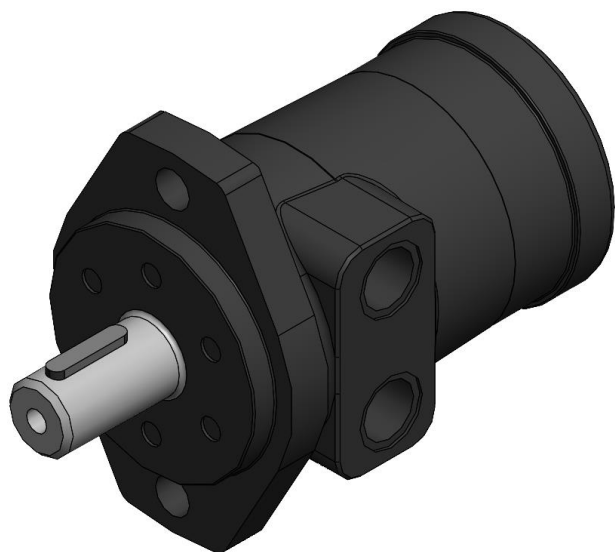


ITEM	CÓDIGO	QTD	DESCRIÇÃO	REV.
1	PE.14.0067	1	CAIXA DE REDUÇÃO - FC.12A	2.1

ITEM	CÓDIGO MP AGRO	QTD	DESCRIÇÃO	REV.
1	PE.14.0125	1	SEM FIM COMP. R6/31 ESP.	1.1
2	PE.14.0135	1	RETENTOR Ø35xØ52x10	1.1
3	PE.14.0137	2	RETENTOR Ø45xØ62x8	1.1
4	PE.14.0132	1	ROLAMENTO 6009 DDU	1.1
5	PE.14.0134	2	ROLAMENTO 6209 DDU	1.1
6	PE.14.0126	1	COROA R6/31 Ø45	1.1
7	PE.14.0128	1	EIXO SAIDA R6	1.1



## 4 – MOTOR HIDRÁULICO – PE.13.1082



ITEM	CÓDIGO	QTD	DESCRIÇÃO	REV.
1	PE.13.1082*	1	MOTOR HIDRÁULICO ORBITAL 80 CC - MP AGRO	1.1

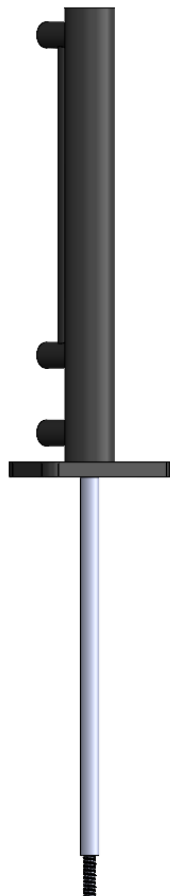
**\*NOTAS:**

Código MP genérico para os itens referentes a motores hidráulicos;  
Código MP específico do item Vista: **PE.13.0147**





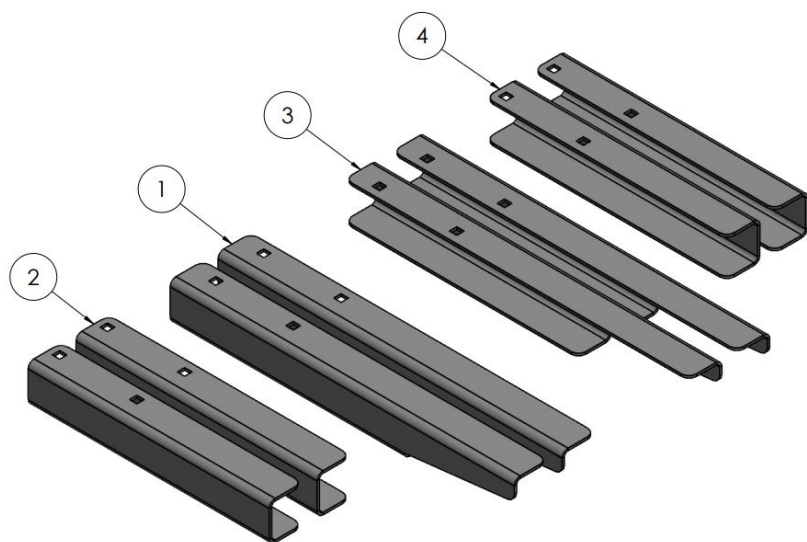
# 5 – CILINDRO HIDRÁULICO DE ACIONAMENTO COMPORTA DUPLA – PE.13.1295



ITEM	CÓDIGO	QTD	DESCRIÇÃO	REV.
1	PE.13.1295	1	ATUADOR HIDRÁULICO DA COMPORTA	2.1



## 6 – CONJUNTO DE PALHETAS LONG LIFE ADUBO – CN.00.4129



ITEM	CÓDIGO	QTD	DESCRIÇÃO	REV.
1	CN.00.4129	1	CONJUNTO DE PALHETAS LONG LIFE ADUBO	1.1

ITEM	CÓDIGO	QTD	DESCRIÇÃO	REV.
1	PE.02.1582	2	PALHETA MAIOR DO PRATO DIREITO (MOD. 2023) LONG LIFE - LINHA Z / T / TT / TR / TT.G8 / LZ.BF / PULV.	4.1
2	PE.02.1581	2	PALHETA MENOR DO PRATO DIREITO (MOD. 2023) LONG LIFE - LINHA Z / T / TT / TR / TT.G8 / LZ.BF / PULV.	3.1
3	PE.02.1584	2	PALHETA MAIOR DO PRATO ESQUERDO (MOD. 2023) LONG LIFE - LINHA Z / T / TT / TR / TT.G8 / LZ.BF / PULV.	4.1
4	PE.02.1583	2	PALHETA MENOR DO PRATO ESQUERDO (MOD. 2023) LONG LIFE - LINHA Z / T / TT / TR / TT.G8 / LZ.BF / PULV.	3.1

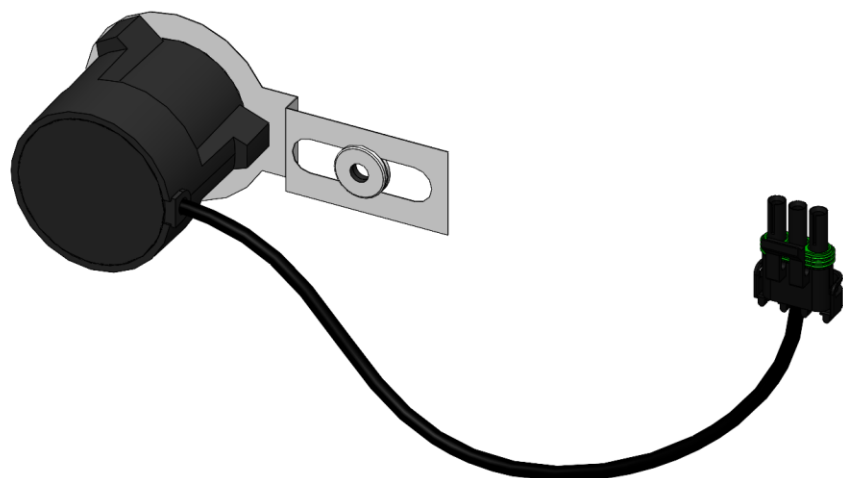


# 7 – LONA FÁCIL - CN.01.0061



ITEM	CÓDIGO	QTD	PROCESSO	DESCRIÇÃO	REV.
1	PE.14.0597	1	Comercial	CATRACA COM CINTA SUPERIOR LONA FÁCIL CRM - AGCO 2024	1.1
2	CN.00.3694	2	Montagem	CONJUNTO MONTADO SUPORTE LATERAL DO LONA FÁCIL (CRM) - LINHA Z / T / TT / TR / PULV.	1.1
3	PE.14.0596	1	Comercial Especial	LONA FÁCIL CRM - AGCO 2024 (APENAS LONA)	1.1
4	PE.11.0213	14	Comercial Especial	PARAFUSO CABEÇA CHATA ALLEN M10 (CRM)	1.1
5	PE.11.0212	14	Comercial Especial	PORCA SEXTAVADA AUTOTRAVANTE M10 (CRM)	1.1
6	PE.01.1920	4	Corte Laser/Dobra	CHAPA DE FIXAÇÃO DO CHAPÉU - LINHA Z / LZ.BF / T / TT / TR	1.1
7	PE.11.0201	2	Comercial	PORCA SEXTAVADA INOX CRM GUIA DO CABO DE AÇO DO LONA FÁCIL M10x1,5	1.1
8	PE.11.0200	1	Comercial	PARAFUSO GUIA DO CABO DE AÇO DO LONA FÁCIL CRM M10x1,5	1.1
9	PE.12.0099	2	Comercial	PINO QUEBRA DEDO CARBONO BICROMATIZADO 1/4" (6mm) - NORMA DIN 11023	1.1
10	PE.14.0615	2	Comercial	CATRACA 35MM E CINTA COM ACESSÓRIOS EM INOX LONA FÁCIL CRM	1.1
11	PE.14.0553	2	Comercial	CHAPA DE FIXAÇÃO DA CATRACA LONA FÁCIL CRM	1.1
12	CN.00.4106	2	Montagem	CONJUNTO SUPORTE DE FIXAÇÃO HASTE DO LONA FÁCIL - LINHA Z / T / TR	1.1
13	PE.14.0552	1	Comercial	MANIVELA LONA FÁCIL CRM	1.1

## 8 – ENCODER – PE.24.0595



ITEM	CÓDIGO	QTD	DESCRIÇÃO	REV.
1	PE.24.0595	1	ENCODER 0360	2.1





INOVAÇÕES PARA O CAMPO

## MP AGRO MÁQUINAS AGRÍCOLAS

Unidade 1

Av. Luiz Pavão, N° 150

Distrito Industrial, Ibaté - SP 14815-000

Unidade 2

Av. São João, N° 930

Distrito Industrial, Ibaté - SP 14815-000

[www.mpagro.com.br](http://www.mpagro.com.br)

[contato@mpagro.com.br](mailto:contato@mpagro.com.br)

(16) 3353-7320